

## 検査機器の貸出しについて

### ◆検査機器の希望受付、貸出期間、搬入・搬出について

検査機器の借用希望の受付、貸出期間、搬入・搬出は次のとおりです。

品名	貸出期間
ふらん器（携帯型、汎用型）	1年以内（更新可能）
ふらん器（パーソナルインキュベーター）	1ヶ月以内
紫外線ランプ	1年以内（更新可能）
A T P拭取り検査器	1ヶ月以内
手洗いチェッカー（電池式）	1ヶ月以内
スタンド型手洗いチェッカー	1ヶ月以内
おんどとり	1ヶ月以内

- ・ 借用希望は随時受け付けますが、1週間前までにご連絡下さい。
- ・ また、数に限りがありますので、希望多数の場合は調整をさせていただく場合がありますのでご了承ください。
- ・ 借用希望の受け付けは、原則として希望借用日の1年前からとさせていただきます。
- ・ 本会あて返送時の送料は借用者のご負担をお願いいたします。
- ・ A T P拭取り検査器及び手洗いチェッカーの貸出期間は1ヶ月以内ですが、教育委員会等で管内学校を巡回する等で活用される場合には、ご相談下さい。

### ◆申込方法

検査機器の借用希望の申込み方法は次のとおりです。

- ① 事前に県学給へ空き状況をお問合せ下さい。
- ② ご希望期間での借用が可能と確認できましたら、様式A-1「学校給食資料・検査機器借用申込書」を提出して下さい（FAX可）。
- ③ 本会より宅急便にて送付いたします。

## 借用にあたっての注意事項

検査機器の借用にあたっては、以下の事項についてご注意ください。

- ・ 借用に伴い生じる費用は、原則として借用者にご負担いただきます。
- ・ 借用中に破損または故障等の事故が生じた時は、すみやかに県学給あてご連絡下さい。
- ・ 借用中における破損または故障が明らかな場合は、その修繕に要する費用を借用者にご負担願う場合がございます。
- ・ 借用期間終了時または借用の当該年度終了前に、様式A-2「検査機器使用状況報告書」の提出を願います。
- ・ ふらん器等の検査機器について当該年度終了後、引続きご使用になる場合は、様式A-1「学校給食資料・検査機器借用申込書」に希望する借用期間を記入し、余白に「借用期間更新」の旨をお書き添えの上、提出して下さい。（FAX可）  
返還の場合は、あらかじめ県学給へご連絡の上、すみやかに検査機器をご返送下さい。

## 検査機器について

### 1. ふらん器

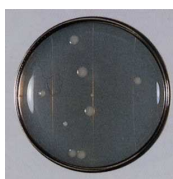
細菌の培養ができます。専用の簡易培地を使うことで、一般生菌数や黄色ブドウ球菌、大腸菌群などを培養し、測定できます。

タイプ	写 真	本体外寸法(mm)	電源
携帯型		幅 360 奥行き 310 高さ 87	AC100V
汎用型		幅 300 奥行き 300 高さ 350	AC100V
<b>New!</b> パーソナル インキュベ ーター		幅 255 奥行き 205 高さ 95	AC100V

\* 検査には、別に簡易培地が必要です。簡易培地には次のようなものがあります。



フードスタンプ



細菌培養後のフードスタンプ




コンパクトドライ

\* パーソナルインキュベーターは1回につきフードスタンプを18枚まで培養可能です。  
貸出しの際に簡易培地を添付します。  
ただし、ふらん器のタイプによってはお使いになれないものもございますのでご承知願います。

## 2. 紫外線ランプ

洗い残しなどにより食器具等に脂肪が残留していないか確認できます。  
クルクミン溶液(クルクミン色素をエタノールで溶かしたもの)を検査対象物に塗り、  
ランプで紫外線を当てると、脂肪が蛍光色を発します。

写 真	本体外寸法 (mm)	電 源
	幅 72 奥行き 52 高さ 205	AC100V

- ・ 貸出機器 … 本体、専用スタンド
- \* 県学給からは上記構成のみを貸出いたします。
- \* 検査には、別にクルクミン溶液が必要です。

## 3. ATP拭取り検査器

手指や調理器具、食器等の汚れ（ATP）をすぐに数値化できます。洗浄不足の箇所  
が特定でき、再洗浄などの対策が図れます。

\* ATPとは…

ATP (アデノシン三リン酸)は、地球上のすべての生物のエネルギー源で、人や動植物、  
食品、そして菌にもATPは存在しますが、無生物には存在しません。

ATP = 生物のエネルギー源 = 生命活動の存在根拠

調理環境においてATPが存在するということは、菌または菌の栄養源が存在するという  
こととなります。ATP量を測定することで、どの程度汚れているかの目安とすることができます。

写 真	本体外寸法 (mm)	電 源
	幅 65 奥行き 32 高さ 175	単3アルカリ乾電池 2本




- \* 貸出しの際に試薬(20本)を添付します。  
さらに検査を実施する場合は、専用の検査試薬（ルシパック Pen）が必要です。  
検査試薬の購入先については、本会あてご照会下さい。  
ATP拭取り検査器については、ご要望に応じて県学給職員が訪問して実技説明をいたし  
ます。

## 検査箇所、ふき取り手法例一覧表

検査場所	基準値	ふき取り手法
従業員手指	1,500	利き手の手のひらの縦横、次ぎに指と指の間、最後に爪の隙間をふき取る
<b>調理器具</b>		
刺身包丁(刃)	200	刃の両面全体をふき取る
刺身包丁(柄)	500	柄の全体、特に握る部分に重点を置いてふき取る
牛刀(刃)	200	刃の両面全体をふき取る
牛刀(柄)	500	柄の全体、特に握る部分に重点を置いてふき取る
まな板(刺身用)	200	中心部分10cm四方の縦横をふき取る
まな板(下処理用)	200	中心部分10cm四方の縦横をふき取る
盛りつけ箸(柄)	500	手の触れる部分をふき取る
盛りつけ箸(先)	200	先端から10cmをふき取る
玉杓子	200	先の部分の内部と取っ手をふき取る
ゴムへら(先端部)	200	裏表両面をふき取る
野菜皮むき	200	先端の刃の部分をつき取る
食肉スライサー(刃)	200	刃の先端部分の周囲を一回りふき取る
スライサー(受け台)	200	受け台の中央部分10cm四方をふき取る
野菜ザル	200	中央底の部分10cm四方と上端部分内面1周をふき取る
薬味バット	200	汚れの残りやすい角部分をしっかりとふき取る
ステンレスバット	200	汚れの残りやすい角部分をしっかりとふき取る
ドレッシング容器	200	ボトル中央くびれた部分の周囲をふき取る
秤量器	200	食材を乗せる中央部分10cm四方の縦横をふき取る
調味料容器(厨房)	200	手の触れる部分をふき取る
<b>設備、備品</b>		
水道栓	200	蛇口の取っ手部分をふき取る
シンク(側面)	200	シンク側面の上部角の部分を縦横ふき取る
ネタケース(取っ手)	500	取っ手部分をふき取る
ネタケース(内部)	200	ネタを置く部分の10cm四方の縦横をふき取る
冷蔵庫(取っ手)	200	取っ手部分全体の内側外側をふき取る
冷蔵庫(内部)	500	棚の中央10cm四方の縦横をふき取る
炊飯ジャー(取っ手)	200	取っ手部分全体の内側外側をふき取る
電子レンジ(取っ手)	200	取っ手部分全体の内側外側をふき取る
レンジ点火つまみ	200	つまみ全体を丁寧にふき取る
ビールサーバー	200	注ぎ口部分の外側をふき取る
トイレドアノブ	200	ノブ全体を丁寧にふき取る
レジスター キー	500	"0"キー、"00"キー表面をふき取る
出入口ドアノブ	200	ノブ全体を丁寧にふき取る
カウンター	200	10cm四方の縦横をふき取る
メニュー版	200	中心部分10cm四方の縦横をふき取る
テーブル調味料容器	500	手の触れる部分をふき取る
テーブル調味料トレー	200	表面全体、特に角の部分を丁寧にふき取る
テーブル	200	10cm四方の縦横をふき取る
丸釜(学校給食)内側	200	内側3ヶ所(底、中段、上段)の10cm四方をふき取る
台車(運搬用)	500	上面5ヶ所(四隅、中央)の10cm四方と取っ手の幅10cm表面
食缶(給食用)	200	底面1ヶ所、側面2ヶ所の10cm四方
調理台	200	表面5ヶ所(四隅、中央)の10cm四方
調理器具乾燥棚	200	棚表面3ヶ所の10cm四方
洗浄ブラシ(PP製)	200	毛の付け根部分(ベース)をふき取る
亀の子タワシ	500	綿棒を内部まで押し込みしっかりとふき取る
スプレー容器	500	レバー部分全体をふき取る
ゴミ箱	500	内側側面の10cm四方をふき取る

#### 4. 手洗いチェッカー

専用ローションを汚れに見立てて塗り、手洗い後、専用ライトの下に手をかざすと洗い残しが光り、適切な手洗いができているか確認できます。

タイプ	写 真	本体外寸法 (mm)	電源
電池式		幅 318 奥行き 206 高さ 203	単3アルカリ乾電池 4本
 スタンド型		幅 295 奥行き 180 高さ 200	AC100V

#### 使用方法



1. 手洗いチェッカー専用ローションをワンプッシュ手に取り、手全体にまんべんなくぬり広げ、1分程度生乾きにします。
2. 普段どおりの手洗いを行います。(洗剤は普段お使いいただいているもので構いません)
3. 専用ライトを取り付けた本体に手を入れると、洗い残した部分が光ります。暗い部屋で行うとよくわかります。

\* 貸出しの際に専用ローションを添付します。




#### 専用ローションの使用上の注意

- ・ご使用後は直ちに洗い流してください。
- ・お肌に合わないときはご使用をお止めください。

## 5. おんどとり（自記温湿度計）

調理施設内や冷蔵庫内等の温度と湿度の測定ができます。8,000件のデータ（5分間隔設定で約27日分）を収録できます。

USBを介してパソコンと接続すると、測定結果をパソコンデータにすることができます。また直接通信（無線LAN）を用いてスマートフォン、タブレット端末により設定や記録データの吸い出しを行うことも出来ます。

New! 写真	本体外寸法 (mm)	電源
	幅 78 奥行き 58 高さ 26	単3アルカリ乾電池 2本

・ 貸出機器 … おんどとり 1台、USB接続ケーブル、ACアダプター

\* パソコンへの接続は、USB接続ケーブルをお使い下さい。

測定範囲 -30~80℃、精度 ±0.3℃、記録容量 8,000件