

令和4年度

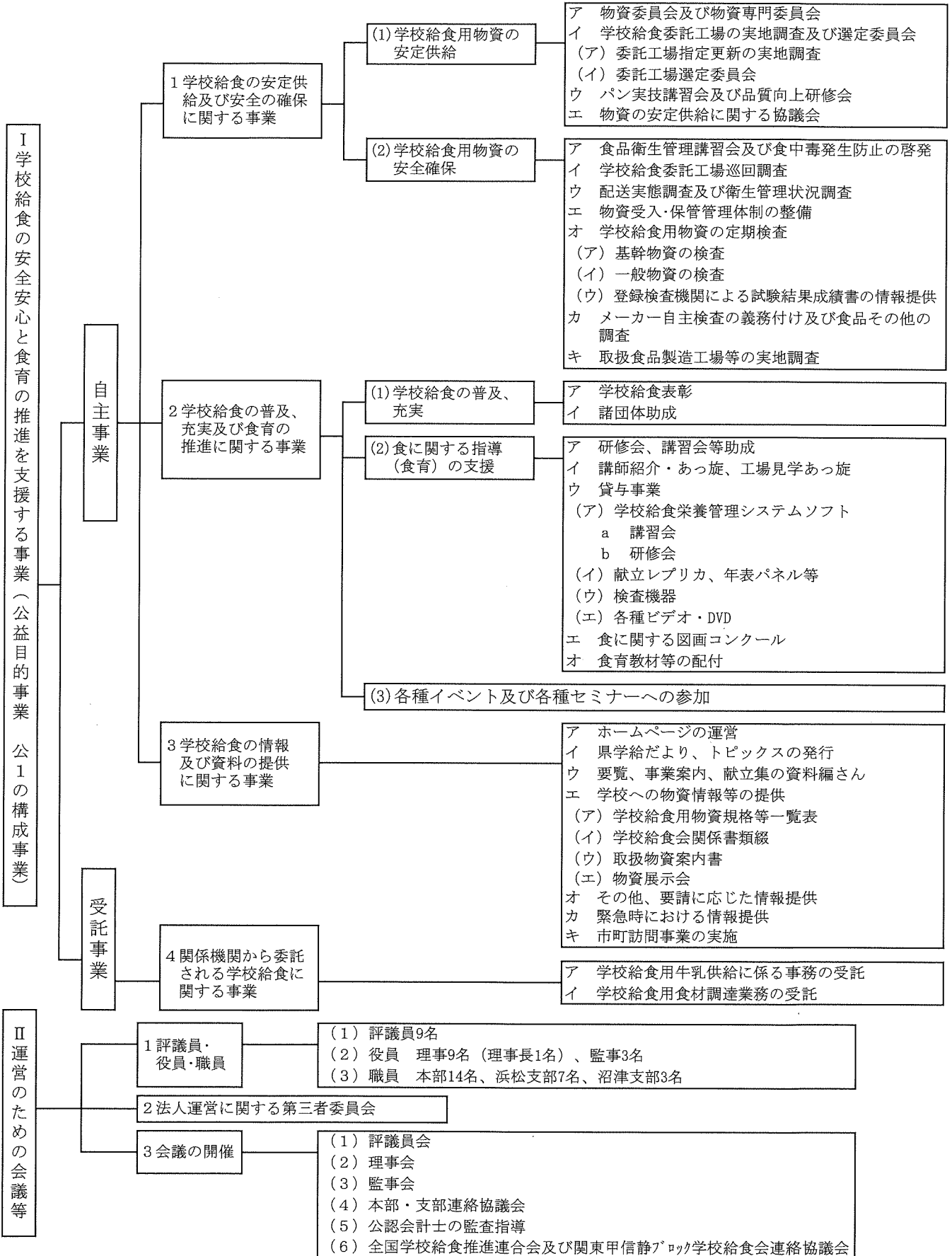
事業報告書

(令和4年4月1日～令和5年3月31日)

1. 事業報告書
2. 附属明細書

公益財団法人 静岡県学校給食会

令和4年度 公益財団法人静岡県学校給食会事業一覧



令和4年度事業の状況

事業の実施

本年度、以下のとおり事業を実施した。

なお、令和2年3月からの新型コロナウイルス感染症の流行が依然続いており、感染防止のため実施を見合わせた事業が一部生じた。

I. 学校給食の安全安心と食育の推進を支援する事業(公益目的事業 公1の構成事業)

趣旨：本事業は、学校給食用物資の「安定供給及び安全確保」、「普及充実及び食育の推進」、「情報及び資料の提供」の各事業を「学校給食の安全安心と食育の推進を支援する事業」として位置付けて全ての事業を一体的に実施する。

1 学校給食の安定供給及び安全の確保に関する事業(定款第4条第1項第1号関係事業)

(1) 学校給食用物資の安定供給

趣旨：学校給食用物資等を年間安定的に供給、安定価格、安定品質を確保して、学校給食の円滑な実施に努める。

① 物資供給数量

物資名	令和4年度数量	令和3年度数量	増減数量	増減率(%)
米穀	2,546,145kg	2,450,431kg	95,714kg	3.9%
自校炊飯用精米	469,720kg	492,250kg	△22,530kg	△4.6%
委託炊飯用精米	2,015,287kg	1,892,193kg	123,094kg	6.5%
赤飯用精米・もち米	24,870kg	26,199kg	△1,329kg	△5.1%
精麦	36,268kg	39,789kg	△3,521kg	△8.8%
小麦粉	1,160,514kg	1,160,833kg	△319kg	0.0%
パン用小麦粉	819,931kg	813,948kg	5,983kg	0.7%
めん用小麦粉	340,583kg	346,885kg	△6,302kg	△1.8%
調理用脱脂粉乳	6,713kg	6,816kg	△103kg	△1.5%
一般物資	3,673,409kg	3,545,722kg	127,687kg	3.6%
常温食品	912,836kg	912,089kg	747kg	0.1%
冷蔵食品	168,218kg	177,664kg	△9,446kg	△5.3%
冷凍食品	696,764kg	718,021kg	△21,257kg	△3.0%
生鮮食品(各支部のみ)	1,895,591kg	1,737,948kg	157,643kg	9.1%

② 令和4年度学校給食における地産地消について(本部及び支部)

別掲1のとおり(24～26頁)

ア 物資委員会

実施年月日	委員会名	内 容
令和4年10月18日	第1回物資委員会	1. 新規取扱商品の検討 (県内産かますフライ、国産たらフライ、国産さば竜田揚 Fe・Ca強化、ソフトかれい竜田揚) 2. 規格を見直しする商品の検討 (国産マッシュルーム水煮パウチスライス・みじん切り、県内産さつまいもコロッケ Fe・Ca入り、ブルーベリーゼリーCFE) 3. 取扱いを廃止する商品の検討

		<p>(アメリカ産ホールコーンパウチ、アメリカ産ホールコーン缶詰、ソフトかかれい米粉竜田揚、しらす入りシューマイ、国産いちごミルクデザート)</p> <p>4. 令和4年度1～3月分一般商品の取扱いについて 取扱一時中止(国産うずら卵水煮缶詰、国産うずら卵水煮パウチ、国産うずら卵水煮ラミコンカップ、県内産うずら卵水煮パウチ、まぐろ油漬ホワイト、まぐろ水煮ホワイト、タイ産ホールコーンパウチ) 取扱再開(駿河湾産生わかめ、駿河湾産くきわかめ、さんま開き澱粉付) 産地変更(国産乾燥ひじき:愛媛県産→愛媛県・鹿児島県産)</p> <p>5. 本会取扱一般商品の検査体制について</p>
令和5年1月12日	第2回物資委員会	<p>1. 新規取扱商品の検討 (国産さわら竜田揚 Fe・Ca 強化、いわしメンチカツ Fe・Ca 強化、県内産玄米団子)</p> <p>2. 規格を追加する商品の検討 (県内産きくらげホール)</p> <p>3. 規格を見直しする商品の検討 (国産あじフライ、国産きびなごフライ、アシドミルク PLUS、ガセリヨーグルト、ソフトクリームヨーグルト、りんごヨーグルト)</p> <p>4. 取扱いを廃止する商品の検討 (まぐろ水煮ホワイト、輸入牛肉 2cm角切り)</p> <p>5. 令和5年度4月～7月分一般商品の取扱いについて 取扱一時中止(いわし梅煮 50g、いわし生姜煮 50g、いわしトマト煮 40g・50g) 取扱再開(国産うずら卵水煮缶詰、国産うずら卵水煮パウチ、国産うずら卵水煮ラミコンカップ、タイ産ホールコーンパウチ) 産地変更(輸入レンズ豆ドライパック:アメリカ産→カナダ産)</p>

イ 学校給食委託工場の実地調査及び選定委員会

(ア) 委託工場指定更新の実地調査(めん工場)

実施年月日	所在地	調査工場	出席者
令和4年10月13日	磐田市、掛川市	(株)中西屋、(株)赤のれん	調査員: 県食品衛生コンサルタント協会、本会事務局長・食品衛生専門職員ほか
令和4年10月20日	御殿場市、三島市	(株)勝又製麺、(株)室伏孝一商店、(有)久保田商店	
令和4年10月27日	富士宮市	(有)マルモ食品工業、(株)叶屋、(有)曾我めん	
令和4年11月1日	浜松市	岡田製麺所	
令和4年11月10日	静岡市、富士市	(株)富士公司、(資)荒川製麺工場	
令和4年11月15日	東伊豆町、沼津市	遠藤製麺、山口製麺所	

【浜松支部】

実施年月日	所在地	調査工場	出席者
令和4年10月13日	磐田市	(株)中西屋	職員(本部調査に参加)
令和4年11月1日	浜松市	岡田製麺所	

【沼津支部】

実施年月日	所在地	調査工場	出席者
令和4年10月20日	三島市	(株)室伏孝一商店、(有)久保田商店	職員(本部調査に参加)
令和4年11月15日	沼津市	山口製麺所	

(イ) 委託工場選定委員会

実施年月日	対象工場	営業許可種	指定区分	選定工場数	会 場
令和4年12月15日	めん工場 (13工場)	めん類製造業	令和5・6年度	13工場	静岡県教育会館

ウ パン実技講習会及び品質向上研修会

実施年月日	会 場	対 象 者	参加人数	内 容
令和4年10月28日	もくせい会館 (オンライン併用)	パン米飯加工委託工場の代表者及び製造責任者	32人	異物混入防止講習会 (異物混入をなくすためのセミナー)
令和5年2月10日	もくせい会館 (オンライン併用)	パン米飯加工委託工場の代表者及び製造責任者	27人	パン米飯品質向上研修会 (米粉パンの品質向上等)

エ 物資の安定供給に関する協議会

実施年月日	関係団体及び団体	内 容	場 所
令和4年5月6日	岡田製麺所、(株)特急	水窪地区めん配送に関する打合せ	岡田製麺所、(株)特急
令和4年5月10日	浜松市立水窪小学校	水窪地区めん配送に関する打合せ	浜松市立水窪小学校
令和4年6月6日	岡田製麺所、(株)特急	水窪地区めん配送に関する打合せ	岡田製麺所
令和4年7月29日	静岡市教育委員会、清水製パン(株)、(株)清美軒、(有)ミルクベーカーリー、(株)豊月堂、静岡ライスセンター(株)	静岡市パン・米飯供給に関する懇談会	静岡県学校給食パン米飯協同組合事務所
令和4年9月16日	浜松市教育委員会	浜松市主食供給体制に関する打合せ	浜松市教育委員会
令和4年10月28日	浜松市教育委員会、浜松市立浜北学校給食センター	浜松市主食供給体制に関する打合せ	浜松市教育委員会
令和4年11月4日	(株)富士公司	静岡市めん供給体制に関する打合せ	(株)富士公司
令和4年11月25日	浜松市教育委員会、浜松市立浜北学校給食センター、(株)宝福、三河屋製パン	浜北学校給食センター米飯供給体制に関する打合せ	浜松市立浜北学校給食センター、(株)宝福
令和4年12月22日	(株)中西屋	浜松市めん供給体制に関する打合せ	(株)中西屋
令和4年12月27日	静岡市教育委員会	静岡市めん供給体制に関する打合せ	静岡市教育委員会

【沼津支部】

実施年月日	研修会名	参 加 者	内 容	場 所
令和4年5月10日	玉ねぎ部会出荷目揃い会	JAふじ伊豆玉ねぎ部会、市場関係者	学校給食出荷時期の選定等について	JAふじ伊豆大平支店
令和4年5月20日	地場産物の流通市場関係者打合せ会	JAふじ伊豆、沼津中央青果、市場関係者	沼津市大平産玉ねぎの流通について	オンライン会議
令和4年6月13日	枝豆目揃い会	JAふじ伊豆枝豆部会、市場関係者	令和4年度の農産物導入について	JAふじ伊豆あしたか山麓営農経済センター
令和4年10月27日	根方白ねぎ部会	JAふじ伊豆白ねぎ部会、市場関係者	白ねぎの出荷規格、出荷日等について	JAふじ伊豆あしたか山麓営農経済センター

令和4年11月1日	第1回沼津市学校給食地場産物関係者会議	市場関係者	令和4年度学校給食への農産物導入について	沼津市水道部庁舎
令和4年11月24日	プチヴェール部会	JAふじ伊豆プチヴェール部会、市場関係者	出荷体制等について	JAふじ伊豆あしたか山麓営農経済センター
令和4年12月14日	令和5・6年度業者登録説明会	学校給食納入業者	業者登録申請等について	沼津教育会館
令和5年2月3日	青果部会	学校給食青果納入業者	価格について	沼津教育会館
令和5年3月22日	令和5・6年度登録業者契約説明会	学校給食納入業者	登録業者契約内容について	沼津教育会館
令和5年3月23日	第2回沼津市学校給食地場産物関係者会議	市場関係者	令和4年度学校給食への農産物導入について(反省)、令和5年度農産物の導入について	沼津市役所

(2) 学校給食用物資の安全確保

趣旨：国・県の指導に従い衛生管理体制の充実を図る。製品の安全衛生の確保と信頼性を高めるため、生産加工から流通段階において食品等に関する諸調査、定期検査や食品事業者等に対して実地調査を行う。

ア 食品衛生管理講習会及び食中毒発生防止の啓発

実施年月日	会場	対象者	参加人数	備考
令和4年7月28日	浜松市教育会館	西部地区基幹商品加工委託工場の製造責任者及び製造従事者	37人	講師：浜松市保健所、食品衛生専門職員ほか
令和4年8月2日	沼津プラサヴェルデ	東部地区基幹商品加工委託工場の製造責任者及び製造従事者	8人	講師：県東部保健所、食品衛生専門職員ほか
令和4年8月5日	静岡県教育会館(オンライン併用)	中部地区基幹商品加工委託工場の製造責任者及び製造従事者	65人	講師：静岡市保健所、食品衛生専門職員ほか
令和4年10月21日	静岡県教育会館(オンライン併用)	基幹商品加工委託工場、一般商品製造メーカー、配送委託業者の代表者及び食品衛生責任者	109人	講師：県健康福祉部生活衛生局衛生課
通知年月日	対象	通知内容及び資料		発送部数
令和4年6月17日	基幹商品加工委託工場、一般商品メーカー他	学校給食用商品の製造及び納品にあたっての衛生・安全管理についてのお願ひ		79部
令和4年11月8日	基幹商品加工委託工場、一般商品メーカー他	ノロウイルス食中毒防止対策重点期間の実施について		78部
令和4年11月17日	基幹商品加工委託工場他	ノロウイルスの感染症・食中毒予防対策について		41部

【浜松支部】

通知年月日	対象	通知内容及び資料	発送部数
令和4年4月1日	指定登録業者	衛生管理の徹底と安全な食材の供給について	91部
令和4年11月17日	指定登録業者	ノロウイルス食中毒防止対策及び重点期間の実施について	91部
令和5年3月1日	指定登録業者	学校給食用食材納入の衛生管理と安全な食材供給について	87部

【沼津支部】

通知年月日	対 象	通知内容及び資料	発送部数
令和4年12月14日	指定登録業者	ノロウイルス危機管理情報(正しい手洗いマニュアル)	40部

イ 学校給食委託工場巡回調査

実施年月日	所在地	対象工場等	内 容	備 考
令和4年5月17日	裾野市、御殿場市、三島市	(株)裾野給食センター、(株)勝又製麺、(有)久保田商店	米飯、めん工場巡回調査	食品衛生専門職員による調査
令和4年5月19日	東伊豆町、南伊豆町、下田市	遠藤製菓、大丸堂製菓(有)、丸二製菓(有)	パン・米飯、めん工場巡回調査	食品衛生専門職員による調査
令和4年5月26日	三島市、沼津市、御殿場市	(株)室伏孝一商店、(資)富士家製パン所、(有)松葉屋	パン、めん工場巡回調査	食品衛生専門職員による調査
令和4年6月2日	静岡市	(株)富士公司、清水製パン(株)、(株)清美軒	パン・米飯、めん工場巡回調査	食品衛生専門職員による調査
令和4年6月7日	富士宮市	(有)マルモ食品工業、(株)叶屋、(有)曾我めん	めん工場巡回調査	食品衛生専門職員による調査
令和4年6月14日	西伊豆町、沼津市	佐野製麺(株)、山口製麺所	めん工場巡回調査	食品衛生専門職員による調査
令和4年6月16日	磐田市、浜松市	(株)中西屋、(有)むつみ製パン、岡田製麺所	パン・米飯、めん工場巡回調査	食品衛生専門職員による調査
令和4年6月21日	浜松市	(有)岡本食品、(株)宝福、(株)マルト神戸屋	パン・米飯、めん工場巡回調査	食品衛生専門職員による調査
令和4年6月28日	富士宮市、富士市	日本製パン(株)富士宮工場、ひかり(株)、(資)荒川製麺工場、	パン・米飯、めん工場巡回調査	食品衛生専門職員による調査
令和4年6月30日	沼津市、函南町	石渡食品(有)、(株)東洋ベーカリー	パン・米飯工場巡回調査	食品衛生専門職員による調査
令和4年7月5日	磐田市	(有)小松、福田製パン(株)、(有)三河屋製パン	パン・米飯工場巡回調査	食品衛生専門職員による調査
令和4年7月7日	静岡市	(株)豊月堂、(有)ミルクベーカリー、静岡ライスセンター(株)	パン・米飯工場巡回調査	食品衛生専門職員による調査
令和4年7月12日	森町、掛川市	田中製菓(有)、(株)三河屋商店、(有)岡田製パン	パン・米飯工場巡回調査	食品衛生専門職員による調査
令和4年7月19日	掛川市、藤枝市、焼津市	(株)赤のれん、富士物産(株)、(有)梅原製パン	パン・米飯、めん工場巡回調査	食品衛生専門職員による調査
令和5年1月19日	静岡市	清水製パン(株)、豊月堂、(有)ミルクベーカリー、静岡ライスセンター(株)	パン・米飯工場巡回調査	食品衛生専門職員による調査
令和5年1月24日	南伊豆町、下田市	大丸堂製菓(有)、丸二製菓(有)	パン・米飯工場巡回調査	食品衛生専門職員による調査
令和5年1月26日	磐田市	(有)小松、福田製パン(株)、(有)三河屋製パン	パン・米飯工場巡回調査	食品衛生専門職員による調査
令和5年2月2日	沼津市、函南町	(株)東洋ベーカリー、富士家製パン所、石渡食品(有)	パン・米飯工場巡回調査	食品衛生専門職員による調査
令和5年2月9日	裾野市、御殿場市	(株)裾野給食センター、(有)松葉屋	パン・米飯工場巡回調査	食品衛生専門職員による調査
令和5年2月14日	森町、掛川市	田中製菓(有)、(株)三河屋商店、(有)岡田製パン	パン・米飯工場巡回調査	食品衛生専門職員による調査
令和5年3月2日	藤枝市、焼津市	富士物産(株)、(有)梅原製パン	パン・米飯工場巡回調査	食品衛生専門職員による調査
令和5年3月7日	浜松市	(有)岡本食品、(有)むつみ製パン、(株)宝福、(株)YK マルト	パン・米飯、めん工場巡回調査	食品衛生専門職員による調査

ウ 配送実態調査及び衛生管理状況調査

実施年月日	市町名	対象業者名	調査配送箇所	備 考
令和4年7月5日	三島市	(株)コーゲツ	三島コース	一般商品
	島田市	(株)濱村屋島田営業所	菊川・御前崎コース	一般商品

令和4年7月7日	浜松市	リンク(株)	舞阪・湖西コース	一般商品
令和4年8月25日	下田市	(有)下田フードセンター	河津・東伊豆コース	一般商品
令和5年1月25日	静岡市	安倍運輸(株)	沼津コース	精米
実施年月日	所在地	対象業者名	内 容	備 考
令和5年3月22日	沼津市 下田市	(株)コーゲツ (有)下田フードセンター	商品の保管管理及び 衛生管理状況の調査	年度末協力会会員訪問
令和5年3月23日	浜松市 島田市 静岡市 沼津市	リンク(株) (株)濱村屋島田営業所 (株)濱村屋本社 (株)濱村屋沼津営業所	商品の保管管理及び 衛生管理状況の調査	年度末協力会会員訪問

【浜松支部】

実施年月日	市町名	対象業者名	調査配送箇所	備 考
令和4年5月10日	浜松市	(有)まきうち	浜松市立水窪小学校	配送状況調査
令和4年5月17日	浜松市	八百徳商店、後藤豆腐店	浜松市立舞阪小学校	配送状況調査
		(有)竹内商店、(有)三和畜産豚屋とんきい、(株)須部商店	浜松市立気賀小学校	
令和4年5月18日	浜松市	(株)浜名総合センター、山本精肉店	浜松市立舞阪中学校	配送状況調査
		(有)マルモスーパー、(株)フードランド	浜松市立西気賀小学校	
令和4年5月20日	浜松市	(株)フードランド	浜松市立三ヶ日東小学校	配送状況調査
		(株)ひらた、食肉卸福いち、(有)マルモスーパー、(株)源屋、(有)むつみ製パン	浜松市立細江中学校	
令和4年5月25日	浜松市	(有)メイショウ、(株)源屋、(有)むつみ製パン、引佐酪農業協同組合	浜松市立三ヶ日西小学校	配送状況調査
		(株)とびあサービス(A コープいなさ)	浜松市立中川小学校	
令和4年5月26日	浜松市	(有)メイショウ、(有)サンボク、(株)フードランド、引佐酪農業協同組合	浜松市立平山小学校	配送状況調査
		(有)メイショウ、(有)マルモスーパー、(株)フードランド、引佐酪農業協同組合	浜松市立伊目小学校	
令和4年5月27日	浜松市	(有)メイショウ、(有)サンボク、(株)源屋、引佐酪農業協同組合	浜松市立尾奈小学校	配送状況調査
令和4年5月31日	浜松市	(株)フードランド、引佐酪農業協同組合	浜松市立三ヶ日中学校	配送状況調査
令和4年6月13日	浜松市	リンク(株)、経済連(横田)、(株)丸守(株)宝福	浜松市立県居小学校	配送状況調査
		(株)ミカサ、(有)肉の角田、(株)丸守、ヤマヤ醤油(有)	浜松市立相生小学校	
		(株)タカキュー、(株)鳥雅、(株)丸守	浜松市立可美小学校	
令和4年6月14日	浜松市	(株)静岡県パッケージセンター	浜松市立佐藤小学校	配送状況調査
		山本青果、三喜屋精肉本店、萬屋蒟蒻店	浜松市立荻丘小学校	
		高橋源平商店、(株)須部商店	浜松市立神久呂小学校	
令和4年6月15日	浜松市	リンク(株)	浜松市立曳馬小学校	配送状況調査
		(株)タカキュー、ミートショップはりまや、いなさ酪農業協同組合	浜松市立豊岡小学校	
		(株)静岡県パッケージセンター、(有)横田精肉本店、(有)むつみ製パン	浜松市立湖東中学校	

令和4年6月17日	浜松市	(株)タカキュー、経済連(横田)、(株)源屋	浜松市立篠原小学校	配送状況調査
		山本商店、(株)オオタヤ・ミート、(株)丸守、(有)むつみ製パン、フクロイ乳業(株)	浜松市立泉小学校	
		(株)タカラ・エム・シー、経済連(横田)	浜松市立芳川北小学校	
令和4年6月20日	浜松市	(株)西遠、坂田精肉店、(株)松本	浜松市立芳川小学校	配送状況調査
		(株)タカキュー、(株)鳥雅、日之出物産(株)、(株)マルト神戸屋	浜松市立入野小学校	
		山本青果	浜松市立瑞穂小学校	
令和4年6月21日	浜松市	(株)ヤオキユウ、(有)竹平豆腐店	浜松市立砂丘小学校	配送状況調査
		(株)静岡県パッケージセンター、(株)丸守	浜松市立有玉小学校	
		梅林商店、(有)倉屋、(有)むつみ製パン	浜松市立北部中学校	
令和4年6月22日	浜松市	(株)ヤオキユウ、(有)横田商店、萬屋蒟蒻店、(有)浜松吉川屋	浜松市立八幡中学校	配送状況調査
		(株)西遠	浜松市立南陽中学校	
		リンク(株)、経済連(横田)、(有)むつみ製パン	浜松市立富塚中学校	
令和4年6月24日	浜松市	(株)タカキュー、経済連(横田)、(株)須部商店、いなさ酪農業協同組合	浜松市立初生小学校	配送状況調査
		(株)静岡県パッケージセンター、経済連(横田)、(有)浜松吉川屋、萬屋蒟蒻店	浜松市立東部中学校	
		リンク(株)、(株)鳥雅、(株)丸守、(有)刑部食品	浜松市立篠原中学校	
令和4年6月27日	浜松市	加藤商店、三喜屋精肉本店、(有)浜松吉川屋、萬屋蒟蒻店、フクロイ乳業(株)	浜松市立積志中学校	配送状況調査
		山本商店、(有)横田精肉本店、(有)浜松吉川屋、フクロイ乳業(株)	浜松市立高台中学校	
		(株)静岡県パッケージセンター、(有)倉屋、(株)丸守	浜松市立佐鳴台中学校	
令和4年6月28日	浜松市	(株)静岡県パッケージセンター、経済連(横田)、(株)丸守	浜松市立南の星小学校	配送状況調査
		(株)ひらた、一幸(株)、萬屋蒟蒻店	浜松市立東陽中学校	

【沼津支部】

実施年月日	市町名	対象業者名	調査対象先	備考
令和4年6月22日	沼津市	頭屋分店	沼津市立片浜小学校	ちりめん干しの納入状況の確認

エ 物資受入・保管管理体制の整備

貸与年月日	対象者	設置場所	内 訳
令和4年8月26日	函南町教育委員会	函南町立桑村小学校	冷凍冷蔵保管庫 9840
令和4年9月1日	富士市教育委員会	富士市立富士南小学校	冷凍冷蔵保管庫 1,5410
令和4年9月2日	三島市教育委員会	三島市立西小学校	冷凍保管庫 4930
	伊豆の国市教育委員会	伊豆の国市伊豆長岡学校給食センター	冷凍冷蔵保管庫 8240
令和4年9月5日	浜松市教育委員会	浜松市立白脇小学校	冷凍保管庫 1,3350
		浜松市立三ヶ日東小学校	冷凍保管庫 7470

冷凍・冷蔵冷蔵設備を貸与

オ 学校給食用物資の定期検査

(ア) 基幹物資の検査

区 分	実 施 月	対象品目	検査項目	検査機関
品位検査	搗精の都度 (870回)	精米	水分、粉状質粒及び被害粒、砕粒、異種穀粒及び異物、鮮度	(一財)日本穀物検定協会
食品検査	令和4年6・7月	パン、米飯、めん	一般生菌数、大腸菌群、黄色ブドウ球菌、腸管出血性大腸菌0157、セレウス菌	(株)中部衛生検査センター
	令和5年2月			
残留農薬等検査	令和5年3月	精米、精麦、アルファ化赤飯	残留農薬、カドミウム	(一財)日本穀物検定協会
放射性物質検査	令和5年3月	精米、精麦、アルファ化赤飯	放射性セシウム 134・137	(株)静環検査センター
牛乳採取検査	令和4年4月	牛乳	細菌数、大腸菌群、無脂乳固形分、乳脂肪分、比重、酸度	(株)静環検査センター
	令和4年10月			

(イ) 一般物資の検査

区 分	実 施 月	対象品目	検査項目	検査機関
定期採取検査	令和4年4月	一般商品全般	微生物検査、理化学検査、官能検査等	(株)静環検査センター
	令和4年10月	一般商品全般	微生物検査、理化学検査等	
放射性物質検査	令和4年4月	一般商品(17都県に原料・製造所在地が関わる商品)	放射性セシウム 134・137	(株)静環検査センター
産地検査	令和5年3月	県内産だけのこ水煮パック、国産だけのこ水煮缶詰、生わかめ、くきわかめ、桜えび	炭素、窒素及び酸素安定同位体比による国産判別分析試験	(株)同位体研究所

【沼津支部】

区 分	実 施 月	対象品目	検査項目	検査機関
定期採取検査	令和4年7月	切牛蒡、もやし、鶏肉、豚肉、鮭、鯖、絹豆腐、生揚げ、こんにやく、しらたき	生菌数、黄色ブドウ球菌、サルモネラ属菌、腸炎ビブリオ、ヒスタミン、セレウス菌、カンピロバクター、腸管出血性大腸菌	(株)中部衛生検査センター

(ウ) 登録検査機関による試験結果成績書の情報提供

県教育委員会、県健康福祉部、物資委員会への報告
 市町教育委員会、学校等調理場等へのダウンロードサービスによる配信

カ メーカー自主検査の義務付け及び食品その他の調査

定期自主検査	実施及び提出月	対 象	検査項目	備 考
一般商品自主検査結果報告	令和4年7月	一般商品メーカー	微生物検査、理化学検査等	

【浜松支部】

定期自主検査	実施及び提出月	対 象	検査項目	備 考
一般商品検査結果報告	令和4年6月	一般商品納入業者	一般生菌、ヒスタミン、放射性物質等	第1回学校給食用食材調達会決定商品
	令和4年8月	一般商品納入業者	一般生菌、ヒスタミン、放射性物質等	第2回学校給食用食材調達会決定商品

	令和4年10月	一般商品納入業者	一般生菌、ヒスタミン、放射性物質等	第3回学校給食用食料調達会決定商品
	令和5年1月	一般商品納入業者	一般生菌、ヒスタミン、放射性物質等	第4回学校給食用食料調達会決定商品
	令和5年3月	一般商品納入業者	一般生菌、ヒスタミン、放射性物質等	第5回学校給食用食料調達会決定商品
商品検査結果報告	令和5年3月	豆腐・蒟蒻・練り物納入業者	一般生菌、放射性物質等	
商品定期検査結果報告	使用月	鮮魚納入業者	一般生菌、ヒスタミン、放射性物質等	
	毎月	鶏卵納入業者	一般生菌数、大腸菌群、サルモネラ属菌、ブドウ球菌等	
	毎月	食肉納入業者	赤痢菌、大腸菌、サルモネラ菌等	
納入業者従業員定期保菌検査結果報告	年2回以上	納入業者	赤痢菌、大腸菌、サルモネラ菌等	

【沼津支部】

定期自主検査	実施及び提出月	対象	検査項目	備考
食品検査成績表報告	令和4年11月	精肉・鶏肉・鮮魚・豆腐納入業者	大腸菌0-157、サルモネラ菌、腸炎ピブリオ、黄色ブドウ球菌、セレウス菌	(株)中部衛生検査センター他

キ 取扱食品製造工場等の実地調査

実施年月日	所在地	対象工場名	品目	備考
令和4年4月15日	茨城県	ティーエスフーズ(株)	しらす入りシューマイ	製造工場変更に伴う品質管理、衛生管理状況の確認
令和4年5月20日	千葉県	(株)山崎商店	国産ぶりフライ	品質管理、衛生管理状況の確認
令和4年10月27日	千葉県	(株)元助商店	国産さば竜田揚げ(Fe・Ca強化)、国産たらフライ	品質管理、衛生管理状況の確認
令和4年12月15日	愛知県	(株)米のキムラ	県内産玄米団子	品質管理、衛生管理状況の確認
令和5年2月3日	香川県	(株)ヨコレイ	国産きびなごフライ	品質管理、衛生管理状況の確認
令和5年2月16日	長野県	(株)スドージャム	県内産いちごジャム、県内産みかんジャム、メイプルジャム	製造工場移転に伴う品質管理、衛生管理状況の確認
令和5年2月20日	焼津市	三共食品(株)	まぐろ油漬(ライト)	品質管理、衛生管理状況の確認

【浜松支部】

実施年月日	所在地	対象工場名	品目	備考
令和4年11月11日	浜松市	(株)西遠、(有)システム厨機、(株)タカラ・エム・シー、(株)松本	青果物	店舗衛生調査
令和4年11月15日	浜松市	(株)ラフタぶらす、スーパーサイトー、(株)浜名総合センター、八百徳商店、山本青果店、リンク(株)、高橋源平商店	青果物	店舗衛生調査
令和4年11月17日	浜松市	丸果印浜松果実(株)、(株)タカキュー、(株)静岡県パッケージセンター、(株)ヤオキウフレッシュ、(株)ミカサ	青果物	店舗衛生調査
令和4年11月18日	浜松市	(株)ひらた、加藤商店、えびすやフルーツ(株)、山本青果	青果物	店舗衛生調査
令和4年11月22日	浜松市	山一食料品店、梅林商店、山本商店、(有)メイショウ	青果物、一般食品	店舗衛生調査
令和4年11月25日	浜松市	(株)とびあサービス、(有)マルモスーパー、(有)竹内商店、(株)フードランド	食肉、青果物	店舗衛生調査

令和4年11月28日	浜松市	(有)御幸青果	青果物	店舗衛生調査
------------	-----	---------	-----	--------

2 学校給食の普及、充実及び食育の推進に関する事業(定款第4条第1項第2号関係事業)

趣旨：学校給食関係者等が実施する学校給食の充実発展に関する研修・講習会等に各種の事業等を通じて支援・協力する他、地域社会が展開する「食育」の推進活動にも協力する。

(1) 学校給食の普及、充実

ア 学校給食表彰

表彰区分	工場名		所在地	実地調査実施日
学校給食優良工場	(株)宝福		浜松市東区丸塚町	令和5年1月18日
表彰区分	功労者名	職名	所在地	所属団体名
学校給食功労者	鈴木隆弘	(有)むつみ製パン 代表取締役	浜松市西区西山町	静岡県学校給食パン米飯協同組合
	荒川晃治	(資)荒川製麺工場 専務取締役	富士市今泉	静岡県学校給食めん協同組合

イ 諸団体助成

団体名	交付年月日	備考
県学校給食共同調理場運営協議会	令和4年7月21日	「助成通知書」通知、交付申請書(事業計画書の添付)及び請求書提出依頼、助成額支払い、事業報告書提出依頼
県教育研究会学校給食部	令和4年7月21日	

学校給食研究団体等に対する助成

(2) 食に関する指導(食育)の支援

趣旨：学校給食関係者の研修・講習会や児童生徒への食に関する指導の事業活動に支援を行い、各種事業を通じて食育の推進への啓発を図る。

ア 研修会、講習会等助成

機関名	実施年月日	対象	備考
熱海市学校給食会	令和4年4月～ 令和5年3月	学校給食関係者	栄養教諭・学校栄養職員研修会、調理従事者研修会、食育書籍購入等
三島市学校給食会	令和4年4月～ 12月	学校給食関係者	衛生管理等研修会、食育指導等資料作成等
伊東市教育委員会	令和4年4月～ 令和5年2月	学校給食関係者	栄養士研修会、調理従事者研修会、食品検査、生活習慣病相談会、食育指導教材等作成等
御殿場市教育委員会	令和4年4月～ 令和5年3月	保護者・児童生徒	食育指導教材購入
函南町立学校等給食運営委員会	令和4年12月～ 令和5年3月	栄養教諭・学校栄養職員	食育等教材・研修資料購入
駿東郡清水町	令和4年5月～ 令和5年3月	学校給食用食品	食品検査
島田市教育委員会	令和4年12月	学校給食関係者	保菌検査
牧之原市学校給食センター	令和4年4月～ 令和5年2月	学校給食用食品、学校給食関係者	保菌検査、食品検査、書籍(食指導)購入等
吉田榛原学校給食共同調理場	令和4年7月～ 令和5年3月	学校給食用食品・調理器具等	食品検査、拭取検査、保菌検査
川根本町学校給食共同調理場	令和5年2月	学校給食調理従事員	ノロウイルス検査
湖西市教育委員会	令和4年4月～ 令和5年3月	学校給食用食品、学校給食関係者	食品検査、保菌検査
森町教育委員会	令和4年4月～ 令和5年3月	学校給食用食品、学校給食関係者	食品検査、保菌検査

市町教育委員会、学校等が実施する各種研修・講習会等に助成

イ 講師紹介・あつ旋、工場見学あつ旋

①講師紹介・あつ旋

実施年月日	会 合 名	対 象	参加人数	備 考
令和4年4月5日	三島市学校給食衛生管理研修会	栄養教諭、学校栄養職員、調理従事員	130人	「かんたん HACCP」の導入 取り組み方 (株)静環検査センター
			80人	調理場における清掃と洗 浄・消毒のポイント 東京サラヤ(株)
令和4年7月29日	沼津市調理職員研修会	調理従事員	75人	豆の基本知識と豆料理の バリエーション (株)アオキくべにやビス 長谷川商店
令和4年8月22日	磐田市給食関係者全体 研修会	所長、栄養教 諭、学校栄養職 員、調理従事員	100人	学校給食での異物混入防 止対策について (株)静環検査センター
令和4年8月29日	島田市学校給食関係職 員合同研修会	所長、栄養教 諭、調理従事員	130人	食中毒と衛生管理の基礎 知識 (株)SN 食品研究所<ADEKA クリーンエイド>
令和4年9月7日	富士市立青葉台小学校 2年生授業	教職員、児童	84人	ヤクルト食育プログラム ～乳酸菌で元気!!「ウン チから学ぶおなか教室」 中央静岡ヤクルト販売 (株)
令和4年10月21日	富士市立青葉台小学校 4年生授業	教職員、児童	85人	かまぼこ作り出張体験～ かまぼこはタンパク質の 塊～ スズヒロシーフーズ(株)
令和4年11月29日	静岡県学校給食共同調 理場運営協議会中西支 部栄養教諭・学校栄養 職員研修会	栄養教諭・学校 栄養職員	38人	かつお節の作り方、だし・ 節の地域性、だしの減塩 効果 (株)柳屋本店
令和4年12月15日	富士市立青葉台小学校 5年生授業	教職員、児童	78人	お米について・アルファ 化米について アルファ食品(株)

②工場見学あつ旋

実施年月日	会合名	対 象	参加人数	備 考
実施なし				

研修会・講習会等に講師紹介や工場見学をあつ旋

ウ 貸与事業

(ア) 学校給食栄養管理システムソフト

現在日付	対象市町数	貸出現在数	備 考
令和5年3月1日	35市町	319ライセンス	

栄養教諭・学校栄養職員等対象に栄養管理システムソフト(静岡版)を貸与

a 講習会

実施年月日	タイトル名	対 象	参加人数	会 場
令和5年3月28日	学校給食栄養管理シ ステム講習会	学校栄養職員	1人	東伊豆町立学校給食センター

【浜松支部】

実施年月日	タイトル名	対 象	参加人数	会 場
令和5年3月3日	学校給食栄養管理システム講習会	学校栄養職員	1人	浜松市立積志小学校
令和5年3月28日	学校給食栄養管理システム講習会	学校栄養職員	1人	浜松市立萩丘小学校
令和5年3月29日	学校給食栄養管理システム講習会	栄養教諭	2人	浜松市立和地小学校

希望者を対象に講習会を開催

b 研修会

実施年月日	タイトル	対 象	参加人数	会 場
令和4年4月4日	静岡市清水地区学校給食栄養管理システム研修会	栄養教諭他	5人	静岡市役所清水庁舎
令和4年4月20日	沼津市学校給食栄養管理システム研修会	栄養教諭他	5人	沼津市立原小学校
令和5年3月16日	掛川市学校給食栄養管理システム研修会	栄養教諭他	5人	掛川市役所

市町等が開催する研修会に、本会職員を派遣し指導

(イ) 献立レプリカ、年表パネル等

貸出先	内 容	貸出期間	①	②	③	④
磐田市教育委員会学校給食課	市役所展示ブースに展示	令和4年7月1日～15日	○			
牧之原市学校給食センター	牧之原市図書交流館に展示	令和4年7月25日～8月26日	○			
三島市立西小学校	学校給食週間での校内展示	令和4年12月12日～16日	○			
伊東市立宇佐美小学校共同調理場	学校給食週間での校内展示	令和5年1月16日～25日	○			
西伊豆町立田子小学校	学校給食週間での校内展示	令和5年1月18日～24日		○		
松崎町立学校給食共同調理場	学校給食週間での校内展示	令和5年1月25日～2月10日		○		
静岡市立清水駒越小学校	学校給食週間での校内展示	令和5年1月27日～31日	○			

- ① 年代別レプリカ・年表パネル(赤) ② 年代別レプリカ・年表パネル(青)
 ③ 年代別レプリカパネル・年表パネル ④ 郷土食レプリカ

【浜松支部】

貸出先	内 容	貸出期間	①	②	③
浜松市立神久呂小学校	総合的な学習の時間「昔の生活と今の生活」に活用	令和4年10月6日、7日	○		
浜松市立三ヶ日東小学校	学校創立150周年を迎えるにあたり展示	令和5年1月20日～31日	○		
浜松市立八幡中学校	新入生説明会で展示	令和5年2月13日～16日		○	

- ① 年代別レプリカ ② ふるさと給食レプリカ ③ 食材レプリカ

【沼津支部】

貸出先	内 容	貸出期間	品 名
沼津市立原小学校	食育授業に活用	令和4年10月24日～ 令和5年3月31日	おいしいだしのぬいぐるみ 咀嚼パペットみいちゃん 食育エプロン

(ウ) 検査機器

貸出先	貸出期間	検査機器名	内 容
静岡市教育委員会学校給食課	令和4年4月1日 ～令和5年3月31日	ふらん器	細菌検査
裾野市教育委員会教育総務課	令和4年4月1日 ～令和5年3月31日	ふらん器	細菌検査
		紫外線ランプ	洗い残し検査
伊東市立宇佐美小学校共同調理場	令和4年5月19日～6月30日	手洗いチェッカー	手洗い洗浄度検査
	令和4年6月6日～10日	ATP 拭取り検査器	拭取り検査
	令和4年10月12日～17日		
伊東市立八幡野小学校	令和4年5月20日～22日	ATP 拭取り検査器	拭取り検査
	令和4年10月3日～5日		
伊東市立西小学校	令和4年5月27日～6月3日	ATP 拭取り検査器	拭取り検査
	令和4年10月6日～11日		
伊東市立門野中学校共同調理場	令和4年6月13日～17日	ATP 拭取り検査器	拭取り検査
	令和4年10月18日～24日		
伊東市学校給食センター	令和4年6月20日～30日	ATP 拭取り検査器	拭取り検査
	令和4年10月25日～31日		
裾野市立東小学校	令和4年5月23日～27日	ATP 拭取り検査器	拭取り検査
裾野市立西小学校	令和4年5月30日～6月3日	ATP 拭取り検査器	拭取り検査
裾野市立深良小学校	令和4年6月6日～10日	ATP 拭取り検査器	拭取り検査
裾野市立富岡第一小学校	令和4年6月13日～17日	ATP 拭取り検査器	拭取り検査
裾野市立須山小学校	令和4年6月20日～24日	ATP 拭取り検査器	拭取り検査
裾野市立向田小学校	令和4年7月4日～8日	ATP 拭取り検査器	拭取り検査
裾野市立千福が丘小学校	令和4年6月27日～7月1日	ATP 拭取り検査器	拭取り検査
裾野市立学校給食センター	令和4年7月11日～15日	ATP 拭取り検査器	拭取り検査
沼津市立大岡南小学校	令和4年5月25日～6月22日	ATP 拭取り検査器	拭取り検査
		手洗いチェッカー	手洗い洗浄度検査
学校組合立牧之原中学校	令和4年6月1日～17日	ATP 拭取り検査器	拭取り検査
沼津市立香貫小学校	令和4年6月17日～7月15日	ATP 拭取り検査器	拭取り検査
	令和4年10月18日～12月7日		
藤枝市立北部学校給食センター	令和4年6月26日～7月26日	ATP 拭取り検査器	拭取り検査
	令和4年9月1日～30日		
伊豆の国市立韭山南小学校	令和4年7月1日～8月31日	手洗いチェッカー	手洗い洗浄度検査
西伊豆町立賀茂給食センター	令和4年7月5日～11日	ATP 拭取り検査器	拭取り検査
熱海市立多賀中学校	令和4年10月7日～31日	ATP 拭取り検査器	拭取り検査
湖西市立新居中学校	令和4年10月17日～21日	ATP 拭取り検査器	拭取り検査
	令和4年11月15日～21日		
湖西市立白須賀小学校	令和4年10月28日～11月7日	ATP 拭取り検査器	拭取り検査
湖西市立鷺津中学校	令和4年10月24日～11月7日	ATP 拭取り検査器	拭取り検査
湖西市立鷺津小学校	令和4年11月8日～14日	ATP 拭取り検査器	拭取り検査
湖西市立岡崎小学校	令和4年11月8日～14日	ATP 拭取り検査器	拭取り検査
湖西市立岡崎中学校	令和4年11月15日～21日	ATP 拭取り検査器	拭取り検査
湖西市立新居小学校	令和4年11月22日～28日	ATP 拭取り検査器	拭取り検査
湖西市立湖西中学校	令和4年11月22日～30日	ATP 拭取り検査器	拭取り検査
湖西市立知波田小学校	令和4年11月22日～30日	ATP 拭取り検査器	拭取り検査
湖西市立新居幼稚園	令和4年11月29日～12月7日	ATP 拭取り検査器	拭取り検査
湖西市立岡崎幼稚園	令和4年11月29日～12月7日	ATP 拭取り検査器	拭取り検査
湖西市立東小学校	令和4年12月1日～7日	ATP 拭取り検査器	拭取り検査

静岡県教育委員会健康体育課	令和4年11月29日～12月5日	ATP拭取り検査器	拭取り検査
富士市立広見小学校	令和4年12月9日～20日	ATP拭取り検査器	拭取り検査

(エ) 各種ビデオ・DVD

貸出先	貸出期間	ビデオ・DVD名	内容
川根本町学校給食共同調理場	令和4年8月3日～9日	調理室の1日	食中毒防止研修会
		まさか?の二次汚染	

エ 食に関する図画コンクール

募集期間	募集内容	募集対象	応募数	入賞作品数
令和4年8月～9月	学校給食や食事の風景、食育活動等食に関することを描いた図画	県内の小中学校及び特別支援学校の児童生徒	448点	35点
作品展示期間		展示会場	備考	
令和4年12月23日～令和5年1月27日		浜松市教育会館ギャラリー	入賞作品35点を展示	
令和5年2月10日～17日		静岡県教育会館ギャラリー	入賞作品35点を展示	
令和5年3月14日～31日		沼津教育会館ギャラリー	入賞作品35点を展示	

オ 食育教材等の配付

【浜松支部】

実施年月	内容	配付先	配付数
令和4年6月	食育指導に生きるキクラゲ栽培キットの配付	浜松市内小中学校(66校)	90個
令和4年10月	食育指導に生きるシイタケ栽培キットの配付	浜松市内小中学校(94校)	155個
令和4年12月	食育指導に生きる地産地消費スターの配付	浜松市内小中学校(141校)	282枚

(3) 各種イベント及び各種セミナーへの参加

趣旨：国及び県、市町等が開催する食育等に関わる各種イベントに積極的に参加する。

他団体との交流を深め、展示会等を通じて学校給食に関する情報を県民に分かりやすく広報し、認知拡大に努める。

開催年月日	イベント名	対象	参加人数	会場
令和4年7月8日	メイカングループ食品展示会	県内食品事業者他	-	アクトシティ浜松
令和4年7月15日	(株)トーカン食品展示会	東海地区食品事業者他	5,000人	ポートメッセ名古屋
令和4年10月13日～14日	第73回全国学校給食研究協議大会	都道府県学校給食関係者	1,500人	オンライン会議
開催年月日	セミナー名	対象	参加人数	会場
令和4年5月30日	県教委公益法人実務担当者説明会	県内公益法人実務担当者	-	静岡県庁
令和4年6月6日	県災害時応急対策協定締結事業者研修会	災害時応急対策協定締結事業者	-	県総合福祉会館
令和4年5月26日	第1回栄養教諭・学校栄養職員研修会	県内栄養教諭・学校栄養職員	230人	オンライン会議
令和4年8月18日	第2回栄養教諭・学校栄養職員研修会	県内栄養教諭・学校栄養職員	203人	県男女共同参画センター

【浜松支部】

開催年月日	イベント名	対象	参加人数	会場
令和4年7月15日	(株)トーカン食品展示会	東海地区食品事業者他	5,000人	ポートメッセ名古屋

開催年月日	セミナー名	対 象	参加人数	会場
令和4年4月5日	学校給食従事者研修会	栄養教諭・学校栄養職員・調理主任・調理従業員	115人	浜松市教育会館
令和4年11月9日	浜松市教育研究会栄養部研修会	栄養教諭・学校栄養職員	75人	浜松市教育会館
令和4年12月23日	学校給食従事者研修会	栄養教諭・学校栄養職員・調理主任・調理従業員	115人	浜松市教育会館

3 学校給食の情報及び資料の提供に関する事業(定款第4条第1項第3号関係事業)

趣旨：学校給食に関する諸課題や情報ニーズの把握に努め情報収集を行う。市町物産展示会やその他広報により「食の指導」に関する情報の発信のほか、県学校給食栄養士会と連携して資料を編さん配布する。

ア ホームページの運営

更新履歴(年月日)	更新の種類	更新内容
令和4年5月1日	情報提供	県学給だより第48号を掲載
令和4年6月1日	普及充実事業案内	講師紹介・あつ旋及び工場見学あつ旋リストを更新
令和4年6月8日	普及充実事業案内	令和4年度学校給食関係団体助成事業を案内
令和4年6月10日	普及充実事業案内	令和4年度「第2回 食に関する図画コンクール」を案内
令和4年7月1日	情報公開	令和3年度事業報告・決算(財務諸表)を掲載
	情報公開	令和4年度本会取扱商品の放射性物質検査結果(第1報)を掲載
令和4年7月25日	委託工場募集案内	令和5・6年度学校給食用めん加工委託工場の募集を案内
令和4年9月1日	情報提供	県学給だより第49号を掲載
令和4年9月6日	普及充実事業案内	講師紹介・あつ旋事業の報告を更新(島田市学校給食関係職員合同研修会)
令和4年11月10日	普及充実事業案内	献立レプリカ等貸出事業の報告欄を更新(牧之原市図書館「いこっと」)
令和4年11月18日	普及充実事業案内	令和4年度「第2回 食に関する図画コンクール」審査結果・WEBギャラリーを掲載
令和5年1月1日	情報提供	県学給だより第50号を掲載
令和5年2月1日	普及充実事業案内	令和4年度「第2回 食に関する図画コンクール」作品展、学校給食パネル展の開催を案内
	普及充実事業案内	献立レプリカ等貸出事業の報告欄を更新(三島市立西小)
令和5年2月6日	普及充実事業案内	献立レプリカ等貸出事業の報告欄を更新(西伊豆町立田子給食センター)
令和5年3月6日	普及充実事業案内	献立レプリカ等貸出事業の報告欄を更新(松崎町立学校給食共同調理場)
令和5年3月7日	情報公開	令和4年度事業計画・収支予算等を掲載
令和5年3月23日	情報公開	令和4年度本会取扱商品の放射性物質検査結果(第2報)の掲載及び本会取扱商品における放射性物質検査終了を案内

【浜松支部】

更新履歴(年月日)	更新の種類	更新内容
令和4年4月1日	情報公開	献立使用食材の産地表示【一般】(6・7月)を掲載
令和4年4月4日～毎週	情報公開	献立使用食材の産地表示【青果】を掲載
令和4年4月12日	情報提供	浜松支部だより【春号】(地産地消)を掲載
令和4年7月1日	情報公開	献立使用食材の産地表示【一般】(2学期)を掲載
		献立使用食材の産地表示【一般】(8・9・10月)を掲載
令和4年9月2日	情報公開	献立使用食材の産地表示【一般】(11・12月)を掲載
令和4年9月14日	情報提供	浜松支部だより【秋号】(配送状況調査)を掲載

令和4年9月20日	情報提供	浜松支部だより【夏号】(食育推進活動事業)を掲載
令和4年11月2日	情報公開	献立使用食材の産地表示【一般】(3学期)を掲載
		献立使用食材の産地表示【一般】(1・2・3月)を掲載
令和5年1月26日	情報公開	学校給食用食材納入業者登録実施要領を掲載
令和5年2月21日	情報公開	献立使用食材の産地表示【一般】(年間)を掲載
		献立使用食材の産地表示【一般】(1学期)を掲載
		献立使用食材の産地表示【一般】(4・5月)を掲載

学校給食及び食育に関する情報を提供

イ 県学給だより、トピックスの発行

発刊タイトル名	発行年月日	発行部数	配布先	内容
県学給だより 第48号	令和4年5月1日	550部	各市町教育委員会、学校・学校給食センター他	食料品の価格高騰2022、令和4年度県学給事業計画、県学給事務局職務分担、学校給食摂取基準一部改正他
県学給だより 第49号	令和4年9月1日	550部	各市町教育委員会、学校・学校給食センター他	基幹商品の主な原材料の価格動向、一般社団法人全国学校給食推進連合会の発足と国への学校給食要望書提出他
県学給だより 第50号	令和5年1月1日	550部	各市町教育委員会、学校・学校給食センター他	基幹商品の価格動向等、全国学校給食研究協議大会のオンライン開催、令和4年度「第2回食に関する図画コンクール」紙上ギャラリー他
5月のトピックス	令和4年4月1日	500部	各市町教育委員会、学校・学校給食センター他	5月のキャンペーン、商品紹介(桜えび入りシューマイ、駿河湾産桜えび(釜あげ)、スズヒロ製品賞味期限表示、ダスカッチーズ [®] 名称変更、油揚げ包装資材変更、食育情報他
6月のトピックス	令和4年5月1日	500部	各市町教育委員会、学校・学校給食センター他	6月のキャンペーン、新規商品紹介(いかボール、わかさぎフライ)、県内産ブルーベリージャムの包装デザイン変更、基幹商品の緊急時対応について、食育情報他
7月のトピックス	令和4年6月1日	500部	各市町教育委員会、学校・学校給食センター他	7月のキャンペーン、規格変更商品紹介(荒挽つくね、椎茸水煮パウチ、みじん切り)メイプルジャムの包装デザイン変更、チンゲン菜の栄養価変更、食育情報他
8月のトピックス	令和4年7月1日	500部	各市町教育委員会、学校・学校給食センター他	8月のキャンペーン、商品紹介(富士山なると)、ソフトかかれい米粉竜田揚げ特別価格案内、ポロニアカツの揚げ色について、わかめの産地変更、太刀魚加工形態の変更、食育情報他
9月のトピックス	令和4年8月1日	500部	各市町教育委員会、学校・学校給食センター他	9月のキャンペーン、ソフトかかれい米粉竜田揚げ特別価格案内、食育情報他
10月のトピックス	令和4年9月1日	500部	各市町教育委員会、学校・学校給食センター他	10月のキャンペーン、商品紹介(県内産かつお削り節パック)、ソフトかかれい米粉竜田揚げ特別価格案内、食育情報他

11月のトピックス	令和4年10月1日	500部	各市町教育委員会、学校・学校給食センター他	11月のキャンペーン、商品紹介(こんにゃく)、一般商品申し込みお願い他
12月のトピックス	令和4年11月1日	500部	各市町教育委員会、学校・学校給食センター他	12月のキャンペーン、献立例・料理例集について、特別キャンペーン商品案内、食育情報他
1月のトピックス	令和4年12月1日	500部	各市町教育委員会、学校・学校給食センター他	1月のキャンペーン、3学期新規取扱商品等の紹介、特別キャンペーン商品案内、食育情報他
2月のトピックス	令和5年1月1日	500部	各市町教育委員会、学校・学校給食センター他	2月のキャンペーン、取扱商品紹介(県内産かつお削り節パック)、特別キャンペーン商品案内、ホームページの機能紹介、食育情報他
3月のトピックス	令和5年2月1日	500部	各市町教育委員会、学校・学校給食センター他	3月のキャンペーン、さば竜田揚げの骨除去について、特別キャンペーン商品案内、パネル展、ホームページの機能紹介、食育情報他
4月のトピックス	令和5年3月1日	500部	各市町教育委員会、学校・学校給食センター他	4月のキャンペーン、県内産みかんジャム特別価格案内、ホームページの機能紹介

各学校、教育委員会等に配布

ウ 要覧、事業案内、献立集の資料編さん

発行年月日	発行部数	配布先	内容
発行なし			

各学校、教育委員会等に配布

エ 学校への物資情報等の提供

(ア) 学校給食用物資規格等一覧表

発行年月日	発行部数	配布先	内容
令和5年3月31日	503部	各市町教育委員会、学校・学校給食センター	令和5年度取扱商品一覧表

【浜松支部】

発行年月	発行部数	配布先	内容
令和4年4月	78部	栄養教職員	学校給食用商品紹介
令和4年6月	105部	浜松市立小・中学校他	2学期・8～10月分自校方式浜松市立学校給食用食材の規格等
令和4年6月	78部	栄養教職員	学校給食用商品紹介
令和4年9月	105部	浜松市立小・中学校他	11・12月分自校方式浜松市立学校給食用食材の規格等
令和4年10月	78部	栄養教職員	学校給食用商品紹介
令和4年11月	105部	浜松市立小・中学校他	3学期・1～3月分自校方式浜松市立学校給食用食材の規格等
令和5年2月	105部	浜松市立小・中学校他	1学期・4～5月分自校方式浜松市立学校給食用食材の規格等
令和5年3月	105部	浜松市立小・中学校他	6・7月分自校方式浜松市立学校給食用食材の規格等

(イ) 学校給食会関係書類綴(本会の通知文書綴)

発行年月日	発行部数	配布先	内容
令和5年3月31日	505部	各市町教育委員会、学校・学校給食センター	令和5年度関係書類綴

(ウ) 取扱物資案内書

発行年月日	発行部数	配布先	内容
令和4年5月31日	550部	各市町教育委員会、学校・学校給食センター	県内産うずら卵水煮パウチの取扱一時中止
令和4年6月30日	550部	各市町教育委員会、学校・学校給食センター	令和4年度8～12月分学校給食用一般商品の取扱い
令和4年8月31日	550部	各市町教育委員会、学校・学校給食センター	輸入牛肉(肩肉スライス・ミンチ・2cm角切り・もも肉スライス・細切り)の供給価格変更
	550部	各市町教育委員会、学校・学校給食センター	ブルーベリーゼリー-CFEの原料配合及び栄養成分変更
令和4年10月7日	550部	各市町教育委員会、学校・学校給食センター	国産マッシュルーム水煮パウチ(スライス・みじん切り)の原料配合及び栄養成分変更、国産乾燥ひじきの栄養成分変更及び原料産地追加
令和4年11月1日	550部	各市町教育委員会、学校・学校給食センター	国産ほうれん草(ブロック・バラ凍結)キュウレイフーズ製品の取扱一時中止
令和4年11月10日	550部	各市町教育委員会、学校・学校給食センター	令和4年度1～3月分学校給食用一般商品の取扱い
令和4年11月30日	550部	各市町教育委員会、学校・学校給食センター	国産きびなごフライの取扱一時中止
	550部	各市町教育委員会、学校・学校給食センター	国産さといも(カット)サンヨー食品製品の取扱一時中止
令和4年12月27日	550部	各市町教育委員会、学校・学校給食センター	いわし梅煮 50g、いわし生姜煮 50g、いわしトマト煮 40g・50gの取扱一時中止
令和5年1月31日	550部	各市町教育委員会、学校・学校給食センター	いわし梅煮、いわし生姜、いわしトマト煮、さんまみぞれ煮、さんまかぼすレモン煮の取扱一時中止
令和5年2月10日	550部	各市町教育委員会、学校・学校給食センター	令和5年度4～7月分学校給食用一般商品の取扱い
令和5年2月16日	550部	各市町教育委員会、学校・学校給食センター	凍結全卵(殺菌、500g・1kg)の取扱一時中止
令和5年3月10日	550部	各市町教育委員会、学校・学校給食センター	県内産厚焼玉子の取扱再開
令和5年3月23日	550部	各市町教育委員会、学校・学校給食センター	タイ産ホールコーンパウチの取扱再開、北海道産ホールコーンパウチの取扱一時中止
令和5年3月31日	550部	各市町教育委員会、学校・学校給食センター	令和5年度申込み方法等の手引き

(エ) 物資展示会

実施年月日	名称	対象	参加人数	会場
令和5年2月10日～17日	学校給食パネル展	一般	多数	静岡県教育会館
取扱商品展示会・・・コロナ禍により実施なし				

【浜松支部】

実施年月日	名称	対象	参加人数	会場
令和4年12月23日	安心・安全で魅力ある給食づくりのための展示会	学校給食従事者	57名	浜松市教育会館
令和5年1月10日～31日	学校給食献立レプリカ展	一般	多数	浜松市教育会館

オ その他、要請に応じた情報提供

実施年月日	関係団体及び団体	内容	場所
令和5年1月17日	静岡県	緊急物資(食料)調達可能数等報告【訓練】	本部事務所

カ 緊急時における情報提供

実施年月日	名 称	配 布 先	内 容
なし			

キ 市町訪問事業の実施

実施年月日	対象市町	訪 問 場 所	内 容
令和4年5月13日	藤枝市、島田市、川根本町	藤枝市教育委員会、島田市教育委員会、川根本町学校給食共同調理場	協議内容 1. 県学校給食会事業 ・普及充実事業 ・学校給食用商品の取扱状況 2. 事業に関する意見・要望 ・基幹商品(パン、米飯、めん、牛乳の実施状況他) ・一般商品(地場産物、納入業者登録他) ・学校給食費の聞取り ※資料提供 ・県学校給食会の役割 ・令和4年度県学校給食会事業のご案内 ・学校給食用米穀の品質・規格と流通の仕組み ・令和4年度学校給食における県内産物使用状況 ・基幹物資納品箱等の取扱い ・台風等緊急時の対処 ・普及充実事業案内 ・第2回食に関する図画コンクール募集要領
令和4年5月18日	伊豆の国市、伊豆市	伊豆の国市伊豆長岡学校給食センター、伊豆市教育委員会	
令和4年5月23日	富士市	富士市教育委員会	
令和4年5月24日	沼津市、清水町、函南町	沼津市教育委員会、清水町教育委員会、函南町教育委員会	
令和4年5月25日	静岡市	静岡市教育委員会	
令和4年5月27日	浜松市、湖西市	浜松市教育委員会、浜松市雄踏学校給食センター、湖西市健康福祉センター	
令和4年5月31日	御前崎市、牧之原市、掛川市	御前崎市学校給食センター、牧之原市学校給食センター、掛川市立給食文化苑こうようの丘	
令和4年6月1日	浜松市	浜松市引佐学校給食センター、浜松市天竜学校給食センター、浜松市春野学校給食センター	
令和4年6月3日	裾野市、御殿場市、小山町	裾野市立学校給食センター、御殿場市南学校給食センター、小山町教育委員会	
令和4年6月7日	磐田市、袋井市、森町	磐田市教育委員会、袋井市教育委員会、森町教育委員会	
令和4年6月8日	菊川市、浜松市	菊川市立学校給食センター、浜松市浜北学校給食センター	
令和4年6月14日	富士宮市、長泉町	富士宮市立学校給食センター、長泉町学校給食センター	
令和4年6月15日	三島市、熱海市	三島市教育委員会、熱海市教育委員会	
令和4年6月2日	焼津市、吉田榛原	焼津市学校給食センター、吉田榛原学校給食共同調理場	
令和4年6月23日～24日	東伊豆町、河津町、下田市、南伊豆町、松崎町、西伊豆町	東伊豆町立学校給食センター、河津町立学校給食センター、下田市立学校給食センター、南伊豆町教育委員会、松崎町立学校給食共同調理場、西伊豆町田子学校給食センター	

教育委員会等へ訪問し、学校給食に関わる情報収集・提供活動を実施

4 関係機関から委託される学校給食に関する事業

ア 学校給食用牛乳供給に係る事務受託

趣旨：学校給食用牛乳協議会の参加及び牛乳供給工場実態調査に協力する他、学校給食用牛乳の取扱事務の合理化の推進に協力する。

① 学校給食用牛乳協議会の参加及び牛乳供給工場実態調査に協力(県牛乳協会)

実施年月日	会 議 名	場 所	協 議 内 容
令和4年5月17日	第1回学校給食用牛乳協議会	静岡県男女共同参画センター	令和3年度牛乳供給事業報告、令和4年度牛乳供給事業計画他
令和4年10月4日	第2回学校給食用牛乳協議会	静岡県コンベンションアーツセンター	令和4年度牛乳供給事業の進捗状況他
令和5年3月14日	第3回学校給食用牛乳協議会	静岡県男女共同参画センター	令和4年度牛乳供給事業実績、令和5年度牛乳供給事業計画他

実施年月日	工場名	工場調査参加者	協議内容
令和4年11月8日	静岡牛乳協同組合	県畜産振興課、富士農林事務所、県教育委員会、県経済連、県学校給食栄養士会、県PTA連絡協議会、県牛乳協会、焼津市、静岡市	学校給食用牛乳供給工場実態調査、牛乳地区推進協議会(意見交換会)
令和4年11月15日	いなさ酪農業協同組合	県畜産振興課、西部農林事務所、県教育委員会、県経済連、県学校給食栄養士会、県PTA連絡協議会、県牛乳協会、湖西市	学校給食用牛乳供給工場実態調査、牛乳地区推進協議会(意見交換会)
令和4年11月17日	フクロイ乳業(株)	県畜産振興課、西部農林事務所、県教育委員会、県経済連、県学校給食栄養士会、県牛乳協会、磐田市、島田市、掛川市、御前崎市、袋井市	学校給食用牛乳供給工場実態調査、牛乳地区推進協議会(意見交換会)

② 保護者からの徴収代金を供給事業者へ適正に配分する機関(県畜産振興課)

事業年度	学校数	供給形態	供給実績本数	備考
令和4年度供給実績	716校	200ml	47,477,724本	
事業年月日	場所	見積価格提出業者		備考
令和5年2月13日	県庁別館	大木乳業(株)、函南東部農業協同組合、静岡牛乳協同組合、フクロイ乳業(株)、いなさ酪農業協同組合		学校給食用牛乳供給事業の見積徴収に係る立会い

イ 学校給食用食材調達業務の受託

趣旨：市町における学校給食用食材の調達業務を受託し、学校給食の円滑な実施に協力する。

【浜松支部】

委託先	給食方式	区分	学校数	一日あたりの基本食数	備考
浜松市	自校方式	小学校	70校	34,711食	主食及び副食(教職員等含む)
		中学校	36校	17,359食	
		幼稚園	8園	175食	
	センター方式	小学校	26校	9,313食	主食のみ(教職員等含む)
		中学校	12校	4,478食	
		幼稚園	17園	376食	
	給食センター	5箇所	82食	主食のみ(教職員等含む)	

II. 業務運営のための会議等

1 役職員等

(1) 評議員 9名

(2) 役員理事 9名(理事長1名)

監事 3名

(3) 職員本部 14名 浜松支部 7名 沼津支部 3名

2 会議の開催

(1) 評議員会

開催年月日	会議名	議事内容	場所
令和4年6月28日	定時評議員会	[報告事項] 1. 令和3年度補正収支予算及び事業報告 2. 令和4年度事業計画・収支予算・資金調達及び設備投資の見込みを記載した書類 [決議事項]	県教育会館

		令和3年度決算報告(財務諸表等)の承認、評議員1名選任、理事9名選任、監事3名選任、常勤役員の報酬等の額の決定	
--	--	---	--

(2)理事会

開催年月日	会議名	議事内容	場所
令和4年6月9日	第1回理事会	[決議事項] 1. 令和3年度事業報告・決算報告(財務諸表等)の承認 2. 評議員会の招集の決定 [報告事項] 衛生管理事業の検討結果、県行政経営推進委員会への対応、代表理事の職務執行状況、一般社団法人全国学校給食推進連合会への入会	県教育会館
令和4年7月4日	第2回理事会(臨時)	[決議事項] 代表理事の選定	(書面表決)
令和5年2月20日	第3回理事会	[決議事項] 1. 令和4年度補正収支予算 2. 令和5年度事業計画・収支予算・資金調達及び設備投資の見込みを記載した書類 3. めん加工委託工場の選定 [報告事項] 物資委員会結果(新規取扱商品等)、衛生管理事業の検討結果、代表理事の職務執行状況	県教育会館

(3)監事会

開催年月日	会議名	議事内容	場所
令和4年5月30日	監事会	令和3年度事業報告及び決算報告、帳票類確認、監査結果及び意見、公認会計士との意見交換	県教育会館

(4)本部・支部連絡協議会

開催年月日	会議名	議事内容	場所
令和4年5月30日	第1回本部・支部連絡協議会	令和3年度事業報告・決算報告他、第1回理事会の議事内容、支部提案事項	県教育会館
令和4年12月19日	第2回本部・支部連絡協議会	令和4年度中間決算結果と会計監査結果、インボイス制度、電子帳簿保存法、魅力ある職場づくり	県教育会館
令和5年2月13日	第3回本部・支部連絡協議会	令和4年度補正収支予算、令和5年度事業計画・収支予算・資金調達及び設備投資の見込みを記載した書類、第3回理事会の議事内容、給与等改定委員会の設置、インボイス制度対応	県教育会館

(5)公認会計士の監査指導

開催年月日	会議名	内 容	場 所
令和4年4月6日、5月13・17日	会計監査	令和3年度決算	本部事務所
令和4年12月5・20日	会計監査	令和4年度上期決算	本部事務所

【浜松支部】

開催年月日	会議名	内 容	場 所
令和4年4月8・13日	会計監査	令和3年度決算	浜松市教育会館
令和4年11月21日	会計監査	令和4年度上期決算	浜松市教育会館

【沼津支部】

開催年月日	会議名	内 容	場 所
令和4年4月7・11日	会計監査	令和3年度決算	沼津教育会館
令和4年11月7日	会計監査	令和4年度上期決算	沼津教育会館

(6) 全国学校給食推進連合会及び関東甲信静ブロック学校給食会連絡協議会

開催年月日	会議名	議事内容	場所
令和4年5月18日	関東甲信静ブロック学校給食会連絡協議会理事長会	長期休校を考慮した契約書の作成について、全給連法人化の進捗状況	京王プラザホテル
令和4年6月30日	全国学校給食会連合会理事会	令和3年度事業報告及び決算報告並びに監査報告、永年勤続職員等選考、解散・残余財産の寄付、清算人選考	東京ガーデンパレス
令和4年7月1日	全国学校給食会連合会定例総会、解散総会	永年勤続職員等表彰、令和3年度事業報告及び決算報告並びに監査報告、清算人選任・解散・残余財産の寄付	東京ガーデンパレス
	全国学校給食推進連合会社員総会(設立総会)	理事・監事選出、事業計画・収支予算、寄付受入、各種規程	
	全国学校給食推進連合会理事会	代表理事・常務理事互選、事務局長選任、各種規程、各種委員会委員選任、役員賠償責任保険の加入	
令和4年7月13日	関東甲信静ブロック学校給食会連絡協議会理事長会	全国学校給食推進連合会について	オンライン会議
令和4年7月14日	全国学校給食推進連合会理事会	令和5年度国の施策・制度・予算に関する要望事項	オンライン会議
令和4年9月22日	関東甲信静ブロック学校給食会連絡協議会緊急会議	全国学校給食推進連合会について	上野駅前ビジネスセンター
令和4年10月7日	全国学校給食推進連合会実務(総務・経理)担当者研修会	インボイス制度	オンライン会議
令和4年10月28日	全国学校給食推進連合会臨時理事会	東京都学校給食会の退会の件	オンライン会議
令和4年11月7日	全国学校給食推進連合会臨時理事会	東京都学校給食会の退会の件	研究社英語センタービル
令和4年11月10日 ～11日	全国学校給食推進連合会初任者研修会	社会人としての必要な意識と行動、ビジネスマナーの基本、電話の基本応対、コミュニケーション術	研究社英語センタービル
令和4年12月1日	全国学校給食推進連合会実務(総務・経理)担当者研修会	電子帳簿保存法	オンライン会議
令和4年12月16日	関東甲信静ブロック学校給食会連絡協議会臨時会議	東京都学校給食会退会後の対応、全給連の理事の補充	上野駅前ビジネスセンター
令和5年1月24日	全国学校給食推進連合会臨時理事会	代表理事の選任、会長・副会長の選定、東京都学校給食会の退会の件	オンライン会議
令和5年2月8日	全国学校給食推進連合会理事会	臨時総会の日程、令和5年度全給連会費、事業計画・収支予算、各種規程の改正、役員賠償責任保険、東京都学校給食会の退会の件	研究社英語センタービル
令和5年2月22日	全国学校給食推進連合会臨時社員総会・臨時理事会	令和5年度全給連会費(案)、事業計画及び予算、東京都学校給食会の退会の件	TKP 神田ビジネスセンター
令和5年3月24日	全国学校給食推進連合会臨時理事会	議事の審議を行う事の可否について、「論点整理」が無効であるとの主張について、「新年度の体制」が無効であるとの主張について、新年度(令和5年度)の体制について	研究社英語センタービル

【浜松支部】

開催年月日	会議名	議事内容	場所
令和4年11月10日 ～11日	全国学校給食推進連合 会初任者研修会	社会人としての必要な意識と行動、ビジネスマナーの基本、電話の基本対応、コミュニケーション術	研究社英語 センタービ ル

別掲 1

令和 4 年度学校給食における地産地消(本部)

主食

種 類	製品における県内産品使用割合	県内産品消費量	備 考
米	精米・米飯として 100%県内産を使用	玄米 2,796t	使用銘柄：コシヒカリ 50%以上とし、 その他はB銘柄(あいちのかおり、にこまる、きぬむすめ、キヌヒカリ、ひとめぼれ、歓喜の風、にじのきらめき) 等級：1等比率 80%を基本
小麦	パン・めんとして 40%県内産を使用	小麦 673t	品種：きぬあかり 主要産地：掛川市、袋井市、磐田市
もち米、うるち米	アルファ化赤飯として県内産を使用	もち玄米 20t	品種：峰の雪もち 主要産地：御殿場市、磐田市、袋井市
		うるち玄米 8t	品種：ひとめぼれ 主要産地：県内産(うるち米)
牛乳	生乳として 100%県内産を使用	牛乳 9,495t	牛乳
玄米	加工パンとして小麦粉量の 11.1%使用	玄米 1,913kg	玄米フィリング入りパン
米粉	加工パンとして小麦粉量の 10%使用	米粉 583kg	米粉入りパン
茶	加工パンとして小麦粉量の 1.5%使用	緑茶粉 38 kg	緑茶粉入りパン

副食

	県内産品の取扱商品	県内産品消費量	備 考
米粉	冷凍加工食品として県内産を使用	米 134kg	ソフトかれい米粉竜田揚
大豆	冷凍加工食品、冷凍豆腐、納豆として県内産を使用	大豆 12.2t	県内産大豆コロッケ、ミニ生揚げ(Fe強化)、県内産大豆冷凍豆腐(Fe強化)、県内産大豆納豆
茶	冷凍加工食品として県内産を使用	茶 117 kg	ホキ米粉お茶フライ、県内産かます米粉お茶フライ、黒はんぺんお茶フライ
たけのこ	水煮パックとして県内産を使用	たけのこ 29.2t	県内産たけのこ水煮(5mmダイス、千切り、短冊、縦割)
さつまいも	冷凍加工食品として浜松市産べにはるか(うなぎいも)を使用	さつまいも 2.3t	県内産さつまいもコロッケ(Fe・Ca入り)
えびいも	冷凍加工食品として磐田市産を使用	えびいも 3.2t	県内産海老芋コロッケ
トマト	冷凍加工食品として県内産を使用	トマト 3.5t	県内産冷凍トマト
ブロッコリー	冷凍加工食品として県内産を使用	ブロッコリー 2.6t	県内産ブロッコリー
みかん	パウチ、ジャム、冷凍デザートとして県内産を使用	みかん 9.9t	県内産みかんパウチ、県内産みかんジャム、県内産みかんのタルト(Fe入り)、県内産みかんゼリー(Fe入り)
いちご	ジャムとして県内産紅ほっぺを使用	いちご 3.1t	県内産いちごジャム
ブルーベリー	ジャムとして県内産を使用	ブルーベリー320kg	県内産ブルーベリージャム
鶏肉	ブイヨンとして県内産を使用	鶏肉 28.0t	県内産地養鳥ブイヨン
鶏レバー	冷凍加工食品として県内産を使用	鶏レバー 1.6t	県内産若鶏レバー澱粉付

鶏卵	冷凍加工食品として県内産を使用	鶏卵	1.6t	県内産厚焼玉子
うずら卵	水煮パックとして県内産を使用	うずら卵	1.4t	県内産うずら卵水煮パウチ
しらす	冷凍加工食品として遠州灘産を使用	しらす	1.4t	しらす入りシューマイ、駿河湾産減塩しらす干し
かつお	削り節として県内漁港水揚げ原料を使用	かつお	117kg	県内産かつお削り節パック
さば	削り節、冷凍加工食品として県内漁港水揚げ原料を使用	さば	11.6t	さば削り節、県内産ごまさば澱粉付、黒はんぺんお茶フライ
かます	冷凍加工食品として県内産を使用	かます	1.2t	県内産かます米粉お茶フライ、県内産かますフライ
わかめ	駿河湾産を使用	わかめ	1.1t	駿河湾産生わかめ、駿河湾産くきわかめ
ひとえぐさ	冷凍加工品として浜名湖産を使用	ひとえぐさ	406kg	浜名湖産青のりボール
桜えび	冷凍加工食品として県内産を使用	桜えび	256kg	桜えび入りシューマイ、駿河湾産桜えび(釜あげ)

令和4年度学校給食における地産地消(浜松支部)

主食

品目	浜松市内産品の取扱商品	浜松市内産品消費量	備考
米	精米・米飯として通年、浜松市産を使用	精米 588 t	旧浜松市小・中学校における使用量(やら米かを含む)

副食

種類	浜松市内産品の取扱商品	浜松市内産品消費量	備考
大根	浜松市産を使用	大根 57.4 t	
葉ねぎ	浜松市産を使用	葉ねぎ 8.5 t	厚焼きたまご(冷・青ネギ)
セロリー	浜松市産を使用	セロリー 3.2 t	
パセリ	浜松市産を使用	パセリ 0.5 t	
チンゲンサイ	浜松市産を使用	チンゲンサイ 13.5 t	
玉ねぎ	浜松市産を使用	玉ねぎ 2 t	
みかん	浜松市産を使用	みかん 24.1 t	三ヶ日みかんシャーベット
さつまいも	浜松市産を使用	さつまいも 2.1 t	さつまいもコロッケ
じゃがいも	浜松市産を使用	じゃがいも 49.2 t	富士山コロッケ、三方原ジャガイモコロッケ
しらす	浜松市産を使用	しらす 1,360kg	しらす入りかき揚げ

令和4年度学校給食における地産地消(沼津支部)

主食

品目	沼津市内産品の取扱商品	沼津市内産品消費量	備考
米	精米・米飯として沼津市産「特別栽培米するがの極」を使用	精米 2.38t	令和4年11~12月、令和5年1月
	精米・米飯として沼津市産米を使用	精米 8.5t	令和4年12月

副食

種類	沼津市内産品の取扱商品	沼津市内産品消費量	備考
玉ねぎ	沼津市大平産を使用	玉ねぎ 9.6t	令和4年6~7月

枝豆	沼津市井出産を使用	枝豆 384.6kg	令和4年7月
きゅうり	沼津市産を使用	きゅうり 283.7kg	令和4年10月
白ねぎ	沼津市根方産を使用	白ねぎ 1t	令和4年11月～令和5年3月
小松菜	沼津市金岡産・愛鷹産を使用	小松菜 3t	令和4年11月～令和5年2月
カリフローレ	沼津市産を使用	カリフローレ 413kg	令和4年11月～令和5年2月
大中寺芋	沼津市沢田産を使用	大中寺芋 2t	令和4年12月～令和5年1月
ほうれん草	沼津市金岡産を使用	ほうれん草 899kg	令和5年1月～2月
プチヴェール	沼津市大平産・金岡産・浮島産 を使用	プチヴェール 166.4kg	令和5年1月～2月

事業報告の附属明細書

令和4年度事業報告には、「一般社団法人及び一般財団法人に関する法律施行規則」第34条第3項に規定する附属明細書「事業報告の内容を補足する重要な事項」が存在しないので作成しません。

公益財団法人静岡県学校給食会