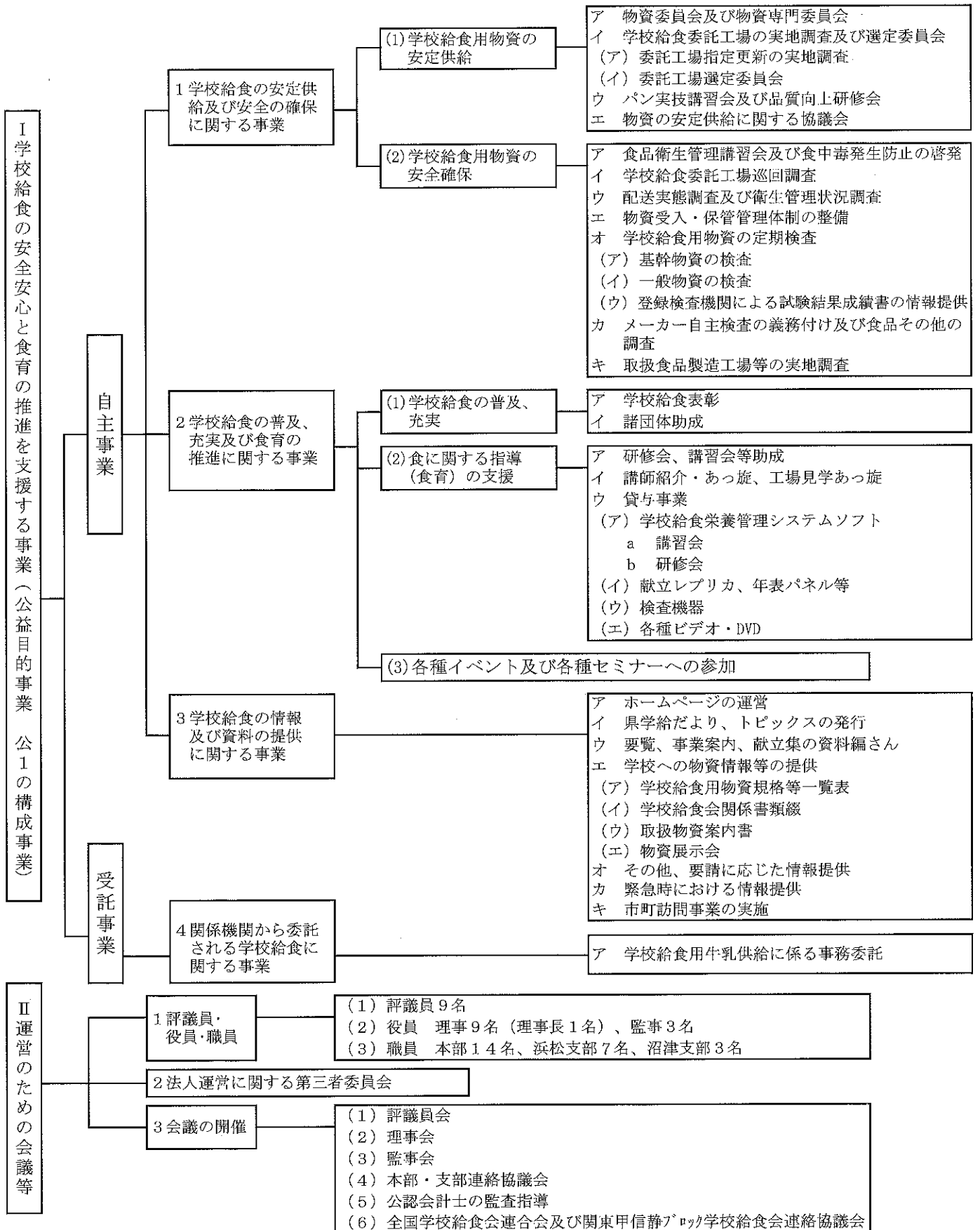


平成30年度 公益財団法人静岡県学校給食会事業一覧



平成 30 年度事業の状況

事業の実施

本年度、以下のとおり事業を実施した。

I. 学校給食の安全安心と食育の推進を支援する事業(公益目的事業 公1の構成事業)

趣旨：本事業は、学校給食用物資の「安定供給及び安全確保」、「普及充実及び食育の推進」、「情報及び資料の提供」の各事業を「学校給食の安全安心と食育の推進を支援する事業」として位置付けて全ての事業を一体的に実施する。

1 学校給食の安定供給及び安全の確保に関する事業(定款第4条第1項第1号関係事業)

(1) 学校給食用物資の安定供給

趣旨：学校給食用物資等を年間安定的に供給、安定価格、安定品質を確保して、学校給食の円滑な実施に努める。

① 物資供給数量(本部及び支部)

物資名	平成 30 年度数量	平成 29 年度数量	増減数量	増減率(%)
米穀	2,504,808kg	2,540,928kg	△36,120kg	△1.4%
自校炊飯用精米	506,430kg	512,860kg	△6,430kg	△1.3%
委託炊飯用精米	1,920,192kg	1,947,620kg	△27,428kg	△1.4%
赤飯用精米・うるち米	31,229kg	33,419kg	△2,190kg	△6.6%
精麦	46,957kg	47,029kg	△72kg	△0.2%
小麦粉	1,230,263kg	1,265,733kg	△35,470kg	△2.8%
パン用小麦粉	838,063kg	859,742kg	△21,679kg	△2.5%
めん用小麦粉	392,200kg	405,991kg	△13,791kg	△3.4%
調理用脱脂粉乳	9,314kg	9,530kg	△216kg	△2.3%
一般物資	7,215,156kg	7,376,024kg	△160,868kg	△2.2%
常温商品	993,450kg	976,698kg	16,752kg	1.7%
冷蔵商品	246,075kg	251,347kg	△5,272kg	△2.1%
冷凍商品	898,862kg	878,537kg	20,325kg	2.3%
※生鮮食品	5,076,769kg	5,269,442kg	△192,673kg	△3.7%
※牛乳	11,629,867本	11,866,322本	△236,455本	△2.0%

※ 浜松・沼津支部のみ

② 平成 30 年度学校給食における地産地消について(本部及び支部)

別掲 1 のとおり(21～22 頁)

ア 物資委員会

年月日	委員会名	内容
平成 30 年 10 月 15 日	第 1 回物資委員会	1. 委員長及び副委員長の選任 2. 新規商品の検討(国産れんこん水煮(銀杏切)、かにかまぼこ(ほぐし)、国産野菜の彩りさつま、ポロニアカツ、海鮮チヂミ、お好み焼き、いわしトマト煮、あじ干物(揚げ用)、国産ミックスフルーツ、チーズデザート) 3. 現行商品の規格追加(うずら卵ラミコンカップ、県内産たけのこ水煮パック(ダイスカット)、サイコロこんにゃく、具だくさんたまねぎドレッシング) 4. 現行商品の規格見直し(わかめしらすふりかけ、しらす入りシューマイ、県内産かます米粉お茶フライ) 5. 取扱廃止商品(ソイドレッシング、信州うらごしトマト) 6. 平成 30 年度 1～3 月分一般商品の取扱い
平成 31 年 1 月 21 日	第 2 回物資委員会	1. 新規商品の検討(ラムネ型チーズ、乾燥こんぶ(二分切り)、県内産たけのこ入りハンバーグ) 2. 現行商品の規格追加(外国産パインパウチ(チビット)) 3. 現行商品の規格見直し(国産乾しいたけ足切(菌床栽培)、国産乾しいたけスライス(菌床栽培)、県内産みかんのタルト、みかんフィルムパック、スティックチーズ、スライスチーズ、春巻、アシドミルク PLUS、ガセリヨーグルト、ソフトクリームヨーグルト、りんごヨーグルト)

		4. 取扱廃止商品(アルファ化もち玄米、たもぎ茸水煮、いわしと昆布の割りパック、静岡県産チキンポークハンバーグ、県内産にじます澱粉付) 6. 平成31年度4~8月分一般商品の取扱い
--	--	---

イ 学校給食委託工場の実地調査及び選定委員会

(ア) 委託工場指定更新の実地調査

年月日	所在地	調査工場	出席者
平成30年10月3日	東伊豆町、三島市	遠藤製麺、(株)室伏孝一商店、(有)久保田商店	調査員: 県食品衛生コンサルタント協会会員、食品衛生専門職員
平成30年10月11日	浜松市	岡田製麺所、(有)岡本食品	
平成30年10月23日	西伊豆町、沼津市	佐野製麺(株)、山口製麺所	
平成30年10月30日	御殿場市、富士市	(株)勝又製麺、(株)伊藤商店、(資)荒川製麺工場	
平成30年11月1日	静岡市	(株)富士公司、(株)清美軒	
平成30年11月6日	富士宮市	(有)マルモ食品工業、(株)叶屋、(有)曾我めん	
平成30年11月8日	掛川市、磐田市	(株)赤のれん、(株)中西屋	

【沼津支部】

実施年月日	所在地	調査工場	出席者
平成30年10月23日	沼津市	山口製麺所	本部調査に参加
平成30年10月30日	富士市	(株)伊藤商店	本部調査に参加

(イ) 委託工場選定委員会

年月日	対象工場	営業許可種	指定区分	選定工場数	会場
平成31年1月24日	めん工場、炊飯工場	めん類製造業、仕出し屋	平成31・32年度	17工場	県教育会館

ウ パン実技講習会及び品質向上研修会

年月日	会場	対象者	参加人数	備考
平成30年7月26日	日東富士製粉(株)	パン加工委託工場の代表者及び製造責任者	32人	パン実技講習会: 国産小麦100%パン、マーガリン使用パン、メーカー別にショートニングを変更したパンの実技研修
平成30年7月30日	鳥越製粉(株)	パン加工委託工場の代表者及び製造責任者	31人	パン実技講習会: 国産小麦100%パン、マーガリン使用パン、メーカー別にショートニングを変更したパンの実技研修
平成31年2月15日	もくせい会館	炊飯委託工場の代表者及び製造責任者	40人	米飯品質向上研修会: 学校給食の実情、課題等(講師: 県学校給食栄養士会長)

エ 物資の安定供給に関する協議会

年月日	関係団体及び団体	内容	場所
平成30年12月17日	掛川市教育委員会、経済連、遠州夢咲農協	掛川市大須賀地区における学校給食用米の供給に関する協議	遠州夢咲農協
平成31年2月8日	県学校給食めん協同組合	東部地区めん割当変更に伴う供給体制に関する協議	三島市商工会議所
平成31年2月18日	浜松市春野学校給食センター、県学校給食パン協同組合、(株)三河屋商店	浜松市春野地区におけるパン供給体制に関する協議	浜松市春野学校給食センター
平成31年3月28日	熱海市立泉小中、石渡食品(有)	熱海市パン割当変更に伴う供給体制に関する協議	熱海市立泉小中

【沼津支部】

開催年月日	研修会名	参加者	内容	場所
平成30年4月13日	新規学校栄養職員研修会	新規学校栄養職員	新規学校栄養職員研修	沼津教育会館
平成30年4月18日	栄養教諭・学校栄養職員研修会	栄養教諭・学校栄養職員	沼津支部より伝達事項、組織編成、活動計画	沼津市役所
平成30年4月24日	学校給食委員会	学校給食委員	委員委嘱、平成30年度年間計画	沼津市役所
平成30年5月8日	玉ねぎ部会出荷目揃え会	JAなんすん玉ねぎ部会員、市場関係者	出荷時期の確認、学校給食への出荷状況	JAなんすん大平支店
平成30年5月10日	沼津産玉ねぎ打合せ	市場関係者	生産状況の確認	沼津青果市場

平成 30 年 5 月 24 日	学校給食委員会	学校給食委員	平成 30 年度新製品書類検討	沼津教育会館
平成 30 年 6 月 6 日	栄養教諭・学校栄養職員研修会	栄養教諭・学校栄養職員	平成 31 年度献立作成	沼津市役所
平成 30 年 6 月 13 日	枝豆日揃え会	市場関係者	枝豆の目揃え、出荷状況	サンスルガ
平成 30 年 6 月 14 日	学校給食委員会	栄養教諭・学校栄養職員	平成 30 年度新製品の紹介	沼津教育会館
平成 30 年 6 月 29 日	学校給食委員会	学校給食委員	アレルギー検討、9 月行事食検討	沼津教育会館
平成 30 年 7 月 5 日	栄養教諭・学校栄養職員研修会	栄養教諭・学校栄養職員	アレルギー検討、給食委員会検討物資の情報入力等	沼津教育会館
平成 30 年 7 月 20 日	第 1 回沼津市学校給食地場産物関係者協議会	沼津市学校給食関係者	地場産物の導入・拡大、地産地消・食育推進に向けての情報・意見交換	沼津市役所
平成 30 年 7 月 27 日	栄養教諭・学校栄養職員研修会	栄養教諭・学校栄養職員	平成 31 年度用献立作成、検討等	青少年センター
平成 30 年 8 月 22 日	栄養士(情報)打合せ	栄養教諭・学校栄養職員、市教委	入札物資の検討	沼津教育会館
平成 30 年 8 月 30 日	学校給食委員会	学校給食委員	平成 31 年度入札物資割振り検討、商品カード検討、12 月行事食検討	沼津教育会館
平成 30 年 9 月 5 日	学校給食委員会	学校給食委員	平成 31 年度入札物資割振り検討・商品カード検討 12 月行事食検討	沼津教育会館
平成 30 年 9 月 10 日	新規学校栄養職員研修会	新規学校栄養職員	新規学校栄養職員研修	沼津教育会館
平成 30 年 9 月 14 日	学校給食委員会	学校給食委員	平成 31 年度入札物資割振り検討、商品カード検討、12 月行事食検討	沼津教育会館
平成 30 年 9 月 19 日	栄養教諭・学校栄養職員研修会	栄養教諭・学校栄養職員	地産地消(水産海浜課)学校給食運営マニュアル他	沼津教育会館
平成 30 年 10 月 5 日	大中寺芋部会打合せ	JA なんすん大中寺芋部会他	大中寺芋の出荷量・出荷時期・方法の検討他	JA なんすん金岡支店
平成 30 年 10 月 10 日	学校給食委員会	学校給食委員、入札業者	平成 31 年度給食物資入札業者見積依頼	沼津教育会館
平成 30 年 10 月 24 日	沼津根方白ねぎ部会目揃え会	JA なんすん白ねぎ部会他	白ねぎ出荷規格、初出荷日の確認	JA なんすん愛鷹支店
平成 30 年 10 月 26 日	第 2 回沼津市学校給食地場産物関係者協議会	沼津市学校給食関係者	地場産物アンケート結果、今後の学校への農産物導入他	沼津市役所
平成 30 年 10 月 31 日	栄養教諭・学校栄養職員研修会	栄養教諭・学校栄養職員	学校給食運営マニュアル、沼津支部より伝達事項、グループ研修他	第五地区センター
平成 30 年 11 月 6 日	新規学校栄養職員研修会	新規学校栄養職員	新規学校栄養職員研修	沼津教育会館
平成 30 年 11 月 20 日	第 1 回プチヴェール部会目揃え会	JA なんすんプチヴェール部会、市場関係者	集荷・出荷体制の確認	JA なんすん金岡支店
平成 30 年 11 月 26 日	学校給食委員会	学校給食委員	入札書類の事前確認、2 月行事食検討	沼津教育会館
平成 30 年 12 月 5 日	学校給食委員会	学校給食委員	入札書類確認(産地、添加物、アレルギー等)、3 月行事食検討	沼津教育会館
平成 30 年 12 月 10 日	第 2 回プチヴェール部会目揃え会	JA なんすんプチヴェール部会、市場関係者	集荷・出荷体制の確認	JA なんすん金岡支店
平成 30 年 12 月 14 日	学校給食委員会	学校給食委員	入札書類確認(産地、添加物、アレルギー等)、3 月行事食検討	沼津教育会館
平成 30 年 12 月 14 日	新規学校栄養職員研修会	新規学校栄養職員	新規学校栄養職員研修	沼津教育会館
平成 30 年 12 月 19 日	栄養教諭・学校栄養職員研修会	栄養教諭・学校栄養職員	沼津支部より伝達事項、衛生管理、グループ研修	沼津市役所
平成 31 年 1 月 10 日	栄養教諭・学校栄養職員	栄養教諭・学校栄養職員	沼津支部より伝達事項、グループ研修	沼津教育会館
平成 31 年 1 月 16 日	学校給食委員会	学校給食委員	平成 31 年度物資入札打合せ	沼津教育会館

平成31年1月18日	第3回プチヴェール部会目揃え会	JAなんすんプチヴェール部会、市場関係者	学校への提供協議他	JAなんすんナックセンター
平成31年1月21日	学校給食委員会	学校給食委員	平成31年度物資入札打合せ	沼津教育会館
平成31年1月31日	学校給食委員会	学校給食委員	平成31年度年間使用物資入札	沼津教育会館
平成31年2月4日	学校給食委員会	学校給食委員	平成31年度物資アレルギーの確認	沼津教育会館
平成31年2月7日	栄養教諭・学校栄養職員研修会	栄養教諭・学校栄養職員	学校給食栄養管理システムの運用	沼津教育会館
平成31年2月14日	栄養教諭・学校栄養職員研修会	栄養教諭・学校栄養職員	学校給食栄養管理システムの運用	沼津教育会館
平成31年2月18日	栄養教諭・学校栄養職員研修会	栄養教諭・学校栄養職員	栄養管理システムの運用、沼津支部より伝達事項、グループ研修	沼津市役所
平成31年2月21日	地場農産物関係者会議	地場農産物関係者	平成30年度学校給食への農産物導入の取組状況	沼津市役所
平成31年2月22日	県学校給食会 沼津支部青果総会	学校給食青果店、青果市場関係者	平成30年度地産地消、決算、会計監査報告	沼津中央青果
平成31年2月26日	栄養教諭・学校栄養職員研修会	栄養教諭・学校栄養職員	学校給食栄養管理システムの運用	沼津教育会館
平成31年3月4日	栄養教諭・学校栄養職員研修会	栄養教諭・学校栄養職員	沼津支部より伝達事項、グループ研修	沼津市役所
平成31年3月6日	栄養教諭・学校栄養職員研修会	栄養教諭・学校栄養職員	学校給食栄養管理システムの運用	沼津教育会館

(2) 学校給食用物資の安全確保

趣旨：国・県の指導に従い衛生管理体制の充実を図る。製品の安全衛生の確保と信頼性を高めるため、生産加工から流通段階において食品等に関する諸調査、定期検査や食品事業者等に対して実地調査を行う。

ア 食品衛生管理講習会及び食中毒発生防止の啓発

年月日	会場	対象者	参加人数	備考
平成30年8月21日	沼津プラザヴェルデ	基幹商品加工委託工場の製造責任者及び製造従事者	27人	講師：県東部保健所、食品衛生専門職員
平成30年8月23日	浜松市浜北文化センター	基幹商品加工委託工場の製造責任者及び製造従事者	44人	講師：浜松市保健所、食品衛生専門職員
平成30年8月27日	静岡ペガサート	基幹商品加工委託工場の製造責任者及び製造従事者	47人	講師：静岡市保健所、食品衛生専門職員
平成30年11月9日	レイアップ御幸町ビル(静岡市)	基幹商品加工委託工場、一般商品製造メーカー、配送委託業者の代表者及び食品衛生責任者	76人	講師：県健康福祉部生活衛生局衛生課
通知年月日	対象	通知内容及び資料		発送部数
平成30年4月16日	基幹商品加工委託工場、一般商品メーカー他	食中毒防止のための衛生管理及び納品時の安全管理		135部
平成30年9月27日	基幹商品加工委託工場	学校給食における異物混入事故の発生		49部
平成30年10月31日	基幹商品加工委託工場、一般商品メーカー他	ノロウイルス食中毒事故防止対策重点期間の実施		135部

【浜松支部】

通知年月日	対象	通知内容及び資料	発送部数
平成30年4月2日	指定登録業者	衛生管理の徹底と安全な食材の供給	70部
平成30年11月5日	指定登録業者	ノロウイルス食中毒事故防止対策重点期間の実施	70部

【沼津支部】

通知年月日	対象	通知内容及び資料	発送部数
平成30年5月16日	学校給食指定登録業者、学校・共同調理場	食中毒防止に関する衛生管理及び納品時における事故防止の徹底	80部
平成30年11月7日	学校給食指定登録業者、学校・共同調理場	ノロウイルス危機管理情報	80部

イ 学校給食委託工場巡回調査

年月日	所在地	対象工場等	内容	備考
平成30年4月19日	沼津市、函南町、三島市	山口製麺所、石渡食品(有)、(株)室伏孝一商店、(有)久保田商店	パン・米飯、めん工場巡回調査	食品衛生専門職員による調査
平成30年4月24日	西伊豆町、南伊豆町、下田市	佐野製麺(株)、大丸堂製菓(有)、丸二製菓(有)	パン・米飯、めん工場巡回調査	食品衛生専門職員による調査
平成30年4月26日	東伊豆町、伊東市、沼津市	遠藤製麺、森田屋製パン所、(資)富士家製パン所、(株)東洋ベーカリー	パン・米飯、めん工場巡回調査	食品衛生専門職員による調査
平成30年5月8日	御殿場市、裾野市	(有)松葉屋、(株)勝又製麺、(株)裾野給食センター	パン・米飯、めん工場巡回調査	食品衛生専門職員による調査
平成30年5月10日	富士市	(株)伊藤商店、(資)荒川製麺工場、富士製パン(株)	パン・米飯、めん工場巡回調査	食品衛生専門職員による調査
平成30年5月15日	静岡市	(株)清美軒、清水製パン(株)	パン・米飯工場巡回調査	食品衛生専門職員による調査
平成30年5月22日	静岡市	(有)マルトパン店、(有)ミルクベーカリー、(株)豊月堂	パン・米飯工場巡回調査	食品衛生専門職員による調査
平成30年5月24日	富士宮市	日本製パン(株)富士宮工場、(有)マルモ食品工業、(株)叶屋、(有)曾我めん	パン・米飯、めん工場巡回調査	食品衛生専門職員による調査
平成30年5月29日	焼津市、藤枝市、島田市	(有)梅原製パン、富士物産(株)、(株)おはる食品	パン・米飯、めん工場巡回調査	食品衛生専門職員による調査
平成30年6月5日	磐田市	(有)小松、福田製パン(資)、(有)三河屋製パン、(株)中西屋	パン・米飯、めん工場巡回調査	食品衛生専門職員による調査
平成30年6月7日	掛川市	大浜給食(協組)、(株)赤のれん、(有)岡田製パン、(株)三河屋商店	パン・米飯、めん工場巡回調査	食品衛生専門職員による調査
平成30年6月12日	浜松市	岡田製麺所、(有)むつみ製パン、マルセ産業(株)、(有)岡本食品	パン・米飯、めん工場巡回調査	食品衛生専門職員による調査
平成30年6月19日	森町、浜松市	田中製菓(有)、村登屋、(株)宝福、(株)マルト神戸屋	パン・米飯工場巡回調査	食品衛生専門職員による調査
平成31年1月29日	南伊豆町、下田市	大丸堂製菓(有)、丸二製菓(有)	パン・米飯工場巡回調査	食品衛生専門職員による調査
平成31年1月31日	裾野市、富士宮市、富士市	(株)裾野給食センター、日本製パン(株)富士宮工場、富士製パン(株)	パン・米飯工場巡回調査	食品衛生専門職員による調査
平成31年2月5日	森町、浜松市	村登屋、田中製菓(有)、(株)宝福、(株)マルト神戸屋	パン・米飯工場巡回調査	食品衛生専門職員による調査
平成31年2月7日	浜松市	マルセ産業(株)、(有)むつみ製パン	パン・米飯工場巡回調査	食品衛生専門職員による調査
平成31年2月14日	伊東市、函南町	森田屋製パン所、石渡食品(有)	パン・米飯工場巡回調査	食品衛生専門職員による調査
平成31年2月19日	御殿場市、沼津市	(有)松葉屋、(資)富士家製パン所、(株)東洋ベーカリー	パン・米飯工場巡回調査	食品衛生専門職員による調査
平成31年2月21日	静岡市	(株)清美軒、清水製パン(株)	パン・米飯工場巡回調査	食品衛生専門職員による調査
平成31年2月26日	磐田市	(有)小松、福田製パン(資)、(有)三河屋製パン	パン・米飯工場巡回調査	食品衛生専門職員による調査
平成31年3月5日	掛川市	大浜給食(協組)、(株)三河屋商店、(有)岡田製パン	パン・米飯工場巡回調査	食品衛生専門職員による調査
平成31年3月7日	静岡市	(有)マルトパン店、(有)ミルクベーカリー、(株)豊月堂	パン・米飯工場巡回調査	食品衛生専門職員による調査
平成31年3月12日	焼津市、藤枝市	(有)梅原製パン、富士物産(株)	パン・米飯工場巡回調査	食品衛生専門職員による調査

ウ 配送実態調査及び衛生管理状況調査

年月日	市町名	対象業者名	調査配送箇所	備考
平成30年7月5日	下田市	(有)下田フードセンター	松崎町、西伊豆町コース	ドライバー、配送車、納品状況及び荷造り状況の確認

平成 30 年 7 月 11 日	沼津市	(株)コーゲツ	沼津市、沼津視覚・聴覚特支コース	ドライバー、配送車、納品状況及び荷造り状況の確認
平成 30 年 7 月 11 日	浜松市	リンク(株)	湖北コース	ドライバー、配送車、納品状況及び荷造り状況の確認
平成 30 年 7 月 12 日	静岡市	(株)井出商店	富士市コース	ドライバー、配送車、納品状況及び荷造り状況の確認
平成 30 年 7 月 13 日	静岡市	(株)濱村屋本社	静岡市門屋センターコース	ドライバー、配送車、納品状況及び荷造り状況の確認
実施年月日	所在地	対象業者名	内容	備考
平成 31 年 3 月 19 日	静岡市、島田市、浜松市	(株)濱村屋本社・島田営業所、リンク(株)	商品の保管管理及び衛生管理状況の調査	年度末協力会会員訪問、公認会計士立合い
平成 31 年 3 月 20 日	下田市	(有)下田フードセンター	商品の保管管理及び衛生管理状況の調査	年度末協力会会員訪問
平成 31 年 3 月 22 日	沼津市、静岡市	(株)コーゲツ、(株)井出商店	商品の保管管理及び衛生管理状況の調査	年度末協力会会員訪問

【浜松支部】

実施年月日	市町名	対象業者名	調査箇所	備考
平成 30 年 6 月 11 日	浜松市	食肉組合、リンク、パッケージ、コーゲツ、ミキヤ、竹平、トキワサンコウ	浜松市立東小、西小	配送状況調査
平成 30 年 6 月 12 日	浜松市	リンク、フクロイ乳業、松本フルーツ	浜松市立白鷗小、浅間小	配送状況調査
平成 30 年 6 月 13 日	浜松市	山本商店、竹平、ヤオキユウ、トキワ	浜松市立鴨江小、竜禅寺小	配送状況調査
平成 30 年 6 月 15 日	浜松市	食肉組合(横田)、リンク、いちじ、源屋経済連、高橋、ヤマヤ、リンク、パッケージ	浜松市立伊佐見小、佐鳴台小、河輪小	配送状況調査
平成 30 年 6 月 19 日	浜松市	リンク、経済連、パッケージ、丸守、刑部、サンキユウ、コーゲツ	浜松市立船越小、和地小	配送状況調査
平成 30 年 6 月 20 日	浜松市	経済連、パッケージ、魚秀、リンク、須部、食肉組合、トキワサンコウ、萬屋	浜松市立都田南小、和田小	配送状況調査
平成 30 年 6 月 22 日	浜松市	ヤタロー、コーゲツ、リンク、パッケージ、丸守、経済連、杉商、ヤマヤ、	浜松市立北星中、村櫛小、双葉小	配送状況調査
平成 30 年 6 月 26 日	浜松市	食肉組合、ヤオキユウ、岩本、パッケージ、フクロイ乳業、コーゲツ、リンク	浜松市立新津小、南部中	配送状況調査
平成 30 年 6 月 27 日	浜松市	ヤオキユウ、コーゲツ、鳥居、所沢商店、プロン、杉商	浜松市立新津中、三方原中	配送状況調査
平成 30 年 6 月 29 日	浜松市	経済連、パッケージ、内田商店、トキワサンコウ、萬屋、杉商、食肉組合、刑部、リンク、	浜松市立曳馬中、庄内学園	配送状況調査
平成 30 年 7 月 2 日	浜松市	食肉組合、山本青果、須部豆腐、萬屋、プロン、杉商、コーゲツ、ヤマヤ、ヤオキユウ、リンク	浜松市立三方原小、江南中、入野中	配送状況調査
平成 30 年 7 月 3 日	浜松市	食肉組合、リンク、丸守、萬屋、パッケージ、プロン、鳥居、コーゲツ、内田商店	浜松市立葵西小、積志小	配送状況調査
平成 30 年 7 月 4 日	浜松市	食肉組合、リンク、経済連、所沢商店	浜松市立開成中、葵が丘小	配送状況調査
平成 30 年 7 月 6 日	浜松市	食肉組合、マル勇、リンク、経済連、山本商店	浜松市立可美中、中部学園	配送状況調査

【沼津支部】

実施年月日	市町名	対象業者名	調査配送箇所	備考
平成 30 年 7 月 12 日	沼津市	阪東商店	沼津市立第五小	沼津産枝豆の納品状況等確認
平成 30 年 7 月 17 日	沼津市	羽切商店	沼津市立第二小	ごぼうの納品状況等確認
平成 30 年 10 月 30 日	沼津市	(有)西田屋商店	沼津市立第一小	野菜の納品状況等確認
平成 30 年 12 月 4 日	沼津市	(株)コーゲツ	沼津市立開北小	卵焼きの納品状況等確認
平成 31 年 1 月 8 日	沼津市	中村商事	沼津市立第一小	小松菜の納品状況等確認
平成 31 年 1 月 16 日	沼津市	羽切商店	沼津市立第二小	ごぼうの納品状況等確認
平成 31 年 2 月 26 日	沼津市	函南東部農協	沼津市立第二小	牛乳の納品状況等確認

エ 物資受入・保管管理体制の整備

貸与年月日	対象者	設置場所	内訳	設置メーカー
平成 30 年 8 月 24 日	沼津市教育委員会	沼津市立片浜小	冷凍・冷蔵保管庫 999ℓ	ホシザキ湘南(株)
平成 30 年 8 月 27 日	磐田市教育委員会	磐田市立岩田小	冷凍保管庫 760ℓ	ホシザキ湘南(株)
平成 30 年 8 月 27 日	浜松市教育委員会	浜松市立和田東小	冷凍保管庫 760ℓ	ホシザキ湘南(株)
平成 30 年 8 月 29 日	熱海市教育委員会	熱海市立第一小	冷凍・冷蔵保管庫 567ℓ	ホシザキ湘南(株)
平成 30 年 8 月 30 日	三島市教育委員会	三島市立佐野小	冷凍保管庫 384ℓ	ホシザキ湘南(株)
平成 30 年 8 月 30 日	三島市教育委員会	三島市立長伏小	冷凍・冷蔵保管庫 1,248ℓ	ホシザキ湘南(株)

冷凍・冷凍冷蔵設備を貸与

オ 学校給食用物資の定期検査

(ア) 基幹物資の検査

定期検査	実施月	対象品目	検査項目	登録検査機関
精米品位検査	搗精の都度 (1,013回)	精米	水分、粉状質粒及び被害粒、碎粒、異種穀粒及び異物、鮮度	(一財)日本穀物検定協会
牛乳採取検査	平成30年4月	牛乳	細菌数、大腸菌群、無脂乳固形分、乳脂肪分、比重、酸度	(株)静環検査センター
パン・米飯、めん食品検査	平成30年6月	パン・米飯、めん	一般生菌数、大腸菌群、黄色ブドウ球菌、腸管出血性大腸菌0157、セレウス菌	(株)中部衛生検査センター
小麦粉品位検査	平成30年7月	小麦粉	水分、たん白質、灰分、粒度及びビタミンB1	(一財)日本穀物検定協会
牛乳採取検査	平成30年9月	牛乳	細菌数、大腸菌群、無脂乳固形分、乳脂肪分、比重、酸度	(株)静環検査センター
パン・米飯、めん食品検査	平成31年1月	パン・米飯、めん	一般生菌数、大腸菌群、黄色ブドウ球菌、腸管出血性大腸菌0157、セレウス菌	(株)中部衛生検査センター
小麦粉・精米検査	平成31年1月	小麦粉、精米、アルファ化赤飯、精麦	残留農薬、カドミウム、放射性セシウム134・137	(一財)日本穀物検定協会、 (株)静環検査センター
小麦粉品位検査	平成31年1月	小麦粉	水分、たん白質、灰分、粒度及びビタミンB1	(一財)日本穀物検定協会
牛乳採取検査	平成31年1月	牛乳	細菌数、大腸菌群、無脂乳固形分、乳脂肪分、比重、酸度	(株)中部衛生検査センター

(イ) 一般物資の検査

定期検査	実施月	対象品目	検査項目	登録検査機関
1回目定期検査	平成30年4月	一般商品全般、牛乳	微生物検査、理化学検査、官能検査等	(株)静環検査センター
2回目定期検査	平成30年9月	一般商品全般、牛乳	微生物検査、理化学検査等	(株)静環検査センター
3回目定期検査	平成31年1月	一般商品全般、牛乳	微生物検査、理化学検査等	(株)静環検査センター
定例及び随時検査	実施月	対象品目	検査項目	登録検査機関
一般商品放射性物質検査	平成30年 9・10月	一般商品(17都県に原料・製造所在地が関わる商品)	放射性セシウム134・137	(株)静環検査センター

【沼津支部】

定例及び随時検査	実施月	対象品目	検査項目	登録検査機関
随時検査	平成30年11月	切ごぼう、もやし、鶏肉、豚肉、鮭、さば、絹豆腐、生揚げ、こんにやく、しらたき	一般生菌数、黄色ブドウ球菌、サルモネラ属菌、腸炎ビブリオ、ヒスタミン、セレウス菌、カンピロバクター、腸管出血性大腸菌0157	(株)中部衛生検査センター

(ウ) 登録検査機関による試験結果成績書の情報提供

県教育委員会、県健康福祉部、物資委員会への報告

市町教育委員会、学校等調理場等へのダウンロードサービスによる配信

カ メーカー自主検査の義務付け及び食品その他の調査

定期自主検査	実施及び提出月	対象箇所数	検査項目	備考
一般商品自主検査結果報告	平成30年6月	一般商品メーカー	微生物検査、理化学検査等	—

【浜松支部】

定期自主検査	実施及び提出月	対象箇所数	検査項目	備考
一般商品検査	平成30年6月	一般商品納入業者	一般生菌数、ヒスタミン、放射性物質等	第1回物資調達委員会決定商品
一般商品検査	平成30年10月	一般商品納入業者	一般生菌数、ヒスタミン、放射性物質等	第2回物資調達委員会決定商品

一般商品検査	平成31年1月	一般商品納入業者	一般生菌数、ヒスタミン、放射性物質等	第3回物資調達委員会決定商品
納入業者従業員定期保菌検査	年2回以上	食肉、鮮魚納入業者	赤痢菌、大腸菌、サルモネラ属菌等	—
商品定期検査	毎月	食肉納入業者	赤痢菌、大腸菌、サルモネラ属菌等	豚肉、鶏肉、牛肉
商品定期検査	毎月	鶏卵納入業者	一般生菌数、大腸菌、サルモネラ属菌、黄色ブドウ球菌等	鶏卵

【沼津支部】

定期自主検査	実施及び提出月	対象箇所数	検査項目	備考
食品検査	平成30年6月	精肉、鶏肉、鮮魚、豆腐の納入業者	腸管出血性大腸菌O157、サルモネラ属菌、腸炎ビブリオ、黄色ブドウ球菌、セレウス菌	(株)中部衛生検査センター他

キ 取扱食品製造工場等の実地調査

年月日	所在地	対象工場名	品目	備考
平成30年5月15・16日	福岡県、愛媛県	福岡八女農協、愛媛たいき農協	国産たけのこ水煮缶詰	産地原料事情の確認と数量確保依頼、品質管理・衛生管理状況の確認
平成30年5月22日	静岡市	(株)由比缶詰所	国産たけのこ水煮缶詰	品質管理・衛生管理状況の確認
平成30年7月12日	富士宮市	(株)富士博園	県内産ブルーベリーのジャム	ブルーベリー圃場確認
平成30年8月19～24日	オーストラリア	JBS社ディンモア工場、Teys社ビーシー工場	輸入冷凍牛肉	オーストラリア食肉加工場における品質管理・衛生管理状況の確認
平成30年10月9日	沼津市	羽野シーフーズ(株)	あじ干物(揚げ用)	品質管理・衛生管理状況の確認
平成30年12月18日	静岡市	清水冷凍(株)	ホキ米粉お茶フライ、ホキ澱粉付	異物混入事故に対する改善策等の確認
平成31年2月26日	長野県	平林産業(株)佐久工場	県内産冷凍トマトダイスカット	破袋事故に対する改善策等の確認
平成31年3月20日	浜松市	サンレイ食品(株)	県内産たけのこ入りハンバーグ	品質管理・衛生管理状況の確認
平成31年3月28日	伊東市	(有)まるさ食品	国内産大豆納豆、県内産大豆納豆	異物混入事故に対する改善策等の確認

【浜松支部】

実施年月日	所在地	対象工場名	品目	備考
平成30年11月30日	浜松市	(株)えびすやフルーツ、加藤商店、(株)ひらた、(株)ヤオキユウフレッシュ	青果	登録審査実態調査
平成30年12月5日	浜松市	山本青果、澤根果実店、梅林商店、山本商店、山一食料品店	青果	登録審査実態調査
平成30年12月7日	浜松市	所沢商店、リンク(株)、(有)フードショップいちじ、高橋源平商店、鈴木商店	青果	登録審査実態調査
平成30年12月17日	浜松市	(株)西速、(株)松本、(有)システム厨機、(株)タカラ・エムシー	青果	登録審査実態調査

【沼津支部】

実施年月日	所在地	対象工場名	品目	備考
平成30年7月26日	沼津市	鈴佐商店	豆腐	夏季調査(開北小校長・学校栄養職員)
平成30年7月26日	沼津市	岩為精肉店、岡崎精肉店	精肉、鶏肉	夏季調査(金岡小栄養教諭)
平成30年7月28日	沼津市	久連とうふ店	豆腐	夏季調査(長井崎中校長・学校栄養職員)
平成30年7月30日	沼津市	(有)花園スーパー	青果	夏季調査(大岡南小栄養職員)
平成30年8月1日	沼津市	(有)山新商店	鮮魚	夏季調査(原東小栄養教諭)
平成30年8月2日	沼津市	鈴佐商店	豆腐	夏季調査(第五小栄養教諭、沼津支部職員)
平成30年9月27日	沼津市	旭産業(株)	きくらげ	実態調査(愛鷹小栄養教諭、沼津支部職員)
平成31年3月8日	沼津市	(有)ヤナギ	精肉、鶏肉	指定登録変更による実態調査
平成31年3月11日	沼津市	渡邊精肉店、岩為精肉店、(有)山岸精肉店、(株)古安	精肉、鶏肉	指定登録変更による実態調査

平成 31 年 3 月 12 日	沼津市	(有)トリヤ、(株)渡邊 精肉店	精肉、鶏肉	指定登録変更による実態調査
平成 31 年 3 月 13 日	沼津市	岡崎精肉店、(有)木村 商事	精肉、鶏肉	指定登録変更による実態調査

2 学校給食の普及、充実及び食育の推進に関する事業(定款第 4 条第 1 項第 2 号関係事業)

趣旨：学校給食関係者等が実施する学校給食の充実発展に関する研修・講習会等に各種の事業等を通じて支援・協力する他、地域社会が展開する「食育」の推進活動にも協力する。

(1) 学校給食の普及、充実

ア 学校給食表彰

表彰区分	工場名	代表者	所在地	実地調査実施日
表彰区分	功労者名	職名	所在地	所属団体名
学校給食功労者	深見高安	(有)小松 代表取締役	磐田市福田中島	県学校給食パン協同組合
学校給食功労者	鈴木國正	(株)富士公司 会長	静岡市清水区築地町	県学校給食めん協同組合

イ 諸団体助成

団体名	交付年月日	備考
県学校給食共同調理場運営協議会	平成 30 年 7 月 31 日	「助成通知書」通知、交付申請書(事業計画書の添付)及び請求書提出依頼、助成額支払い、事業報告書提出依頼
県教育研究会学校給食部	平成 30 年 7 月 31 日	

学校給食研究団体等に対する助成

(2) 食に関する指導(食育)の支援

趣旨：学校給食関係者の研修・講習会や児童生徒への食に関する指導の事業活動に支援を行い、各種事業を通じて食育の推進への啓発を図る。

ア 研修会、講習会等助成

機関名	実施年月日	対象	備考
熱海市学校給食会	平成 30 年 4 月～ 平成 31 年 3 月	学校給食関係者	栄養教諭・学校栄養職員研修会、調理従事者研修会、検査用試薬・食育書籍購入
三島市学校給食会	平成 30 年 4～11 月	学校給食関係者	衛生管理等研修会、食育指導等資料作成
伊東市教育委員会	平成 30 年 4 月～ 平成 31 年 3 月	学校給食関係者	栄養士会研修会、調理従事者研修会、食品検査、生活習慣病相談会
御殿場市教育委員会	平成 30 年 4 月～ 平成 31 年 3 月	保護者・児童生徒	親子調理実習、児童生徒栄養指導
函南町立学校等給食 運営委員会	平成 30 年 9 月～ 平成 31 年 1 月	栄養教諭・学校栄養職員	衛生・食育等教材、研修資料購入
清水町教育委員会	平成 30 年 4 月～ 平成 31 年 3 月	学校給食用食品	食品検査
島田市教育委員会	平成 30 年 4 月～ 平成 31 年 3 月	学校給食用食品、学校給食関係者	食品検査、保菌検査、衛生点検
藤枝市教育委員会	平成 30 年 4 月～ 平成 31 年 3 月	保護者・児童生徒、学校給食関係者	親子料理教室、食品・衛生検査
牧之原市学校給食セ ンター	平成 30 年 4 月～ 平成 31 年 3 月	学校給食用食品、学校給食関係者	保菌検査、食品検査、書籍(食指導)購入、展示会・試食会、温度計購入
吉田榛原学校給食共 同調理場	平成 30 年 6 月～ 平成 31 年 3 月	学校給食用食品・調理器具等、保護者等	食品検査、拭取検査、学校給食展
川根本町学校給食共 同調理場	平成 31 年 1 月	学校給食調理従事員	ノロウイルス検査
浜松市教育委員会	平成 30 年 4 月～ 平成 31 年 3 月	学校給食関係者	保菌検査、ノロウイルス検査
森町教育委員会	平成 30 年 5 月～ 平成 31 年 1 月	学校給食関係者	調理講習会、食品検査、保菌検査

市町教育委員会、学校等が実施する各種研修・講習会等に助成

イ 講師紹介・あっ旋、工場見学あっ旋

①講師紹介・あっ旋

実施年月日	会合名	対象	参加人数	備考
平成30年4月4日	三島市学校給食衛生管理研修会	栄養教諭・学校栄養職員、調理従事員	150人	調理場における清掃と洗浄・消毒のポイント:東京サラヤ(株)
平成30年6月13日	島田市教育研究会学校給食部研修会	教職員	35人	各種だしの特徴とおいしいだしの取り方:(株)フード・デリ
平成30年7月9日	県学校給食共同調理場運営協議会所長研修会	学校給食共同調理場所長	30人	健康と乳酸菌:(株)ヤクルト本社
平成30年8月2日	熱海市学校給食調理関係者夏期研修会	学校栄養職員、調理従事員	11人	乳酸菌で元気!!「うんちから学ぶおなか教室」:(株)ヤクルト本社
平成30年8月3日	沼津市学校給食職員夏季研修会	栄養教諭・学校栄養職員、調理従事員	180人	IIACCPにおける品質管理及び学校給食現場での導入:天狗缶詰(株)
平成30年8月3日	磐田市給食関係職員全体研修会	所長、学校栄養職員、調理従事員	180人	異物混入防止対策(学校給食現場での5S):東京サラヤ(株)
平成30年8月9日	県学校給食共同調理場運営協議会中西支部調理従事職員研修会	所長、栄養教諭・学校栄養職員、調理従事員	150人	食中毒と衛生管理の基礎知識:ADEKAクリーンエイド(株)
平成30年8月21日	藤枝市学校給食課職員及び非常勤職員合同衛生研修会	所長、栄養教諭、調理従事員	150人	大量調理施設におけるノロウイルス対策:(株)静環検査センター
平成30年11月9日	県教育研究会学校給食部委員研修会	校長、教職員	28人	生きることは食べること～嘔むから始める食育支援～:(一社)県歯科医師会
平成30年12月26日	伊東市学校給食関係者衛生管理研修会	栄養教諭・学校栄養職員、調理従事員	30人	調理場における清掃と洗浄・消毒のポイント:東京サラヤ(株)
平成31年2月19日	志太地区学校給食栄養士会研修会	栄養教諭・学校栄養職員	18人	大量調理施設におけるノロウイルス対策:(株)静環検査センター
平成31年3月22日	裾野市学校栄養職員・給食員研修会	所長、栄養教諭・学校栄養職員、調理従事員	52人	各種だしの特徴とおいしいだしの取り方:(株)フード・デリ

②工場見学あつ旋

実施年月日	会合名	対象	参加人数	備考
平成30年7月25日	袋井市教育委員会視察研修	所長、栄養教諭・学校栄養職員	4人	JA静岡経済連パールライス袋井工場
平成30年7月27日	袋井市教育委員会視察研修	所長、栄養教諭・学校栄養職員	5人	鳥越製粉(株)静岡工場
平成30年7月27日	袋井市教育委員会視察研修	所長、栄養教諭・学校栄養職員	5人	はごろもフーズ(株)焼津プラント
平成30年8月22日	県学校給食共同調理場運営協議会中西支部所(場)長・学校給食職員研修会	所長、栄養教諭・学校栄養職員、調理従事員	27人	はごろもフーズ(株)焼津プラント
平成30年8月22日	県学校給食共同調理場運営協議会中西支部所(場)長・学校給食職員研修会	所長、栄養教諭・学校栄養職員、調理従事員	27人	(株)マルハチ村松エキスパート工場

研修会・講習会等に講師紹介や工場見学をあつ旋

ウ 貸与事業

(ア) 学校給食栄養管理システムソフト

現在日付	対象市町数	貸出存在数	備考
平成31年3月1日	34市町	309ライセンス	—

栄養教諭・学校栄養職員等対象に栄養管理システムソフト(静岡版)を貸与

a 講習会

実施年月日	タイトル名	対象	参加人数	会場
平成30年4月23日	県立浜松聴覚特別支援学校給食栄養管理システム講習会	学校栄養職員	1人	県立浜松聴覚特別支援
平成30年6月15日	吉田榛原学校給食栄養管理システム講習会	栄養教諭	2人	吉田榛原学校給食共同調理場
平成30年7月10日	西伊豆町学校給食栄養管理システム講習会	学校栄養職員	1人	西伊豆町立田子給食センター

平成30年8月2日	浜松市三ヶ日地区学校給食栄養管理システム講習会	学校栄養職員	1人	浜松市立三ヶ日中
-----------	-------------------------	--------	----	----------

希望者を対象に講習会を開催

b 研修会

実施年月日	タイトル名	対象	参加人数	会場
平成30年4月3日	静岡市清水地区学校給食栄養管理システム研修会	学校栄養職員	2人	静岡市役所
平成30年4月9日	三島市学校給食栄養管理システム研修会	栄養教諭	4人	三島市役所
平成30年4月17日	沼津市学校給食栄養管理システム研修会	学校栄養職員	7人	沼津教育会館
平成30年5月16日	伊豆の国市学校給食栄養管理システム研修会	学校栄養職員	1人	伊豆の国市伊豆長岡センター
平成30年6月7日	伊豆の国市学校給食栄養管理システム研修会	学校教諭	1人	伊豆の国市伊豆長岡センター
平成30年7月30日	掛川市学校給食栄養管理システム研修会	学校栄養職員	7人	掛川市給食文化苑こようの丘
平成30年9月12日	沼津市学校給食栄養管理システム研修会	学校栄養職員	1人	沼津教育会館
平成30年9月25日	伊豆の国市学校給食栄養管理システム研修会	学校栄養職員	1人	伊豆の国市伊豆長岡センター
平成30年12月27日	沼津市学校給食栄養管理システム研修会	学校栄養職員	1人	沼津教育会館
平成31年2月18日	沼津市学校給食栄養管理システム研修会	栄養教諭等	27人	沼津教育会館

市町等が開催する研修会に、本会職員を派遣し指導

(イ) 献立レプリカ、年表パネル等

貸出先	内容	貸出期間	①	②	③	④
本部	給食パネル展における展示	平成30年5月24～31日		○		○
沼津市立大岡南小	ふるさと給食週間における展示	平成30年6月18～22日				○
沼津市学校給食センター	学校給食センター見学会における展示	平成30年7月25～27日	○			
県教育研究会夏季研究大会	学校給食夏季研究大会における展示	平成30年8月8日				○
島田市立川根小	開校50周年記念事業における展示	平成30年11月22～25日	○			
熱海市立第一小	学校給食週間における展示	平成30年12月3～7日		○		
熱海市立第二小	学校給食週間における展示	平成30年12月10～14日		○		
三島市立東小	学校給食週間における展示	平成30年12月10～14日				○
沼津市立愛鷹小共同調理場	学校給食の歴史を知るために展示	平成30年12月13日～平成31年1月24日	○			
袋井市立中部学校給食センター	袋井市役所市民ギャラリーにおける展示	平成31年1月4～13日		○		
三島市立北学校給食共同調理場	学校給食週間における展示	平成31年1月21～25日		○		
沼津支部	沼津学校給食展における展示	平成31年1月25～28日	○			○
富士市立田子浦小	校内における展示	平成31年1月29日～2月6日	○			○
富士市立富士第二小	校内における展示	平成31年2月7～13日	○			

① 年代別レプリカ・年表パネル(赤) ② 年代別レプリカ・年表パネル(青)

③ 年代別レプリカパネル・年表パネル ④ 郷土食レプリカ

【浜松支部】

貸出先	内容	貸出期間	①	②	③
浜松市立積志小	保護者対象食育講座における展示	平成30年6月6～19日	○	○	
浜松市学校給食部	学校給食まつりにおける展示	平成30年11月9～12日	○	○	
浜松市立中郡小	学校給食週間における展示	平成31年1月18～28日	○	○	

① 年代別レプリカ ② ふるさと給食レプリカ ③ 食材レプリカ

(ウ) 検査機器

貸出先	貸出期間	検査機器名	内容
静岡市教育委員会学校給食課	平成30年4月1日～ 平成31年3月31日	ふらん器	細菌検査
三島市教育委員会学校教育課	平成30年4月1日～ 平成31年3月31日	紫外線ランプ	洗い残し検査
裾野市教育委員会教育総務課	平成30年4月1日～ 平成31年3月31日	ふらん器、紫外線ランプ	細菌検査、洗い残し検査
伊東市立門野中	平成30年5月17～24日	ATP拭取り検査器	拭取り検査
伊東市立宇佐美小	平成30年5月25～31日	ATP拭取り検査器	拭取り検査
牧之原市学校給食センター	平成30年5月28～31日	ATP拭取り検査器	拭取り検査
伊東市立八幡野小	平成30年6月1～7日	ATP拭取り検査器	拭取り検査
川根本町学校給食共同調理場	平成30年6月1～29日	ATP拭取り検査器	拭取り検査
磐田市立大原学校給食センター	平成30年6月4～14日	手洗いチェッカー	手洗い洗浄度検査
伊東市立富戸小	平成30年6月8～11日	ATP拭取り検査器	拭取り検査
伊東市立池小	平成30年6月12～29日	ATP拭取り検査器	拭取り検査
沼津市立愛鷹小共同調理場	平成30年6月14日～8月31日	ふらん器、温度計	調理場内衛生確認
県立浜名特別支援	平成30年6月25日～7月23日	手洗いチェッカー	手洗い洗浄度検査
磐田市立豊岡学校給食センター	平成30年7月2～31日	ATP拭取り検査器	拭取り検査
御殿場市立西学校給食センター	平成30年8月1～10日	ATP拭取り検査器、手洗いチェッカー	拭取り検査、手洗い洗浄度検査
富士宮市立学校給食センター	平成30年8月21～29日	ATP拭取り検査器、手洗いチェッカー	拭取り検査、手洗い洗浄度検査
県立浜名特別支援	平成30年8月31日～12月18日	手洗いチェッカー	手洗い洗浄度検査
湖西市立新居中	平成30年9月3～14日	ATP拭取り検査器	拭取り検査
湖西市立鷺津小	平成30年9月3～14日	ATP拭取り検査器	拭取り検査
湖西市立新居小	平成30年9月10～14日	ATP拭取り検査器	拭取り検査
湖西市立白須賀小	平成30年9月18日～10月12日	ATP拭取り検査器	拭取り検査
湖西市立岡崎中	平成30年9月18日～10月5日	ATP拭取り検査器	拭取り検査
焼津市学校給食センター	平成30年9月25日～10月12日	ATP拭取り検査器	拭取り検査
伊東市立池小	平成30年10月1～3日	ATP拭取り検査器	拭取り検査
伊東市立西小	平成30年10月4～10日	ATP拭取り検査器	拭取り検査
湖西市立岡崎小	平成30年10月9～17日	ATP拭取り検査器	拭取り検査
伊東市立宇佐美小	平成30年10月11～17日	ATP拭取り検査器	拭取り検査
湖西市立東小	平成30年10月15～26日	ATP拭取り検査器	拭取り検査
伊東市富戸小	平成30年10月18～24日	ATP拭取り検査器	拭取り検査
湖西市立湖西中	平成30年10月18～26日	ATP拭取り検査器	拭取り検査
伊東市学校給食センター	平成30年10月25～31日	ATP拭取り検査器	拭取り検査
菊川市立学校給食センター	平成30年10月30日～11月13日	ATP拭取り検査器	拭取り検査
御前崎市立学校給食共同調理場 浜岡学校給食センター	平成30年10月30日～11月13日	ATP拭取り検査器	拭取り検査
静岡県教育委員会	平成30年11月5～13日	ATP拭取り検査器	拭取り検査
湖西市立白須賀小	平成30年11月21日	ATP拭取り検査器	拭取り検査
富士宮市立学校給食センター	平成30年12月14～20日	ATP拭取り検査器	拭取り検査
富士宮市立学校給食センター	平成30年12月20～25日	手洗いチェッカー	手洗い洗浄度検査
富士宮市立学校給食センター	平成31年1月17～18日	手洗いチェッカー	手洗い洗浄度検査
浜松市立曳馬中	平成31年1月21～25日	手洗いチェッカー	手洗い洗浄度検査
磐田市立豊岡学校給食センター	平成31年3月5～15日	ATP拭取り検査器	拭取り検査

【浜松支部】

貸出先	貸出期間	検査機器名	内容
浜松市教育委員会	平成30年6月7日～7月31日	ATP拭取り検査器	衛生管理研修会
浜松市立水窪小	平成30年12月1～20日	ATP拭取り検査器	児童手洗い検査、給食配膳台等の衛生検査
浜松市雄踏学校給食センター	平成31年1月8～11日	ATP拭取り検査器	センター内の衛生管理見直し研修
浜松市立和地小	平成31年1月7～25日	手洗いチェッカー	手洗い指導

【沼津支部】

貸出先	貸出期間	検査機器名	内容
沼津市立原東小	平成30年6月29日～7月18日	ATP拭取り検査器	拭取り検査
沼津市立第五中共同調理場	平成30年11月7日～12月7日	ATP拭取り検査器	拭取り検査

(エ) 各種ビデオ・DVD

貸出先	貸出期間	ビデオ・DVD名	内容
三島市教育委員会	平成30年4月1～6日	学校給食管理実践ガイド(衛生管理と調理)	衛生管理研修会
静岡市立庵原学校給食センター	平成30年4月6～16日	水を制御する～ドライシステム化への挑戦～、ドライ運用のカギは人	センター内衛生研修
伊東市立池小	平成30年5月17日～6月15日	まさか?の二次汚染-調理室の衛生管理-、ショック!検査結果-食品の特性と衛生管理-、子供たちのために基本にかえる、汚染を広げない!-衛生管理は二次汚染防止から-、安全でより豊かな学校給食のために～生きた教材をつくる調理場～、学校の食物アレルギー対応	校内衛生研修
浜松市引佐学校給食センター	平成30年8月1～7日	調理室の1日-調理従業員の衛生管理とその基本-、ここがポイント!-調理過程と食中毒菌-、まさか?の二次汚染-調理室の衛生管理-、ショック!検査結果-食品の特性と衛生管理-、こどもたちのために基本にかえる、0157予防のために-衛生管理のチェックポイント-、安全への第一ステップ-学校給食用食材の検取-、汚染を広げない!-衛生管理は二次汚染防止から-、水を制御する-ドライシステム化への挑戦-、食中毒を根絶する-衛生管理の基本は守られていますか?-、ドライ運用のカギは人、安全でより豊かな学校給食のために～生きた教材をつくる調理場～、学校給食管理実践ガイド(衛生管理と調理)	センター内衛生研修
富士市富士川学校給食センター	平成30年10月4～10日	学校給食管理実践ガイド(衛生管理と調理)	調理員研修

(3) 各種イベント及び各種セミナーへの参加

趣旨：市町等が開催する食育等に関わる各種イベントに積極的に参加する。

他団体との交流を深め、展示会等を通じて学校給食に関する情報を県民に分かりやすく広報し、認知拡大に努める。

開催年月日	イベント名	対象	参加人数	会場
平成30年6月23・24日	食育推進全国大会	一般	33,500人	COM ホルトホール大分(大分県)
平成30年7月5日	(株)トーカン食品展示会	東海地区食品事業者他	6,000人	ポートメッセ名古屋
平成30年8月17日	県教委親子でつくる学校給食メニューコンクール	県内保護者・児童生徒	30人	静岡ガス(株)
平成30年8月25日	(株)コーゲツ食品展示会	県内食品事業者他	—	プラサヴェルデ
平成30年9月26日	フードシステムソリューション	全国食品事業者他	—	東京ビッグサイト
平成30年10月6・7日	しずおか元気応援フェア	一般	—	ツインメッセ静岡
平成30年11月29・30日	全国学校給食研究協議大会	学校給食関係者	900人	神戸芸術センター、神戸国際会議場
平成30年12月7日	お米生産者大会	経済連、米生産者者他	300人	グランシップ静岡
平成31年1月30日	文部科学省全国学校給食週間事例発表会	県市町村教育委員会学校給食関係者他	100人	文部科学省
平成31年2月22日	学校給食から始まる～人づくり～地域づくり	JA、生産者、学校給食関係者、県学校給食ネットワーク他	66人	JA 富士市ホワイトパレス
平成31年3月13日	(株)名給食品展示会	東海地区食品事業者他	—	名古屋国際会議場
開催年月日	セミナー名	対象	参加人数	会場
平成30年5月29日	県教委公益法人実務担当者説明会	県内公益法人実務担当者	500人	県庁西館
平成30年8月22日	牧場・乳業ふれあい体験研修会	県内学校教職員、学乳関係者他	21人	デーリィランド、松下牧場、富士ミルクランド
平成30年9月19日	公益法人協会会計セミナー	公益法人経理担当者	130人	全国町村議員会館(東京都)

平成30年11月2日	静環検査センター衛生管理セミナー	県内食品事業者他	120人	ホテルオーレ(藤枝市)
平成30年11月15日	食品リスクコミュニケーション講習会	県内食品事業者他	33人	レイアップ御幸町ビル(静岡市)
平成30年11月22日	学校給食研究改善協会脱脂粉乳取扱要領講習会	関東甲信静ブロック関係学校給食会脱脂粉乳担当者他	15人	ステーションコンファレンス東京
平成31年3月6日	県災害時応援協定締結事業者研修会	災害時応援協定締結事業者	350人	県男女共同参画センター
平成31年3月11日	(株)サクセス会計ソフトウェアオンラインアップセミナー	公益法人他経理担当者	70人	AP浜松町(東京都)

【浜松支部】

開催年月日	イベント名	対象	参加人数	会場
平成30年4月4日	学校給食従事者研修会	栄養教諭・学校栄養職員、調理主任、調理従事員	115人	浜松市教育会館
平成30年7月4・5日	(株)トーカン食品展示会	東海地区食品事業者他	6,000人	ポートメッセ名古屋
平成30年11月10日	学校給食まつり	一般	—	浜松駅前
平成30年12月25日	学校給食従事者研修会	栄養教諭・学校栄養職員、調理主任、調理従事員	115人	浜松市教育センター

【沼津支部】

開催年月日	イベント名	対象	参加人数	会場
平成31年1月26・27日	沼津市学校給食展	一般	—	沼津市民文化センター

3 学校給食の情報及び資料の提供に関する事業(定款第4条第1項第3号関係事業)

趣旨：学校給食に関する諸課題や情報ニーズの把握に努め情報収集を行う。市町物産展示会やその他広報により「食の指導」に関する情報の発信のほか、県学校給食栄養士会と連携して資料を編さん配布する。

ア ホームページの運営

更新履歴(年月日)	更新の種類	更新内容
平成30年4月2日	普及充実事業	献立レプリカ等貸出事業の報告欄を更新(磐田市教育委員会)
平成30年4月2日	情報公開	「平成30年度事業計画・収支予算等」を公表
平成30年5月1日	情報提供	「県学給だより第37号」を発行
平成30年5月29日	普及充実事業	「学校給食パネル展」を開催
平成30年6月28日	普及充実事業	平成30年度学校給食関係団体助成事業を案内
平成30年7月3日	情報公開	「平成29年度事業報告・財務諸表」を公表
平成30年7月17日	情報公開	「平成31・32年度学校給食用めん加工委託工場」を募集
平成30年8月31日	情報提供	「県学給だより第38号」を発行
平成30年12月17日	普及充実事業	沼津支部が「沼津市学校給食展」を開催
平成30年12月28日	情報提供	「県学給だより第39号」を発行
平成31年1月11日	情報公開	学校給食用商品の放射性物質検査結果(第1報)を公表
平成31年1月30日	情報公開	学校給食用商品の放射性物質検査結果(第2報)を公表
平成31年2月7日	普及充実事業	献立レプリカ等貸出事業の報告欄を更新(袋井市中部給食センター)
平成31年2月12日	普及充実事業	献立レプリカ等貸出事業の報告欄を更新(三島市立北共同調理場)
平成31年3月5日	普及充実事業	献立レプリカ等貸出事業の報告欄を更新(富士市立富士第二小)

【浜松支部】

更新履歴(年月日)	更新の種類	更新内容
平成30年4月1日	情報公開	標準献立使用商品産地表示(長期・随意)
平成30年4月1日	情報公開	標準献立使用商品産地表示(1学期)
平成30年7月13日	情報提供	「浜松支部だより夏号(配送状況調査報告)」を発行
平成30年7月14日	情報提供	「浜松支部だより夏号(浜名湖産うなぎ)」を発行
平成30年9月3日	情報公開	標準献立使用商品産地表示(2学期)
平成30年9月13日	情報公開	業者登録申請案内通知(申請手続き)
平成30年9月28日	情報提供	「浜松支部だより秋号(衛生講習会報告)」を発行
平成30年10月23日	情報公開	青果物検査実施報告(第1回)
平成30年10月24日	情報公開	青果物検査実施報告(第2回)
平成30年11月7日	情報提供	「浜松支部だより秋号(しいたけ)」を発行
平成31年1月7日	情報公開	標準献立使用商品産地表示(3学期)
平成31年2月21日	情報公開	平成31年度学校給食使用済食用油回収業務入札案内

平成31年2月28日	情報公開	青果物検査実施報告(第3回)
平成31年3月4日	情報公開	標準献立使用商品の産地表示(毎週月曜)
平成31年3月25日	情報公開	平成31年度学校給食使用済食用油回収業務入札結果(業者決定報告)

学校給食及び食育に関する情報を提供

イ 県学給だより、トピックスの発行

発刊タイトル名	発行年月	発行部数	配布先	内容
6月のトピックス	平成30年4月27日	490部	各市町教育委員会、学校・学校給食センター他	6月のこよみ、三方原馬鈴薯、学校給食パネル展の開催他
県学給だより第37号	平成30年5月1日	590部	各市町教育委員会、学校給食センター他	パン加工及び炊飯委託工場の指定更新、基幹商品台風等緊急時の対処他
7月のトピックス	平成30年5月31日	490部	各市町教育委員会、学校・学校給食センター他	7月のこよみ、さば、キャンペーン商品の案内他
9月のトピックス	平成30年7月31日	490部	各市町教育委員会、学校・学校給食センター他	9月のこよみ、しらす、キャンペーン商品の案内他
10月のトピックス	平成30年8月31日	490部	各市町教育委員会、学校・学校給食センター他	10月のこよみ、さんま、キャンペーン商品の案内他
県学給だより第38号	平成30年9月1日	590部	各市町教育委員会、学校給食センター他	基幹商品の価格動向、めん加工委託工場の指定更新、学校給食摂取基準の一部改正他
11月のトピックス	平成30年9月28日	490部	各市町教育委員会、学校・学校給食センター他	11月のこよみ、ソフトめん、台風等緊急時の対処他
12月のトピックス	平成30年10月31日	490部	各市町教育委員会、学校・学校給食センター他	12月のこよみ、ビタミンの日、加工パンの千ぷどう他
1月のトピックス	平成30年11月30日	490部	各市町教育委員会、学校・学校給食センター他	1月のこよみ、新規取扱商品等の紹介、精米の発送日他
2月のトピックス	平成30年12月27日	490部	各市町教育委員会、学校・学校給食センター他	2月のこよみ、こんぶ、節分の日他
県学給だより第39号	平成31年1月1日	590部	各市町教育委員会、学校給食センター他	基幹商品の価格動向、食品衛生責任者講習会を開催、HACCP・異物混入防止対策研修会に参加他
3月のトピックス	平成31年1月31日	490部	各市町教育委員会、学校・学校給食センター他	3月のこよみ、ホームページの機能紹介他
4月のトピックス	平成31年2月28日	490部	各市町教育委員会、学校・学校給食センター他	4月のこよみ、新規取扱商品等の紹介他
5月のトピックス	平成31年3月29日	490部	各市町教育委員会、学校・学校給食センター他	5月のこよみ、脱脂粉乳の焦粉、緑茶粉入りパンの変色他

各学校、教育委員会等に配布

ウ 要覧、事業案内、献立集の資料編さん

発行年月日	発行部数	配布先	内容
—	—	—	—

各学校、教育委員会等に配布

エ 学校への物資情報等の提供

各学校、教育委員会等に配布

(ア) 学校給食用物資規格等一覧表

発行年月	発行部数	配布先	内容
平成31年3月8日	650部	各市町教育委員会、学校・学校給食センター	平成31年度取扱商品規格等一覧表

【浜松支部】

発行年月日	発行部数	配布先	内容
平成30年7月	110部	浜松市立小・中、学校給食センター他	9～12月分浜松支部取扱物資の規格等
平成30年11月	110部	浜松市立小・中、学校給食センター他	1～3月分浜松支部取扱物資の規格等
平成31年2月	110部	浜松市立小・中、学校給食センター他	4～7月分・年間分浜松支部取扱物資の規格等

【沼津支部】

発行年月日	発行部数	配布先	内容
平成30年7月9日	35部	沼津市小・中	平成30年度9月～新製品等価格一覧表
平成31年3月4日	35部	沼津市小・中	平成31年度年間入札随意契約物資価格一覧表、商品概要(内容証明)

(イ) 学校給食会関係書類綴(本会の通知文書綴)

発行年月	発行部数	配布先	内容
平成 31 年 3 月 8 日	650 部	各市町教育委員会、学校・学校給食センター	平成 31 年度関係書類綴

(ウ) 取扱物資案内書

発行年月日	発行部数	配布先	内容
平成 30 年 4 月 27 日	550 部	各市町教育委員会、学校・学校給食センター	平成 30 年度県内産物利用商品の案内
平成 30 年 5 月 31 日	550 部	各市町教育委員会、学校・学校給食センター	菓だいの取扱再開
平成 30 年 7 月 9 日	550 部	各市町教育委員会、学校・学校給食センター	平成 30 年度 9～12 月分学校給食用一般商品の取扱い
平成 30 年 7 月 13 日	550 部	各市町教育委員会、学校・学校給食センター	平成 30 年度 9～12 月分学校給食用委託炊飯による炊き込みご飯及び加工パンの取扱い
平成 30 年 11 月 8 日	550 部	各市町教育委員会、学校・学校給食センター	平成 30 年度 1～3 月分学校給食用一般商品の取扱い
平成 30 年 12 月 3 日	550 部	各市町教育委員会、学校・学校給食センター	平成 30 年度 1～3 月分学校給食用基幹商品(精米、米飯、アルファ化赤飯、パン及びめん)の供給価格
平成 30 年 12 月 3 日	550 部	各市町教育委員会、学校・学校給食センター	平成 30 年度 1～3 月分学校給食用委託炊飯による炊き込みご飯及び加工パンの取扱い
平成 30 年 12 月 27 日	550 部	各市町教育委員会、学校・学校給食センター	和歌山県産みかん缶詰・県内産みかんフィルムパックの取扱再開
平成 31 年 1 月 30 日	550 部	各市町教育委員会、学校・学校給食センター	平成 30 年度 1～3 月分学校給食用委託炊飯による炊き込みご飯(桜えび入り炊き込み)の取扱一時中止
平成 31 年 2 月 7 日	550 部	各市町教育委員会、学校・学校給食センター	平成 31 年度 4～8 月分学校給食用一般商品の取扱い
平成 31 年 3 月 1 日	550 部	各市町教育委員会、学校・学校給食センター	平成 31 年度学校給食用基幹商品(精米、米飯、アルファ化赤飯、パン、めん、脱脂粉乳及び精麦)の供給価格
平成 31 年 3 月 1 日	550 部	各市町教育委員会、学校・学校給食センター	平成 31 年度学校給食用米穀(取扱基準、精米加工等)の取扱い
平成 31 年 3 月 1 日	550 部	各市町教育委員会、学校・学校給食センター	平成 31 年度 4～8 月分学校給食用委託炊飯による炊き込みご飯及び加工パンの取扱い
平成 31 年 3 月 1 日	550 部	各市町教育委員会、学校・学校給食センター	平成 31・32 年度学校給食用めん供給工場
平成 31 年 3 月 20 日	550 部	各市町教育委員会、学校・学校給食センター	平成 31 年度学校給食用基幹商品(パン、委託米飯、めん)のアレルギー物質
平成 31 年 3 月 20 日	550 部	各市町教育委員会、学校・学校給食センター	平成 31 年度学校給食用牛乳の保護者負担額

(エ) 物資展示会

実施年月日	名称	対象	参加人数	会場
平成 30 年 5 月 25～31 日	学校給食パネル展	一般	—	県教育会館
平成 30 年 8 月 24 日	取扱商品展示会(学校栄養士会 夏季研修会の開催時に実施)	県学校給食栄養士会員	270 人	県男女共同参画センター

【浜松支部】

実施年月日	名称	対象	参加人数	会場
平成 30 年 12 月 25 日	学校給食献立作成における参考食品展示会	浜松市学校給食従事者	104 人	浜松市教育会館

【沼津支部】

実施年月日	名称	対象	参加人数	会場
平成 30 年 6 月 14 日	新製品紹介展示会	沼津市栄養教諭・学校栄養職員	40 人	沼津教育会館

オ その他、要請に応じた情報提供

カ 緊急時における情報提供

【浜松支部】

実施年月日	名称	配布先	内容
平成 30 年 9 月 27 日	浜松市の学校(園)対処基準の確認	物資納入登録業者	学校における災害等対処基準の変更内容
平成 30 年 10 月 2 日	台風 24 号被害における緊急対応(停電の影響による給食中止)	物資納入登録業者	台風 24 号による停電の影響に伴う給食中止

キ 市町訪問事業の実施

実施年月日	対象市町	訪問場所	内容
平成30年5月17日	熱海市、伊東市	熱海市教育委員会、伊東市学校給食センター	協議内容 1. 県学校給食会事業 ・普及充実事業 ・学校給食用商品の取扱状況 2. 事業に関する意見・要望 ・基幹商品(パン、米飯、めん、牛乳の実施状況他) ・一般商品(地産産物、納入業者登録他) ・学校給食費の聞取り ※資料提供 ・県学校給食会の役割(概要) ・学校給食用米穀の流通としくみ ・学校給食用米穀の品質・規格 ・平成30年度玄米購入実績数量明細(銘柄別・農協別) ・平成31年度学校給食における地産地消(主食・副食) ・静岡県特産物利用商品の案内 ・一般商品の申込方法等 ・講師紹介、工場見学のおっ旋の案内
平成30年5月18日	磐田市	磐田市教育委員会、豊田学校給食センター、大原学校給食センター	
平成30年5月21日	三島市、函南町	三島市教育委員会、函南町教育委員会	
平成30年5月23日	袋井市、掛川市	袋井市中部学校給食センター、掛川市立さかがわ学校給食センター	
平成30年5月28日	森町、浜松市	森町教育委員会、浜松市春野学校給食センター	
平成30年5月30日	藤枝市、島田市、川根本町	藤枝市教育委員会、島田市中中部学校給食センター、川根本町学校給食共同調理場	
平成30年6月1日	浜松市、磐田市	浜松市浜北学校給食センター、磐田市立豊岡学校給食センター	
平成30年6月6日	浜松市	浜松市教育委員会、天竜学校給食センター、水窪小	
平成30年6月8日	菊川市、御前崎市	菊川市立学校給食センター、御前崎市立学校給食共同調理場浜岡学校給食センター	
平成30年6月13日	浜松市	浜松市引佐学校給食センター、伊日小、三ヶ日西小	
平成30年6月15日	御殿場市、小山町	御殿場市南学校給食センター、小山町教育委員会	
平成30年6月18日	富士市、富士宮市	富士市教育委員会、富士宮市立学校給食センター	
平成30年6月20日	牧之原市、吉田町	牧之原市学校給食センター、吉田榛原学校給食共同調理場	
平成30年6月22日	沼津市、長泉町、清水町	沼津市教育委員会、長泉町学校給食センター、清水町教育委員会	
平成30年6月25日	静岡市	静岡市教育委員会	
平成30年6月26日	裾野市、焼津市	裾野市立学校給食センター、焼津市学校給食センター	
平成30年6月27日	浜松市、湖西市	浜松市雄踏学校給食センター、舞阪小、湖西市教育委員会	
平成30年6月27日	伊豆の国市、伊豆市	伊豆の国市伊豆長岡学校給食センター、伊豆市教育委員会	
平成30年6月28日	東伊豆町、河津町、下田市	東伊豆町立学校給食センター、河津町立学校給食センター、下田市立学校給食センター	
平成30年6月29日	南伊豆町、松崎町、西伊豆町	南伊豆町教育委員会、松崎町立学校給食共同調理場、西伊豆町田子学校給食センター、賀茂学校給食センター	

教育委員会等へ訪問し、学校給食に関わる情報収集・提供活動を実施。

4 関係機関から委託される学校給食に関する事業

ア 学校給食用牛乳供給に係る事務委託

趣旨：学校給食用牛乳協議会の参加及び牛乳供給工場実態調査に協力する他、学校給食用牛乳の取扱事務の合理化の推進に協力する。

① 学校給食用牛乳協議会の参加及び牛乳供給工場実態調査に協力(県牛乳協会)

実施年月日	会議名	場所	協議内容
平成30年5月16日	第1回学校給食用牛乳協議会	県男女共同参画センター	平成29年度牛乳供給事業報告、平成30年度牛乳供給事業計画他
平成30年10月10日	第10回学校給食用牛乳普及啓発ポスターコンクール審査会	県男女共同参画センター	ポスターコンクールの審査他
平成30年10月10日	第2回学校給食用牛乳協議会	県男女共同参画センター	平成30年度牛乳供給事業の進捗状況、平成31年度学乳事業予算概算要求の概要他
平成31年3月13日	第3回学校給食用牛乳協議会	県男女共同参画センター	平成30年度事業実績、平成31年度事業計画他
実施年月日	工場名	工場調査参加者	協議内容
平成30年11月13日	いなさ酪農業協同組合	県畜産振興課、県西部農林事務所、県経済連、県牛乳協会、浜松市	学校給食用牛乳供給工場実態調査、牛乳地区推進協議会(意見交換会)

平成 30 年 11 月 14 日	静岡牛乳協同組合	県畜産振興課、県富士農林事務所、県経済連、県 PTA 連絡協議会、県牛乳協会、焼津市、藤枝市	学校給食用牛乳供給工場実態調査、牛乳地区推進協議会(意見交換会)
平成 30 年 11 月 16 日	フクロイ乳業(株)	県畜産振興課、県経済連、県牛乳協会、島田市、掛川市、古田棟原、菊川市、浜松市、磐田市、袋井市	学校給食用牛乳供給工場実態調査、牛乳地区推進協議会(意見交換会)

② 保護者からの徴収代金を供給事業者へ適正に配分する機関(県畜産振興課)

事業年度	学校数	供給形態	供給実績本数	備考
平成 30 年度供給実績	737 校	200ml	49,935,964 本	—
事業年月日	場所	見積価格提出業者		備考
平成 31 年 2 月 13 日	県庁別館	大木乳業(株)、函南東部農協、静岡牛乳協同組合、フクロイ乳業(株)、いなさ酪農協		学校給食用牛乳供給事業の見積徴集に係る立会い

II. 業務運営のための会議等

1 役職員等

(1) 評議員 9 名

(2) 役員 理事 9 名(理事長 1 名)

監事 3 名

(3) 職員 本部 14 名 浜松支部 7 名 沼津支部 3 名

2 会議の開催

(1) 評議員会

開催日時	会議名	議事内容	場所
平成 30 年 6 月 19 日	定時評議員会	[報告事項] 平成 29 年度補正収支予算及び事業報告、平成 30 年度事業計画及び収支予算、資金調達及び設備投資の見込みを記載した書類 [決議事項] 平成 29 年度決算報告(財務諸表等)の承認、評議員 3 名選任、理事 9 名・監事 3 名選任、常勤役員の報酬等の額決定	静岡市産学交流センター

(2) 理事会

開催日時	会議名	議事内容	場所
平成 30 年 6 月 4 日	第 1 回理事会	[決議事項] 平成 29 年度事業報告・決算報告(財務諸表等)の承認、定時評議員会の招集の決定、物資委員会規程改正の承認 [報告事項] 衛生管理事業の検討結果、代表理事の職務執行状況	県教育会館
平成 30 年 6 月 27 日	臨時理事会 (書面決議)	代表理事の選定	—
平成 31 年 2 月 27 日	第 3 回理事会	[決議事項] 平成 30 年度補正収支予算、平成 31 年度事業計画・収支予算・資金調達及び設備投資の見込みを記載した書類、小麦粉製品加工及び炊飯委託工場の選定 [報告事項] 物資委員会結果(新規取扱物資等)、衛生管理事業の検討結果、県行政経営推進委員会への対応、代表理事の職務執行状況	CSA 貸会議室(静岡市)

(3) 監事会

開催日時	会議名	議事内容	場所
平成 30 年 5 月 24 日	監事会	平成 29 年度事業報告及び決算報告、帳票類確認、監査結果及び意見	県教育会館

(4) 本部・支部連絡協議会

開催日時	会議名	議事内容	場所
平成 30 年 5 月 24 日	第 1 回本部・支部連絡協議会	平成 29 年度事業報告・決算報告他、支部提案事項	県教育会館

平成30年12月21日	第2回本部・支部連絡協議会(事務局局長会議)	平成31年1~12月行事予定、平成30年度上期会計監査の状況、平成31年度収支予算の考え方、県行政経営推進委員会への対応、支部提案事項	県教育会館
平成31年2月12日	第3回本部・支部連絡協議会	平成30年度補正収支予算、平成31年度事業計画・収支予算・資金調達及び設備投資の見込みを記載した書類、第3回理事会協議事項、支部提案事項	県教育会館

(5) 公認会計士の監査指導

開催日時	会議名	議事内容	場所
平成30年4月5日、 5月7・10日	会計監査	平成29年度決算指導	本部事務所
平成30年12月 6・12日	会計監査	平成30年度上期決算指導	本部事務所

【浜松支部】

開催年月日	会議名	議事内容	場所
平成30年4月9・12日	会計監査	平成29年度決算指導	浜松支部事務所
平成30年11月1日	会計監査	平成30年度上期決算指導	浜松支部事務所
平成31年2月6日	会計監査	平成30年度下期決算指導	浜松支部事務所

【沼津支部】

開催年月日	会議名	議事内容	場所
平成30年4月11・27日	会計監査	平成29年度決算指導	沼津教育会館
平成30年11月15日	会計監査	平成30年度上期決算指導	沼津教育会館

(6) 全国学校給食会連合会及び関東甲信静ブロック学校給食会連絡協議会

開催日時	会議名	議事内容	場所
平成30年5月15日	関東甲信静ブロック学校給食研究協議会	[全体会] 文部科学省説明 [協議] 食品ロスの取組み [学校給食会部会] コメの生産調整(減反政策)の廃止に伴う対応、公益目的事業の拡大及び収益事業の在り方	ホテルレイクビュー 水戸(茨城県)
平成30年6月22日	全国学校給食会連合会定例総会	1. 永年勤続職員並びに退職常勤役員、事務局長等表彰式 2. 平成29年度事業報告及び決算報告並びに監査報告 3. 全給連役員及び各種委員会委員の異動 [講演] HACCPの取組状況(概要)	東京ガーデンパレス (東京都)
平成30年7月13日	全国学校給食会連合会施設視察研修会	1. 講義「学校給食の歴史」 2. 事例発表「埼玉県学校給食会の取り組み」 3. 施設見学	(公財)埼玉県学校給食会
平成30年9月14日	全国学校給食会連合会取扱物資工場見学会	1. 工場概要説明 2. アルファ化米製造施設見学	アルファー食品(株) (島根県)
平成30年9月 26・27日	全国学校給食会連合会衛生管理担当者研修会	1. 講義1「食品衛生法の改正と今後のHACCP」 2. 講義2「食品表示法」 3. 発表「県給食会の衛生管理の取組」 (公財)千葉県学校給食会、(公財)愛知県学校給食会、(公財)沖縄県学校給食会 4. 研究協議	(公財)東京都学校給食会
平成30年10月 18・19日	関東甲信静ブロック学校給食会連絡協議会事務担当者部会	[協議題] 1. 一般物資における供給拡大の方策 2. 消費税率の引上げと軽減税率制度実施による課題とその対応 [聴取事項] 1. 学校給食用食材における食物アレルギー情報の確認と情報提供の方法 2. 使用しているパン用脱脂粉乳 3. 台風等により緊急的に学校給食を中止する場合の基幹商品の対応	グランディエールブケ トーカー(静岡県)

平成 30 年 11 月 8・9 日	関東甲信静ブロック学校給食会連絡協議会	<p>[協議題] 普及充実事業の推進・拡充</p> <p>[聴取事項] 義務化される HACCP</p> <p>[講話] 本年の自然災害の概要と事業継続計画(BPC)策定の重要性(講師:千葉県防災危機管理部危機管理課災害対策室)</p>	勝浦ホテル三日月 (千葉県)
平成 30 年 11 月 14・15 日	全国学校給食会連合会経営者セミナー	<p>[講義] 学校給食の地域の食材、食文化の盛り込みを応援します!(講師:農林水産省)</p> <p>学校給食の歴史(講師:埼玉県学給学校給食歴史館長)</p> <p>働きやすい職場づくりのためのハラスメント・メンタルケアヘルス研修(講師:(株)アール&キャリア)</p>	東京ガーデンパレス (東京都)
平成 31 年 2 月 22 日	全国学校給食会連合会定例総会	<p>[報告事項] 各種委員会報告</p> <p>[議事] 平成 31 年度全給連会費、平成 31 年度事業計画及び収支予算、全給連規約改正</p> <p>[講演] 我が国の「食」の変遷と人口問題(講師:日経メディアプロモーション(株))</p>	東京ガーデンパレス (東京都)
平成 31 年 3 月 7 日	全国学校給食会連合会実務(経理)担当者研修会	<ul style="list-style-type: none"> ・複数税率 ・都道府県学校給食会における軽減税率制度実施による課題とその対応 	ビジョンセンター東京 八重洲南口(東京都)

別掲 1

平成 30 年度学校給食における地産地消(本部)

主食

種 類	製品における県内産品使用割合	県内産品消費量	備考
米	精米・米飯として 100% 県内産を使用	玄米 2,740t	使用銘柄：コシヒカリ 60%以上とし、その他は B 銘柄(あいちのかおり、にこまる、きぬむすめ、キヌヒカリ、ひとめぼれ、あさひの夢) 等級：1 等比率 70%を基本
小麦	パン・めんとして 40% 県内産を使用	小麦 713t	品種：イワインダイチ 主要産地：掛川市、菊川市、御前崎市、袋井市、磐田市、森町
もち米、うるち米	アルファ化赤飯として県内産を使用	もち玄米 18.9t うるち玄米 8.1t	品種：峰の雪もち 主要産地：磐田市、袋井市、御殿場市
牛乳	生乳として 100% 県内産を使用	牛乳 9,987t	牛乳
米粉	加工パンとして小麦粉量の 10% 使用	米粉 258kg	米粉入りパン
茶	加工パンとして小麦粉量の 1.5% 使用	緑茶粉 36 kg	緑茶粉入りパン

副食

種 類	県内産品の取扱商品	県内産品消費量	備考
米粉	冷凍加工食品として県内産を使用	米 1.9t	ソフトかかれい米粉竜田揚、県内産白玉団子
大豆	蒸し大豆、冷凍加工食品、冷凍豆腐、納豆として県内産を使用	大豆 25.4t	県内産蒸し大豆ドライパック、県内産大豆コロッケ、ミニ生揚げ、県内産大豆冷凍豆腐、県内産大豆納豆、
茶	冷凍加工食品として県内産を使用	茶 125 kg	ホキ米粉お茶フライ、県内産かます米粉お茶フライ、あじ干物(揚げ用)、黒はんぺんお茶フライ
たけのこ	水煮パック、缶詰として県内産を使用	たけのこ 49.1t	たけのこ缶詰(筒先)(一部県内産使用)、県内産たけのこ水煮パック、県内産たけのこ入りハンバーグ
さつまいも	冷凍加工食品として浜松市産ベにはるか(うなぎいも)を使用	さつまいも 2.9t	県内産さつまいもコロッケ
えびいも	冷凍加工食品として磐田市産を使用	えびいも 2.4t	県内産海老芋コロッケ
じゃがいも	冷凍加工食品として浜松市三方原産を使用	じゃがいも 748kg	県内産さばじゃがメンチコロッケ
葉ねぎ	冷凍加工食品として県内産を使用	葉ねぎ 151kg	レバー入り肉だんご
トマト	冷凍加工食品として県内産を使用	トマト 3.8t	県内産トマト(ダイスカット)
みかん	フィルムパック、ジャム、冷凍デザートとして県内産を使用	みかん 11.5t	県内産みかんフィルムパック、県内産みかんのジャム、県内産みかんのタルト、みかんゼリー
いちご	ジャムとして県内産紅ほっぺを使用	いちご 3.3t	県内産いちごのジャム
ブルーベリー	ジャムとして県内産を使用	ブルーベリー 546kg	県内産ブルーベリーのジャム
豚肉	冷凍加工食品として県内産を使用	豚肉 1.2t	焼目付きようぎ
豚脂	冷凍加工食品として県内産を使用	豚脂 292kg	焼目付きようぎ
鶏肉	ブイヨン、冷凍加工食品として県内産を使用	鶏肉 35.1t	地養鳥ブイヨン、若鶏レバー澱粉付、レバー入り肉だんご、焼目付きようぎ
鶏卵	冷凍加工食品として県内産を使用	鶏卵 2.8t	県内産厚焼玉子
うずら卵	水煮パックとして県内産を使用	うずら卵 6.8t	県内産うずら卵水煮

桜えび	冷凍加工食品として駿河湾産を使用	桜えび	819kg	桜えび入りシューマイ、桜えび(釜揚げ)、桜えび入りかきあげ、桜えびボール
しらす	冷凍加工食品として遠州灘産を使用	しらす	980kg	しらす入りシューマイ
かつお	削り節として主に県内漁港水揚げ原料を使用	かつお	185kg	かつお削り節パック
さば	削り節、冷凍加工食品として主に県内漁港水揚げ原料を使用	さば	11.5t	さば削り節、県内産さばじゃがメンチコロッケ、県内産ごまさば澱粉付、黒はんぺんお茶フライ
かます	冷凍加工食品として県内漁港水揚げ原料を使用	かます	1.9t	県内産かます米粉お茶フライ
わかめ	加工品として駿河湾産を使用	わかめ	4.5t	駿河湾産生わかめ、駿河湾産くきわかめ
ひじき	加工品として伊豆産を使用	乾燥ひじき	2.2t	県内産乾燥ひじき
ひとえぐさ	冷凍加工品として浜名湖産を使用	ひとえぐさ	218kg	浜名湖産青のりボール

平成30年度学校給食における地産地消(浜松支部)

主食

品目	県内産品の使用割合	県内産品消費量	備考
米	精米・米飯として100%浜松市産を使用	精米 456 t	旧浜松市小・中学校における使用量(一部やら米かを含む)

副食

種類	県内産品の取扱商品	県内産品消費量	備考
大根	浜松市産を使用	大根 45.8t	切干大根
さつまいも	浜松市産を使用	さつまいも 4.4t	さつまいもコロッケ
葉ねぎ	浜松市産を使用	葉ねぎ 8.9t	—
セロリー	浜松市産を使用	セロリー 4.2t	セロリーうどん
パセリ	浜松市産を使用	パセリ 500kg	—
チンゲンサイ	浜松市産を使用	チンゲンサイ 10.2t	—
玉ねぎ	浜松市産を使用	玉ねぎ 6.6t	—
じゃがいも	浜松市産を使用	じゃがいも 43.8t	三方原じゃがいもコロッケ
みかん	浜松市産を使用	みかん 36.6t	冷凍みかん、シャーベット
しらす	浜松市産を使用	しらす 500kg	しらすかき揚げ

平成30年度学校給食における地産地消(沼津支部)

主食

品目	県内産品の使用割合	県内産品消費量	備考
精米	沼津市産を使用	精米 26.9t	平成30年11・12月
煎茶・粉茶	沼津市産を使用	煎茶・粉茶 19kg	平成30年5月 茶飯に使用
抹茶	沼津市産を使用	抹茶 6kg	平成31年2月 抹茶揚げパンに使用

副食

種類	県内産品の取扱商品	県内産品消費量	備考
玉ねぎ	沼津市大平産を使用	玉ねぎ 8.2t	平成30年6月
枝豆	沼津市井出産を使用	枝豆 190kg	平成30年6・7月(試験使用)
白ねぎ	沼津市根方産を使用	白ねぎ 150kg	平成30年11月
大中寺芋	沼津市沢田産を使用	大中寺芋 1.6t	平成30年11月～平成31年2月
小松菜	沼津市金岡・愛鷹産を使用	小松菜 3.4t	平成30年12月～平成31年3月
ほうれん草	沼津市金岡産を使用	ほうれん草 1.6t	平成31年1～3月
プチヴェール	沼津市大平・金岡・浮島産を使用	プチヴェール 150kg	平成31年1・2月
あじ干物	沼津加工(田藤水産)を使用	あじ干物 57,300尾	平成30年6月～平成31年3月

事業報告の附属明細書

平成 30 年度事業報告には、「一般社団法人及び一般財団法人に関する法律施行規則」第 34 条第 3 項に規定する附属明細書「事業報告の内容を補足する重要な事項」が存在しないので作成しません。

公益財団法人静岡県学校給食会