

令和 2 年度

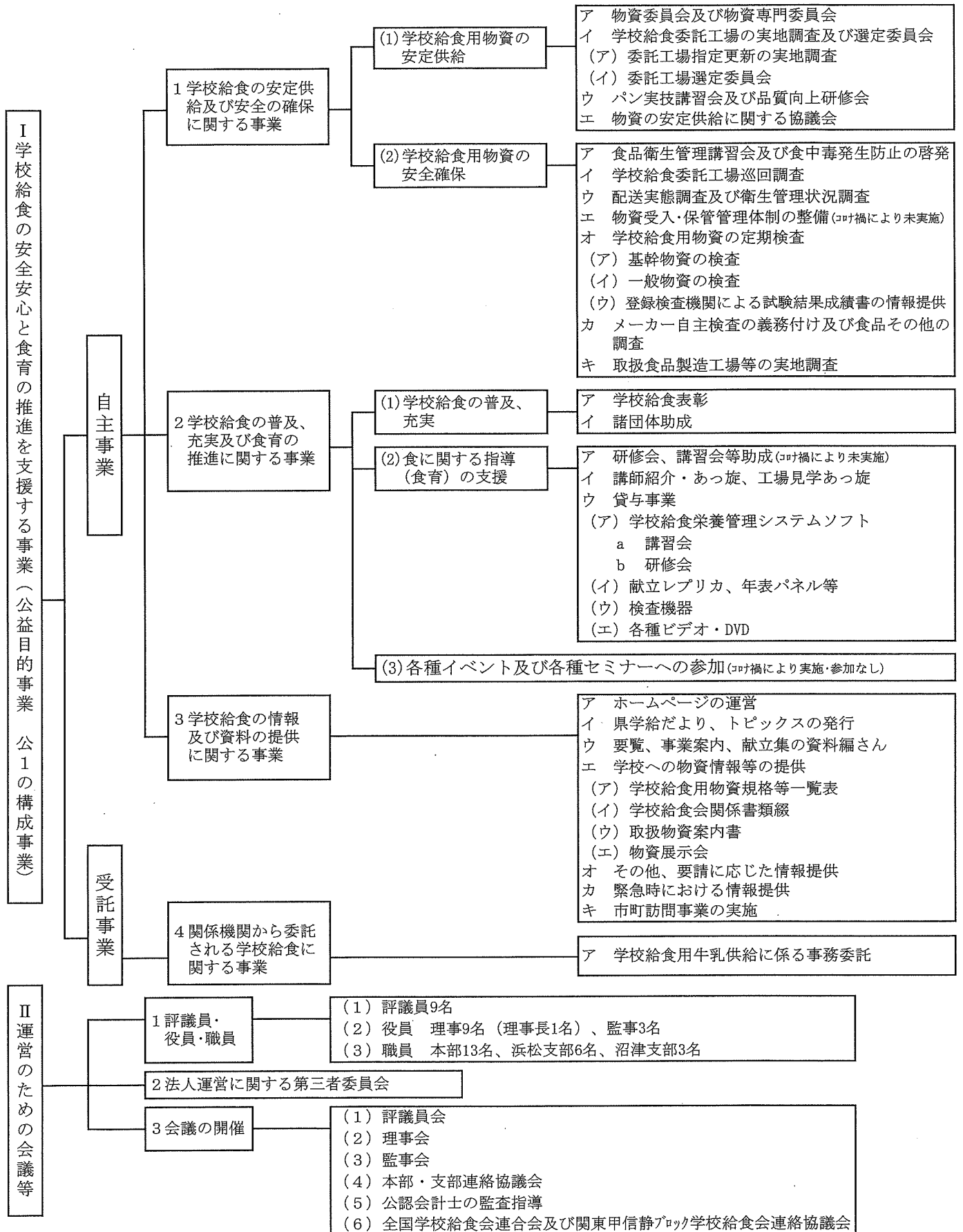
事業報告書

(令和2年4月1日～令和3年3月31日)

1. 事業報告書
2. 附属明細書

公益財団法人 静岡県学校給食会

令和2年度 公益財団法人静岡県学校給食会事業一覧



令和2年度事業の状況

事業の実施

本年度、以下のとおり事業を実施した。

なお、令和2年2月末に国が要請した新型コロナウイルス感染症対策のための全国一斉臨時休業から引き続き令和2年4月、5月も県内各市町の学校において休校となり、学校給食の提供が中止となった。6月以降は学校が再開され、多くの学校で年間授業時間の確保に伴い学校給食の実施回数も幾分かは取り戻されたが物資供給数量は前年比約6%減少となった。また、新型コロナウイルス感染症対策のため、実施を見合わせた事業も生じた。

I. 学校給食の安全安心と食育の推進を支援する事業(公益目的事業 公1の構成事業)

趣旨：本事業は、学校給食用物資の「安定供給及び安全確保」、「普及充実及び食育の推進」、「情報及び資料の提供」の各事業を「学校給食の安全安心と食育の推進を支援する事業」として位置付けて全ての事業を一体的に実施する。

1 学校給食の安定供給及び安全の確保に関する事業(定款第4条第1項第1号関係事業)

(1) 学校給食用物資の安定供給

趣旨：学校給食用物資等を年間安定的に供給、安定価格、安定品質を確保して、学校給食の円滑な実施に努める。

① 物資供給数量

物資名	令和2年度数量	平成31年度数量	増減数量	増減率(%)
米穀	2,318,359kg	2,413,688kg	△95,329kg	△3.9%
自校炊飯用精米	453,070kg	477,220kg	△24,150kg	△5.1%
委託炊飯用精米	1,797,088kg	1,870,948kg	△73,860kg	△3.9%
赤飯用精米・もち米	28,023kg	20,895kg	7,128kg	34.1%
精麦	40,178kg	44,625kg	△4,447kg	△10.0%
小麦粉	1,063,447kg	1,121,280kg	△57,833kg	△5.2%
パン用小麦粉	772,552kg	786,932kg	△14,380kg	△1.8%
めん用小麦粉	290,895kg	334,348kg	△43,453kg	△13.0%
調理用脱脂粉乳	6,244kg	8,318kg	△2,074kg	△24.9%
一般物資	3,462,934kg	3,747,840kg	△284,906kg	△7.6%
常温食品	887,433kg	1,026,844kg	△139,411kg	△13.6%
冷蔵食品	199,940kg	224,846kg	△24,906kg	△11.1%
冷凍食品	753,260kg	796,538kg	△43,278kg	△5.4%
生鮮食品(各支部のみ)	1,622,301kg	1,699,612kg	△77,311kg	△4.5%

② 令和2年度学校給食における地産地消について(本部及び支部)

別掲1のとおり(18~20頁)

ア 物資委員会

実施年月日	委員会名	内 容
令和3年1月20日	第1回物資委員会	1. 令和2年度物資委員会検討事項 2. 新規取扱商品の検討(いわし生姜煮、ポテトとお米のささみカツ、スイスチャード、雑穀ブレンドドライパック、国産白桃缶詰) 3. 規格見直し商品の報告(カットベーコン、国産蓮根水煮) 4. 取扱廃止商品の報告(こめサラダ油、蒸しレッドキドニードライパック、白花豆ペースト、乾燥こんぶ(角切り)、さばじゃがメンチョコロケ、太刀魚切身・澱粉付、いわし入りちくわ、県内産お茶のオムレットケーキ) 5. 内部決済事案の報告

		規格を追加した商品(ちぎりこんにやく)、規格を見直した商品(国産蒸し大豆ドライパック、スライスチーズ、ぎょうざ、県内産たけのこ水煮パック、国産生わかめ、国産くきわかめ、国産乾燥ひじき、ししゃも干物、いわし入りちくわ、いわしボール、青のりボール、外国産パイン缶詰、糸こんにやく(黒・白))、取扱いを休止している商品(県内産かます米粉お茶フライ)、取扱を廃止した商品(県内産たけのこ入りハンバーグ、サイコロこんにやく) 6. その他: 令和3年度4~7月分一般商品の取扱い(状況報告)、本会取扱一般商品の検査体制
--	--	---

イ 学校給食委託工場の実地調査及び選定委員会

(ア) 委託工場指定更新の実地調査

実施年月日	所在地	調査工場	出席者
令和2年10月8日	東伊豆町、西伊豆町、沼津市	遠藤製麺、佐野製麺(株)、山口製麺所	調査員: 県食品衛生コンサルタント協会、食品衛生専門職員
令和2年10月13日	磐田市	(株)中西屋	
令和2年10月22日	浜松市	(株)岡本食品、岡田製麺所	
令和2年10月29日	三島市、御殿場市	(株)室伏孝一商店、(有)久保田商店、(株)勝又製麺	
令和2年11月5日	富士宮市	(有)マルモ食品工業、(株)叶屋、(株)曾我めん	
令和2年11月12日	静岡市、富士市	(株)富士公司、(資)荒川製麺工場	
令和2年12月10日	掛川市	(株)赤のれん	
令和2年12月15日	静岡市、富士市	静岡ライスセンター(株)、ひかり(株)	

【浜松支部】

実施年月日	所在地	調査工場	出席者
コロナ禍により実施なし			

【沼津支部】

実施年月日	所在地	調査工場	出席者
令和2年10月8日	沼津市	山口製麺所	本部調査に参加
令和2年10月29日	三島市	(株)室伏孝一商店、(有)久保田商店	本部調査に参加

(イ) 委託工場選定委員会

実施年月日	対象工場	営業許可種	指定区分	選定工場数	会場
令和3年1月28日	めん工場、炊飯工場	めん製造業、仕出し屋	令和3・4年度	17工場	静岡市産学交センター

ウ パン実技講習会及び品質向上研修会

実施年月日	会場	対象者	参加人数	備考
令和2年7月10日	学校給食パン協同組合	パン加工委託工場の代表者及び製造責任者	20人	学校給食パンの安定製造と衛生管理
令和3年3月19日	もくせい会館	パン加工委託工場の代表者及び製造責任者	37人	パン米飯品質向上研修会: 学校給食パン製造におけるHACCP制度化対応等(講師: 全日本パン協同組合連合会常務理事嶋内八郎)

エ 物資の安定供給に関する協議会

実施年月日	関係団体及び団体	内容	場所
令和2年8月31日	富士市教育委員会	富士市パン・米飯供給体制打合せ	富士市教育委員会
令和2年9月1日	静岡市教育委員会	静岡市パン・米飯供給体制打合せ	静岡市教育委員会
令和2年9月10日	掛川市教育委員会	掛川市めん供給体制打合せ	掛川市教育委員会
令和2年10月9日	富士市教育委員会	富士市パン・米飯供給体制打合せ	富士市教育委員会

令和2年12月23日	富士市教育委員会	富士市米飯供給体制打合せ	静岡ライスセンター(株)、ひかり(株)
令和2年12月26日	県学校給食パン協同組合	富士市・静岡市パン供給体制打合せ	県学校給食パン協同組合
令和3年1月12日	富士市教育委員会	富士市パン供給体制打合せ	(株)清美軒
令和3年1月14日	富士市教育委員会	富士市パン供給体制打合せ	石渡食品(有)
令和3年2月3日	掛川市教育委員会	掛川市めん供給体制打合せ	掛川市立給食文化苑こうよの丘
令和3年2月25日	掛川市教育委員会、(株)赤のれん	掛川市めん供給体制打合せ	(株)赤のれん

【沼津支部】

実施年月日	研修会名	参加者	内 容	場 所
令和2年4月～令和3年2月(年間9回)	学校栄養教員・栄養教諭研修会	学校栄養職員、栄養教諭	沼津支部より伝達事項、給食使用物資に関する資料、注意事項等提示	沼津市役所、沼津教育会館他
令和2年4月～令和3年2月(年間8回)	学校給食委員会	学校給食委員	新製品紹介の検討資料等の準備、次年度分入札物資等の検討資料作成	沼津教育会館
令和3年1月～2月	学校給食委員会	学校給食委員、市教育委員会	委託業務の引継ぎ	沼津教育会館
令和2年5月26日	玉葱部会出荷目揃い会	JAなんすん、玉葱部会員、市場関係者	出荷時期の選定、学校給食出荷方法	JAなんすん大平支店
令和2年6月16日	枝豆目揃い会	市場関係者	枝豆の目揃い・出荷方法	JAなんすん西部センター
令和2年6月23日	沼津市学校給食地場産物関係者協議会	市場関係者	農産物導入方法	沼津教育会館
令和2年9月24日	沼津市学校給食地場産物関係者協議会	南駿農業協同組合農林農地課、学校栄養士	農産物導入方法	沼津教育会館
令和2年10月28日	根方白ねぎ部会	南駿農業協同組合農林農地課、白ねぎ部会他	白ねぎの出荷規格、初出荷日	JAなんすん西部センター
令和2年11月13日	プチヴェール部会目揃え会	JAなんすんプチヴェール部会、西部営農経済センター他	集出荷体制	JAなんすん金岡支店
令和2年11月25日	令和3年度市教育委員会説明会	登録業者、市教育委員会	令和3年度物資納入方法・令和3.4年度納入業者登録申請方法	沼津教育会館
令和2年12月23日	給食会沼津支部業者説明会	生鮮業者他	令和3.4年度登録申請方法	沼津教育会館
令和3年3月22日	令和3・4年度給食会沼津支部物資納入業者説明会	青果・精肉・鮮魚・豆腐・こんにやく・調味料業者他	契約・発注・納品・請求方法	沼津教育会館

(2) 学校給食用物資の安全確保

趣旨：国・県の指導に従い衛生管理体制の充実を図る。製品の安全衛生の確保と信頼性を高めるため、生産加工から流通段階において食品等に関する諸調査、定期検査や食品事業者等に対して実地調査を行う。

ア 食品衛生管理講習会及び食中毒発生防止の啓発

実施年月日	会 場	対象者	参加人数	備 考
学校給食委託工場製造従事者衛生講習会・・・コロナ禍により実施なし				

学校給食食品衛生責任者講習会…コロナ禍により実施なし			
通知年月日	対 象	通知内容及び資料	発送部数
令和2年6月9日	基幹商品加工委託工場、一般商品メーカー他	食中毒防止のための衛生管理及び納品時の安全管理	79部
令和2年8月17日	基幹商品加工委託工場他	令和2年度学校給食委託工場製造従事者衛生講習会中止のため資料講習にて対応	41部
令和2年9月3日	協力会及び一般商品メーカー他	令和2年度学校給食食品衛生責任者講習会中止のため資料講習にて対応	41部
令和2年11月6日	基幹商品加工委託工場、一般商品メーカー他	ノロウイルス食中毒防止対策重点期間の実施について	79部
令和2年12月18日	基幹商品加工委託工場他	ノロウイルスの感染症・食中毒予防対策について	41部

【浜松支部】

通知年月日	対 象	通知内容及び資料	発送部数
令和2年4月1日	指定登録業者	衛生管理の徹底と安全な食材の供給	70部
令和2年6月17日	指定登録業者	食中毒防止のための衛生管理及び納品時の安全管理について	70部
令和2年11月30日	指定登録業者	ノロウイルス食中毒防止対策及び重点期間の実施	70部

【沼津支部】

通知年月日	対 象	通知内容及び資料	発送部数
令和2年9月3日	指定登録業者、学校・調理場	食中毒防止に関する衛生管理及び納品時における事故防止の徹底について	95部
令和2年12月7日	指定登録業者、学校・調理場	ノロウイルス危機管理情報	80部

イ 学校給食委託工場巡回調査

実施年月日	所在地	対象工場等	内容	備考
令和2年6月2日	浜松市、磐田市	(有)岡本食品、岡田製麺所、(株)中西屋	パン・米飯、めん工場巡回調査	食品衛生専門職員による調査
令和2年6月9日	西伊豆町、沼津市	佐野製麺(株)、山口製麺所	パン・米飯、めん工場巡回調査	食品衛生専門職員による調査
令和2年6月18日	掛川市、静岡市	大浜給食(協組)、(株)赤のれん、(株)富士公司	パン・米飯、めん工場巡回調査	食品衛生専門職員による調査
令和2年6月23日	東伊豆町、三島市	遠藤製麺(株)室伏孝一商店、(有)久保田商店	パン・米飯、めん工場巡回調査	食品衛生専門職員による調査
令和2年6月30日	富士市、裾野市、御殿場市	(資)荒川製麺工場、(株)裾野給食センター、(株)勝又製麺	パン・米飯、めん工場巡回調査	食品衛生専門職員による調査
令和2年7月7日	富士宮市	(有)マルモ食品工業、(株)叶屋、(有)曾我めん	パン・米飯、めん工場巡回調査	食品衛生専門職員による調査
令和2年9月8日	南伊豆町、下田市	大丸堂製菓(有)、丸二製菓(有)	パン・米飯、めん工場巡回調査	食品衛生専門職員による調査
令和2年9月10日	浜松市	(株)宝福、(株)マルト神戸屋	パン・米飯、めん工場巡回調査	食品衛生専門職員による調査
令和2年9月15日	函南町、沼津市	石渡食品(有)、(資)富士家製パン所	パン・米飯、めん工場巡回調査	食品衛生専門職員による調査
令和2年9月24日	静岡市	(有)マルトパン店、(株)豊月堂、(有)ミルクベーカーリー	パン・米飯、めん工場巡回調査	食品衛生専門職員による調査
令和2年9月29日	浜松市、森町	(有)むつみ製パン、田中製菓(有)、	パン・米飯、めん工場巡回調査	食品衛生専門職員による調査
令和2年10月6日	御殿場市	(有)松葉屋	パン・米飯、めん工場巡回調査	食品衛生専門職員による調査
令和2年11月17日	掛川市、焼津市	(株)三河屋商店、(有)岡田製パン、(有)梅原製パン	パン・米飯、めん工場巡回調査	食品衛生専門職員による調査
令和2年11月24日	磐田市	(有)小松、福田製パン(資)、(有)三河屋製パン	パン・米飯、めん工場巡回調査	食品衛生専門職員による調査

令和2年12月1日	沼津市、富士宮市、富士市	(株)東洋ベーカリー、日本製パン(株)富士宮工場、富士製パン(株)	パン・米飯、めん工場巡回調査	食品衛生専門職員による調査
令和2年12月8日	静岡市、藤枝市	(株)清美軒、清水製パン(株)、富士物産(株)	パン・米飯、めん工場巡回調査	食品衛生専門職員による調査
令和3年2月2日	浜松市	(株)宝福、(株)マルト神戸屋	パン・米飯、めん工場巡回調査	食品衛生専門職員による調査
令和3年2月4日	御殿場市、裾野市	(有)松葉屋、(株)裾野給食センター	パン・米飯、めん工場巡回調査	食品衛生専門職員による調査
令和3年2月9日	函南町、沼津市	石渡食品(有)、(資)富士家製パン所、(株)東洋ベーカリー	パン・米飯、めん工場巡回調査	食品衛生専門職員による調査
令和3年2月16日	静岡市	(有)マルトパン店、(株)豊月堂、(有)ミルクベーカリー、清水製パン(株)	パン・米飯、めん工場巡回調査	食品衛生専門職員による調査
令和3年2月22日	南伊豆町、下田市	大丸堂製菓(有)、丸二製菓(有)	パン・米飯、めん工場巡回調査	食品衛生専門職員による調査
令和3年2月25日	浜松市	(有)むつみ製パン	パン・米飯、めん工場巡回調査	食品衛生専門職員による調査
令和3年3月2日	掛川市	大浜給食(協組)、(株)三河屋商店、(有)岡田製パン	パン・米飯、めん工場巡回調査	食品衛生専門職員による調査
令和3年3月4日	磐田市	(有)小松、福田製パン(資)、(有)三河屋製パン	パン・米飯、めん工場巡回調査	食品衛生専門職員による調査
令和3年3月9日	静岡市、富士宮市、富士市	(株)清美軒、日本製パン(株)富士宮工場、富士製パン(株)	パン・米飯、めん工場巡回調査	食品衛生専門職員による調査

ウ 配送実態調査及び衛生管理状況調査

実施年月日	市町名	対象業者名	調査配送箇所	備考
配送実態調査・・・コロナ禍により実施なし				
実施年月日	所在地	対象業者名	内容	備考
令和3年3月22日	浜松市 静岡市 沼津市 島田市	リンク(株) (株)濱村屋本社※ (株)濱村屋沼津営業所 (株)濱村屋島田営業所	商品の保管管理及び衛生管理状況の調査	年度末協力会会員訪問 ※公認会計士立合い
令和3年3月23日	沼津市 下田市	(株)ヨーゲツ (有)下田フードセンター	商品の保管管理及び衛生管理状況の調査	年度末協力会会員訪問

【浜松支部】

実施年月日	市町名	対象業者名	調査配送箇所	備考
令和2年10月26日	浜松市	(株)パッケージセンター、経済連(横田)	浜松市立蒲小学校	配送状況調査
		山本商店、食肉組合(三喜屋)、フクロイ乳業(株)	浜松市立上島小学校	
		経済連(横田)	浜松市立城北小学校	
令和2年10月27日	浜松市	リンク(株)、(株)丸守、日之出物産(株)	浜松市立富塚小学校	配送状況調査
		(株)パッケージセンター、食肉組合(三喜屋)、(株)松本	浜松市立飯田小学校	
		(株)マルト神戸屋、(株)ひらた	浜松市立和田東小学校	
令和2年10月28日	浜松市	山本青果	浜松市立広沢小学校	配送状況調査
		(株)丸守、日之出物産(株)、山本青果	浜松市立与進小学校	
		(株)西遠、(株)丸守、日之出物産(株) (株)ヤタロー	浜松市立中ノ町小学校	
令和2年10月30日	浜松市	(株)ヤオキウフレッシュ、(株)丸守、食肉組合(小川屋)	浜松市立追分小学校	配送状況調査
		山本青果、萬屋蒟蒻店、(有)浜松吉川屋	浜松市立豊西小学校	
		(株)ヤオキウフレッシュ、(株)丸守、萬屋蒟蒻店、食肉組合(小川屋)	浜松市立富塚西小学校	
令和2年11月2日	浜松市	(株)パッケージセンター	浜松市立笠井小学校	

		(株)ヤオキョウフレッシュ	浜松市立西都台小学校	配送状況調査
		加藤商店、萬屋蒟蒻店、プロン(株)、(株)魚秀	浜松市立笠井中学校	
令和2年11月4日	浜松市	(株)パッケージセンター、経済連、リンク(株)、山本商店、(株)丸守	浜松市立与進北小学校 浜松市立西部中学校	配送状況調査
		(株)パッケージセンター、経済連、リンク(株)、山本商店、(株)丸守	浜松市立与進北小学校 浜松市立西部中学校	
令和2年11月5日	浜松市	(株)パッケージセンター、食肉組合(はりまや)、(株)須部商店、引佐酪農業協同組合	浜松市立都田中学校	配送状況調査
令和2年11月6日	浜松市	(株)西遠、えびすや(株)、食肉組合(坂田精肉店)	浜松市立大瀬小学校	配送状況調査
		高橋源平商店、(株)松本、食肉組合(高倉精肉店)	浜松市立大平台小学校	
		山本商店、食肉組合(肉の角田)、(有)浜松吉川屋、フクロイ乳業(株)	浜松市立丸塚中学校	
令和2年11月9日	浜松市	加藤商店、萬屋蒟蒻店、プロン(株)、(株)魚秀、	浜松市立中郡小学校	配送状況調査
		(株)ヤオキョウフレッシュ	浜松市立天竜中学校	
		(株)西遠、えびすや(株)	浜松市立中郡中学校	
令和2年11月10日	浜松市	梅林商店、食肉組合((有)倉屋)	浜松市立蜷塚中学校	配送状況調査
		(株)パッケージセンター、経済連、(株)丸守	浜松市立神久呂中学校	
		(株)ミカサ、(有)浜松吉川屋、JAとびあ、食肉組合(三喜屋)	浜松市立与進中学校	

【沼津支部】

実施年月日	市町名	対象業者名	調査配送箇所	備考
令和2年6月16日	沼津市	(有)山岸精肉店	沼津市立第一小学校	肉質、異物の確認
令和2年6月24日	沼津市	(有)ツル印フードセンター	沼津市立愛鷹小学校	玉ねぎ他の品質確認
令和2年7月14日	沼津市	(有)山岸精肉店、野田秀商店	沼津市立第一小学校、沼津市立第五中学校	肉質、異物の確認、じゃがいもの品質確認
令和2年7月28日	沼津市	(株)東海食糧	沼津市立第五小学校	精米混入異物の確認
令和2年8月27日	沼津市	山口製麺所	沼津市立大平小学校	中華麺の異物の確認
令和3年1月15日	沼津市	函南東部農協	沼津市立原小学校	牛乳パック汚れの確認
令和3年1月21日	沼津市	マルシNSTアール、菜果園	沼津市立第五中学校、沼津市立片浜小学校	地産品小松菜の確認
令和3年2月12日	沼津市	野田秀商店	沼津市立第五中学校	里芋の品質確認

エ 物資受入・保管管理体制の整備

貸与年月日	対象者	設置場所	内 訳	設置メーカー
冷凍・冷凍冷蔵保管設備貸与事業・・・コロナ禍により実施なし				

オ 学校給食用物資の定期検査

(ア) 基幹物資の検査

定期検査	実施月	対象品目	検査項目	登録検査機関
精米品位検査	搗精の都度(942回)	精米	水分、粉状質粒及び被害粒、砕粒、異種穀粒及び異物、鮮度	(一財)日本穀物検定協会
牛乳抜取検査	令和2年6月	牛乳	細菌数、大腸菌群、無脂乳固形分、乳脂肪分、比重、酸度	(株)静環検査センター
パン、米飯、めん食品検査	令和2年7月	パン、米飯、めん	一般生菌数、大腸菌群、黄色ブドウ球菌、腸管出血性大腸菌0157、セレウス菌	(株)中部衛生検査センター
牛乳抜取検査	令和2年10月	牛乳	細菌数、大腸菌群、無脂乳固形分、乳脂肪分、比重、酸度	(株)静環検査センター

パン、米飯、めん食品検査	令和3年1月	パン、米飯、めん	一般生菌数、大腸菌群、黄色ブドウ球菌、腸管出血性大腸菌0157、セレウス菌	(株)中部衛生検査センター
小麦粉、精米検査	令和3年2月	小麦粉、精米、アルファ化赤飯、精麦	残留農薬、カドミウム、放射性セシウム134・137	(一財)日本穀物検定協会、(株)静環検査センター
小麦粉品位検査	令和3年3月	小麦粉	水分、たん白質、灰分、粒度及びビタミンB1・B2	(一財)日本穀物検定協会

(イ) 一般物資の検査

定期検査	実施月	対象品目	検査項目	登録検査機関
1回目定期検査	令和2年4月	一般商品全般、牛乳	微生物検査、理化学検査、官能検査等	(株)静環検査センター
2回目定期検査	令和2年10月	一般商品全般、牛乳	微生物検査、理化学検査等	(株)静環検査センター
定例及び随時検査	実施月	対象品目	検査項目	登録検査機関
一般商品放射性物質検査	令和2年4月	一般商品(17都県に原料・製造所在地が関わる商品)	放射性セシウム134・137	(株)静環検査センター
たけのこ製品産地検査	令和2年11月	県内産たけのこ水煮パック、国産たけのこ水煮缶詰	炭素、窒素及び酸素安定同位体比による国産判別分析試験	(株)同位体研究所

【沼津支部】

定例及び随時検査	実施月	対象品目	検査項目	登録検査機関
随時検査	令和2年11月	切牛蒡、もやし、鶏肉、豚肉、鮭、鯖、絹豆腐、生揚げ、こんにゃく、しらたき	生菌数、黄色ブドウ球菌、サルモネラ属菌、腸炎ビブリオ、ヒスタミン、セレウス菌、カンピロバクター、腸管出血性大腸菌	(株)中部衛生検査センター

(ウ) 登録検査機関による試験結果成績書の情報提供

県教育委員会、県健康福祉部、物資委員会への報告

市町教育委員会、学校等調理場等へのダウンロードサービスによる配信

カ メーカー自主検査の義務付け及び食品その他の調査

定期自主検査	実施及び提出月	対象箇所数	検査項目	備考
一般商品自主検査結果報告	令和2年7月	一般商品メーカー	微生物検査、理化学検査等	

【浜松支部】

定期自主検査	実施及び提出月	対象箇所数	検査項目	備考
一般商品検査	令和2年6月	一般商品納入業者	一般生菌、ヒスタミン、放射性物質等	第1回物資調達委員会決定商品
一般商品検査	令和2年10月	一般商品納入業者	一般生菌、ヒスタミン、放射性物質等	第2回物資調達委員会決定商品
一般商品検査	令和3年1月	一般商品納入業者	一般生菌、ヒスタミン、放射性物質等	第3回物資調達委員会決定商品
納入業者従業員定期保菌検査	年2回以上	食肉・鮮魚・青果納入業者	赤痢菌、大腸菌、サルモネラ菌等	
商品定期検査	毎月	食肉納入業者	赤痢菌、大腸菌、サルモネラ菌等	
商品定期検査	毎月	鶏卵納入業者	一般生菌数、大腸菌群、サルモネラ属菌、ブドウ球菌等	
商品定期検査	令和2年12月、令和3年2月	青果納入業者	一般生菌数、E・coli(大腸菌)	

【沼津支部】

定期自主検査	実施及び提出月	対象箇所数	検査項目	備考

食品検査成績表報告	令和2年6月	精肉・鶏肉・鮮魚・豆腐納入業者	大腸菌0-157、サルモネラ菌、腸炎ビブリオ、黄色ブドウ球菌、セレウス菌	(株)中部衛生検査センター他
-----------	--------	-----------------	--------------------------------------	----------------

キ 取扱食品製造工場等の実地調査

実施年月日	所在地	対象工場名	品目	備考
令和2年9月25日	静岡市	清水冷凍(株)	国産まいわし開き澱粉付	製造工程、品質管理の確認

【浜松支部】

実施年月日	所在地	対象工場名	品目	備考
令和2年12月1日	浜松市	(株)西遠、(有)システム厨機、(株)タカラ・エムシー、(株)松本	青果	店舗衛生調査
令和2年12月3日	浜松市	(株)静岡県パッケージセンター、(株)ヤオキウフレッシュ、山本商店、梅林商店	青果	店舗衛生調査
令和2年12月8日	浜松市	リンク(株)、高橋源平商店、山一食料品店、所沢商店	青果	店舗衛生調査
令和2年12月10日	浜松市	(株)ひらた、加藤商店、えびすや(株)、山本青果	青果	店舗衛生調査

【沼津支部】

実施年月日	所在地	対象工場名	品目	備考
実施なし				

2 学校給食の普及、充実及び食育の推進に関する事業(定款第4条第1項第2号関係事業)

趣旨：学校給食関係者等が実施する学校給食の充実発展に関する研修・講習会等に各種の事業等を通じて支援・協力する他、地域社会が展開する「食育」の推進活動にも協力する。

(1) 学校給食の普及、充実

ア 学校給食表彰

表彰区分	工場名	代表者	所在地	実地調査実施日
学校給食優良工場	(株)東洋ベーカリー	土屋高儀	沼津市小林台	令和2年12月1日
表彰区分	功労者名	職名	所在地	所属団体名
学校給食功労者	岡田陸弘	(有)岡田製パン代表取締役	掛川市日坂	静岡県学校給食パン協同組合
学校給食功労者	遠藤久良子	遠藤製麺代表者	賀茂郡東伊豆町稲取	静岡県学校給食めん協同組合

イ 諸団体助成

団体名	交付年月日	備考
県学校給食共同調理場運営協議会	令和2年7月31日	「助成通知書」通知、交付申請書(事業計画書の添付)及び請求書提出依頼、助成額支払い、事業報告書提出依頼
県教育研究会学校給食部	令和2年7月31日	

学校給食研究団体等に対する助成

(2) 食に関する指導(食育)の支援

趣旨：学校給食関係者の研修・講習会や児童生徒への食に関する指導の事業活動に支援を行い、各種事業を通じて食育の推進への啓発を図る。

ア 研修会、講習会等助成

機関名	実施年月日	対象	備考
コロナ禍により実施なし			

市町教育委員会、学校等が実施する各種研修・講習会等に助成

イ 講師紹介・あっ旋、工場見学あっ旋

①講師紹介・あっ旋

実施年月日	会合名	対象	参加人数	備考
-------	-----	----	------	----

令和2年8月19日	清水町調理員研修会	栄養教諭、学校栄養職員、調理従事員、教職員、教委担当者	51人	調理場における清掃と洗浄・消毒のポイント、東京サラヤ㈱
令和2年11月25日	浜松市立葵が丘小学校5年家庭科授業	栄養教諭、5年児童と担任	71人	各種だしの特徴とおいしいだしの取り方、㈱マルチ村松

②工場見学あつ旋

実施年月日	会合名	対 象	参加人数	備 考
コロナ禍により実施なし				

研修会・講習会等に講師紹介や工場見学をあつ旋

ウ 貸与事業

(ア) 学校給食栄養管理システムソフト

現在日付	対象市町数	貸出存在数	備 考
令和3年3月1日	34市町	309ライセンス	

栄養教諭・学校栄養職員等対象に栄養管理システムソフト(静岡版)を貸与

a 講習会

実施年月日	タイトル名	対 象	参加人数	会 場
令和2年6月17日	学校給食栄養管理システム講習会	学校栄養職員	1人	伊豆の国市大仁学校給食センター
令和2年12月21日	学校給食栄養管理システム講習会	学校栄養職員(静大特支学校)	1人	本部事務所
令和3年2月5日	学校給食栄養管理システム講習会	学校栄養職員	2人	沼津市立長井崎中学校

希望者を対象に講習会を開催

b 研修会

実施年月日	タイトル名	対 象	参加人数	会 場
令和2年4月3日	静岡市清水区学校給食システム研修会	栄養教諭等	5人	静岡市役所清水庁舎
令和2年4月9日	沼津市学校給食栄養管理システム研修会	学校栄養職員等	2人	沼津教育会館
令和2年4月15日	裾野市学校給食栄養管理システム研修会	栄養教諭等	4人	裾野市立深良小学校
令和2年6月17日	沼津市学校給食栄養管理システム研修会	学校栄養職員等	2人	沼津教育会館
令和2年9月25日	沼津市学校給食栄養管理システム講習会	学校栄養職員	1人	沼津市立大平小学校
令和2年10月1日	沼津市学校給食栄養管理システム講習会	学校栄養職員等	2人	沼津市立大平小学校
令和2年10月7日	沼津市学校給食栄養管理システム講習会	学校栄養職員	1人	沼津市立長井崎中学校
令和2年11月2日	御前崎市学校給食栄養管理システム研修会	栄養教諭等	3人	御前崎市浜岡学校給食センター

市町等が開催する研修会に、本会職員を派遣し指導

(イ) 献立レプリカ、年表パネル等

貸出先	内容	貸出期間	①	②	③	④
熱海市立多賀小学校	学校給食週間での校内展示	令和2年11月30日～12月4日		○		
熱海市立熱海中学校	校内にて展示	令和2年12月7日～31日		○		
熱海市立第二小学校	学校給食週間での校内展示	令和3年1月18日～31日		○		
島田市立初倉小学校	学校給食週間での校内展示	令和3年1月18日～22日				○

島田市立中部学校給食センター	学校給食週間の周知と食育指導のため	令和3年1月25日～29日				○
----------------	-------------------	---------------	--	--	--	---

- ① 年代別レプリカ・年表パネル(赤) ② 年代別レプリカ・年表パネル(青)
③ 年代別レプリカパネル・年表パネル ④ 郷土食レプリカ

【浜松支部】

貸出先	内容	貸出期間	①	②	③
浜松市立葵西小学校	校内展示	令和2年7月20日～8月6日	○		
浜松市立上島小学校	食育授業で使用	令和2年8月7日～9月30日	○		
浜松市立神久呂小学校	3年生の学習教材	令和2年10月7日～13日	○		
浜松市立入野小学校	校内展示	令和3年1月7日～29日	○		
浜松市立飯田小学校	新入学児童説明会で紹介	令和3年2月12日～18日	○	○	

- ① 年代別レプリカ ② ふるさと給食レプリカ ③ 食材レプリカ

【沼津支部】 教材の貸出

貸出先	内容	貸出期間	使用目的
沼津市立愛鷹小学校	咀嚼パペットみいちゃん	令和2年10月10日～11月19日	食育授業に活用
沼津市立愛鷹小学校	味覚を育てる食育エプロン	令和2年10月20日～11月19日	食育授業に活用
沼津市立門池小学校	おいしのだしのぬいぐるみ(かつお)	令和2年11月24日～11月30日	食育授業に活用
沼津市立愛鷹小学校	おいしのだしのぬいぐるみ(昆布)	令和2年12月11日～令和3年2月2日	食育授業に活用
沼津市立原東小学校	食育早わかり図鑑	令和2年12月17日～令和3年2月24日	食育授業に活用
沼津市立原小学校	食育早わかり図鑑、幼児期から食育、おいしのだしのぬいぐるみ(かつお)、咀嚼パペットみいちゃん	令和2年12月17日～令和3年3月31日	食育授業に活用

(ウ) 検査機器

貸出先	貸出期間	検査機器名	内 容
静岡市教育委員会学校給食課	令和2年4月1日～令和3年3月31日	ふらん器	細菌検査
三島市教育委員会学校教育課	令和2年4月1日～令和3年3月31日	紫外線ランプ	洗い残し検査
裾野市教育委員会教育総務課	令和2年4月1日～令和3年3月31日	ふらん器、紫外線ランプ	細菌検査、洗い残し検査
静岡大学附属浜松小学校	令和2年5月18日～22日	ATP 拭取り検査器	拭取り検査
吉田榛原学校給食共同調理場	令和2年6月17日～26日	ATP 拭取り検査器	拭取り検査
裾野市立向田小学校	令和2年6月29日～7月3日	ATP 拭取り検査器	拭取り検査
裾野市立東小学校	令和2年7月6日～10日	ATP 拭取り検査器	拭取り検査
裾野市立西小学校	令和2年7月13日～17日	ATP 拭取り検査器	拭取り検査
裾野市立深良小学校	令和2年8月31日～9月4日	ATP 拭取り検査器	拭取り検査
裾野市立富岡第一小学校	令和2年9月7日～11日	ATP 拭取り検査器	拭取り検査
裾野市立須山小学校	令和2年9月14日～18日	ATP 拭取り検査器	拭取り検査
裾野市立裾野学校給食センター	令和2年9月23日～26日	ATP 拭取り検査器	拭取り検査
裾野市立千福が丘小学校	令和2年9月28日～10月2日	ATP 拭取り検査器	拭取り検査
伊東市立富戸小学校	令和2年10月1日～14日	ATP 拭取り検査器	拭取り検査
伊東市立西小学校	令和2年10月15日～28日	ATP 拭取り検査器	拭取り検査
伊東市立門野共同調理場	令和2年10月29日～11月12日	ATP 拭取り検査器	拭取り検査
伊東市立宇佐美共同調理場	令和2年11月13日～19日	ATP 拭取り検査器	拭取り検査
伊東市立八幡野小学校	令和2年11月20日～30日	ATP 拭取り検査器	拭取り検査
県教育委員会健康体育課	令和2年11月6日～12日	ATP 拭取り検査器	拭取り検査
湖西市立岡崎中学校	令和2年11月24日～30日	ATP 拭取り検査器	拭取り検査
湖西市立新居中学校	令和2年12月1日～11日	ATP 拭取り検査器	拭取り検査
湖西市立岡崎小学校	令和2年12月14日～31日	ATP 拭取り検査器	拭取り検査
熱海市立第二小学校	令和2年7月1日～17日	手洗いチェッカー	手洗い洗浄度検査

静岡視覚特別支援学校	令和2年9月7日～10月2日	手洗いチェッカー	手洗い洗浄度検査
浜松聴覚特別支援学校	令和2年10月19日～30日	手洗いチェッカー	手洗い洗浄度検査

【浜松支部】

貸出先	貸出期間	検査機器名	内 容
浜松市立神久呂中学校	令和2年6月22日～26日	手洗いチェッカー	衛生管理
浜松市立入野中学校	令和2年6月29日～7月17日	手洗いチェッカー	給食室での衛生管理 手洗いの指導(授業)

【沼津支部】

貸出先	貸出期間	検査機器名	内 容
貸出なし			

(エ) 各種ビデオ・DVD

貸出先	貸出期間	ビデオ・DVD名	内 容
貸出なし			

エ 食に関する図画コンクール(新規)

実施年月	テーマ	応募総数	入賞作品数	備 考
コロナ禍により実施なし				

オ 食育教材等の配布(新規)

【浜松支部】

実施年月	内 容	配付先	配付数
令和2年10月	食育指導に生きるシイタケ栽培キットの配付	浜松市内希望小中学校(83校)	原木・キット 54校 原木のみ 1校 キットのみ 28校

(3) 各種イベント及び各種セミナーへの参加

趣旨：市町等が開催する食育等に関わる各種イベントに積極的に参加する。

他団体との交流を深め、展示会等を通じて学校給食に関する情報を県民に分かりやすく広報し、認知拡大に努める。

開催年月日	イベント・セミナー名	対 象	参加人数	会 場
コロナ禍により実施・参加なし				

【浜松支部】

開催年月日	イベント・セミナー名	対 象	参加人数	会 場
コロナ禍により実施・参加なし				

【沼津支部】

開催年月日	イベント・セミナー名	対 象	参加人数	会 場
コロナ禍により実施・参加なし				

3 学校給食の情報及び資料の提供に関する事業(定款第4条第1項第3号関係事業)

趣旨：学校給食に関する諸課題や情報ニーズの把握に努め情報収集を行う。市町物産展示会やその他広報により「食の指導」に関する情報の発信のほか、県学校給食栄養士会と連携して資料を編さん配布する。

ア ホームページの運営

更新履歴(年月日)	更新の種類	更新内容
令和2年4月2日	情報公開	令和2年度事業計画・収支予算等
令和2年6月12日	情報公開	令和2年度本会取扱商品の放射性物質検査結果(第1報)
令和2年6月12日	普及充実事業案内	令和2年度学校給食関係団体助成事業を案内
令和2年6月19日	普及充実事業案内	学校給食パネル展の開催を案内
令和2年6月30日	委託工場募集案内	令和3・4年度学校給食用めん加工委託工場の募集を案内

令和2年7月9日	情報公開	平成31年度事業報告・財務諸表
令和2年9月1日	情報提供	県学給だより第43号を掲載
令和2年12月11日	普及充実事業案内	献立レプリカ等貸出事業の報告欄を更新(熱海市立多賀小学校)
令和2年12月28日	普及充実事業案内	献立レプリカ等貸出事業の報告欄を更新(熱海市立熱海中学校)
令和3年1月1日	情報提供	県学給だより第44号を掲載
令和3年2月10日	情報公開	令和2年度本会取扱商品の放射性物質検査結果(第2報)
令和3年2月18日	普及充実事業案内	献立レプリカ等貸出事業の報告欄を更新(島田市立大津小学校)
令和3年3月11日	情報公開	令和2年度本会取扱商品の放射性物質検査結果(第3報)
令和3年3月29日	情報公開	令和3年度事業計画・収支予算等

【浜松支部】

更新履歴(年月日)	更新の種類	更新内容
令和2年4月1日	情報公開	標準献立使用商品の産地表示(長期・随意)
令和2年4月1日	情報公開	標準献立使用商品の産地表示(1学期)
令和2年5月19日	情報提供	浜松支部だより(手あらい)を掲載
令和2年7月14日	情報提供	浜松支部だより(地産地消)を掲載
令和2年9月1日	情報公開	標準献立使用商品の産地表示(11・12月)
令和2年9月17日	業者登録案内	令和3・4年度納入業者登録申請手続を案内
令和2年11月13日	情報提供	浜松支部だより(だいこん)を掲載
令和2年11月25日	情報提供	浜松支部だより(配送調査)を掲載
令和2年12月3日	情報公開	標準献立使用商品の産地表示(3学期)
令和2年12月15日	情報提供	浜松支部だより(しいたけ【食育推進事業】)を掲載
令和2年12月22日	情報提供	浜松支部だより(店舗調査)を掲載
令和3年1月1日	情報公開	青果物検査実施報告(第1回)
令和3年2月16日	業者入札案内	令和3年度学校給食使用済食用油回収業務入札を案内
令和3年2月18日	情報公開	青果物検査実施報告(第2回)
令和3年2月25日 (毎週月曜日更新)	情報公開	献立使用商品の産地表示(野菜)
令和3年3月1日	情報提供	浜松支部だより(みかん)を掲載
令和3年3月22日	情報公開	令和3年度学校給食使用済食用油回収業務入札結果

学校給食及び食育に関する情報を提供

イ 県学給だより、トピックスの発行

発刊タイトル名	発行年月日	発行部数	配布先	内 容
6月のトピックス	令和2年4月30日	490部	各市町教育委員会、学校・学校給食センター 他	6月のこよみ、検査機器貸与の案内他
7月のトピックス	令和2年5月29日	490部	各市町教育委員会、学校・学校給食センター 他	7月のこよみ、スイートコーン製品、学校給食パネル展の開催他
8月のトピックス	令和2年6月30日	490部	各市町教育委員会、学校・学校給食センター 他	8月のこよみ、県内産冷凍豆腐(鉄分強化)、新規商品紹介(磯香団子)他
9月のトピックス	令和2年7月31日	490部	各市町教育委員会、学校・学校給食センター 他	9月のこよみ、国産生わかめ(カット)、2学期規格変更商品の紹介他
10月のトピックス	令和2年8月31日	490部	各市町教育委員会、学校・学校給食センター 他	10月のこよみ、たけのこのチロシン、金時豆ドライパック、乾燥わかめの表示追加他
県学給だより 第43号	令和2年9月1日	570部	各市町教育委員会、学校・学校給食センター 他	基幹商品主原材料の価格動向、令和2年度本会事業計画、脱脂粉乳の輸入品から国産品への切替え他
11月のトピックス	令和2年9月30日	490部	各市町教育委員会、学校・学校給食センター 他	11月のこよみ、さんま開き澱粉付のカット規格の変更、太刀魚製品の大きさ、賞味期限間近商品の納入他

12月のトピックス	令和2年10月30日	490部	各市町教育委員会、学校・学校給食センター他	12月のこよみ、1月分の精米配送他
1月のトピックス	令和2年11月30日	490部	各市町教育委員会、学校・学校給食センター他	1月のこよみ、3学期新規取扱商品等の紹介他
2月のトピックス	令和2年12月25日	490部	各市町教育委員会、学校・学校給食センター他	2月のこよみ、ソフトかれい米粉竜田揚げの形状変更、しらす入りシューマイのトレイ変更他
県学給だより第44号	令和3年1月1日	570部	各市町教育委員会、学校・学校給食センター他	基幹商品の価格動向等、異物混入防止研修会に参加、国産まいわし開き澱粉付製造工場確認他
3月のトピックス	令和3年1月29日	490部	各市町教育委員会、学校・学校給食センター他	3月のこよみ、ホームページの機能紹介、むき枝豆包装資材の一時変更他
4月のトピックス	令和3年3月1日	490部	各市町教育委員会、学校・学校給食センター他	4月のキャンペーン、1学期新規取扱商品等の紹介、津田商店製品の内袋デザイン変更、清水冷凍製品の袋入数の変更、型抜きチーズフィルムイラスト変更、食育情報他

各学校、教育委員会等に配布

ウ 要覧、事業案内、献立集の資料編さん

発行年月日	発行部数	配布先	内 容
発行なし			

各学校、教育委員会等に配布

エ 学校への物資情報等の提供

各学校、教育委員会等に配布

(ア) 学校給食用物資規格等一覧表

発行年月日	発行部数	配布先	内 容
令和2年4月9日	585部	各市町教育委員会、学校・学校給食センター	令和2年度取扱商品規格等一覧表
令和3年3月11日	570部	各市町教育委員会、学校・学校給食センター	令和3年度取扱商品規格等一覧表

【浜松支部】

発行年月	発行部数	配布先	内 容
令和2年9月	110部	浜松市立小・中学校、学校給食センター他	11・12月分浜松支部取扱物資の規格等
令和2年10月	110部	浜松市立小・中学校、学校給食センター他	1～3月分浜松支部取扱物資の規格等
令和3年2月	110部	浜松市立小・中学校、学校給食センター他	4～7月分・長期分浜松支部取扱物資の規格等

【沼津支部】

発行年月日	発行部数	配布先	内 容
令和2年7月20日	35部	沼津市立小・中学校	令和2年度2学期以降の新製品等価格一覧表

(イ) 学校給食会関係書類綴(本会の通知文書綴)

発行年月日	発行部数	配布先	内 容
令和2年4月9日	560部	各市町教育委員会、学校・学校給食センター	令和2年度関係書類綴
令和3年3月11日	545部	各市町教育委員会、学校・学校給食センター	令和3年度関係書類綴

(ウ) 取扱物資案内書

発行年月日	発行部数	配布先	内 容
令和2年4月8日	550部	各市町教育委員会、学校・学校給食センター	蒸し大豆ドライパックの産地変更(県内→国産)、スライスチーズの工場所在地及び原料配合の一部変更
令和2年5月14日	550部	各市町教育委員会、学校・学校給食センター	令和2年度県内産物利用商品の案内
令和2年7月17日	550部	各市町教育委員会、学校・学校給食センター	令和2年度9～12月分学校給食用一般商品の取扱い
令和2年8月7日	550部	各市町教育委員会、学校・学校給食センター	県内産たけのこ入りハンバーグの取扱廃止
令和2年11月10日	550部	各市町教育委員会、学校・学校給食センター	令和2年度1～3月分学校給食用一般商品の取扱い
令和2年11月30日	550部	各市町教育委員会、学校・学校給食センター	令和2年度学校給食用商品パンフレットの表示価格訂正
令和2年12月9日	550部	各市町教育委員会、学校・学校給食センター	ミニ生揚げの規格表記一部訂正
令和3年1月8日	550部	各市町教育委員会、学校・学校給食センター	県内産お茶のオムレットケーキの取扱廃止
令和3年2月15日	550部	各市町教育委員会、学校・学校給食センター	令和3年度4～7月分学校給食用一般商品の取扱い

(エ) 物資展示会

実施年月日	名 称	対 象	参加人数	会 場
令和2年6月22日～28日	学校給食パネル展	一般	多数	県教育会館
取扱商品展示会…コロナ禍により実施なし				

【浜松支部】

実施年月日	名 称	対 象	参加人数	会 場
取扱商品展示会…コロナ禍により実施なし				

オ その他、要請に応じた情報提供

カ 緊急時における情報提供

【浜松支部】

実施年月日	名 称	配布先	内 容
令和2年4月7日	緊急連絡	学校給食用物資納入登録業者	4月10日～5月6日までの休校と給食中止のお知らせ
令和2年4月9日	新型コロナウイルス感染予防対策による給食中止に係る物資について	浜松市立小・中学校	4月分給食物資の6月使用に関するお知らせと5月分の給食物資の配送について
令和2年4月15日	浜松市教育委員会からの書類送付について	学校給食用物資納入登録業者	国(文科省)からの補助金支給に係る業者宛の調査文書送付についての事前周知
令和2年4月24日	緊急連絡	学校給食用物資納入登録業者	5月7日～5月15日までの学校給食中止のお知らせ
令和2年5月1日	緊急連絡	学校給食用物資納入登録業者	5月18日～5月31日までの学校給食中止のお知らせ
令和2年5月7日	臨時休校延長による配送停止のお願い	学校給食用物資納入登録業者	臨時休校の延長に伴う給食物資の配送の停止の依頼
令和2年5月15日	今後の予定について(お知らせ)	学校給食用物資納入登録業者	学校給食の6月1日からの再開に関するお知らせと物資配送の日の通達
令和2年11月5日	三方原小学校給食中止のお知らせ(至急)	学校給食用物資納入登録業者	11月5日～10日までの給食中止(新型コロナ感染対応)と荷受不可のお知らせ
令和2年11月14日	可美小学校臨時休校と給食中止のお知らせ(至急)	学校給食用物資納入登録業者	11月16日の臨時休校にともなう16日・17日の給食中止のお知らせ

令和2年11月18日	萩丘小学校・開成中学校の臨時休校と給食中止のお知らせ(至急)	学校給食用物資納入登録業者	11月19日・20日の臨時休校にともなう両日の給食中止のお知らせ
令和3年3月10日	佐藤小学校給食中止のお知らせ(至急)	学校給食用物資納入登録業者	3月11日から3月16日の給食終了日まで給食が中止となることのお知らせ

キ 市町訪問事業の実施

実施年月日	対象市町	訪問場所	内 容
令和2年11月25日	磐田市	磐田市教育委員会、豊田学校給食センター、大原学校給食センター	協議内容 1. 県学校給食会事業 ・普及充実事業 ・学校給食用商品の取扱状況 2. 事業に関する意見・要望 ・基幹商品(パン、米飯、めん、牛乳の実施状況他) ・一般商品(地場産物、納入業者登録他) ・学校給食費の聞取り ※資料提供 ・県学校給食会の役割(概要) ・学校給食用米穀の流通としくみ ・学校給食用米穀の品質・規格 ・令和2年度玄米購入実績数量明細(銘柄別・農協別) ・令和2年度学校給食における地産地消(主食・副食) ・静岡県特産物利用商品の案内 ・一般商品の申込方法等 ・講師紹介、工場見学のあつ旋の案内
令和2年11月26日	藤枝市、川根本町	藤枝市教育委員会、川根本町学校給食共同調理場	
令和2年11月30日	函南町、伊豆の国市、伊豆市	函南町教育委員会、伊豆の国市伊豆長岡学校給食センター、伊豆市教育委員会	
令和2年11月30日	浜松市、森町	浜松市春野学校給食センター、天竜学校給食センター、森町教育委員会	
令和2年12月1日	裾野市、御殿場市、小山町	裾野市立学校給食センター、御殿場市南学校給食センター、小山町教育委員会	
令和2年12月2日	静岡市、富士宮市	静岡市教育委員会、富士宮市立学校給食センター	
令和2年12月3日	清水町、長泉町	清水町教育委員会、長泉町学校給食センター	
令和2年12月4日	浜松市、磐田市、袋井市	浜松市浜北学校給食センター、磐田市豊岡学校給食センター、袋井市中部学校給食センター	
令和2年12月8日	御前崎市、菊川市、掛川市	御前崎市立学校給食共同調理場浜岡学校給食センター、菊川市立学校給食センター、掛川市給食文化苑こうようの丘	
令和2年12月9日	浜松市	浜松市教育委員会、水窪小	
令和2年12月10日	三島市、熱海市	三島市教育委員会、熱海市教育委員会	
令和2年12月11日	浜松市	浜松市引佐学校給食センター、伊目小、三ヶ日西小	
令和2年12月15日	牧之原市、吉田町、焼津市	牧之原市学校給食センター、吉田榛原学校給食共同調理場、焼津市学校給食センター	
令和2年12月16日	浜松市、湖西市	浜松市雄踏学校給食センター、舞阪小、湖西市教育委員会	
令和2年12月17日	東伊豆町、河津町、下田市	東伊豆町立学校給食センター、河津町立学校給食センター、下田市立学校給食センター	
令和2年12月18日	南伊豆町、松崎町、西伊豆町	南伊豆町教育委員会、松崎町立学校給食共同調理場、西伊豆町田子学校給食センター	

教育委員会等へ訪問し、学校給食に関わる情報収集・提供活動を実施。

4 関係機関から委託される学校給食に関する事業

ア 学校給食用牛乳供給に係る事務委託

趣旨：学校給食用牛乳協議会の参加及び牛乳供給工場実態調査に協力する他、学校給食用牛乳の取扱事務の合理化の推進に協力する。

① 学校給食用牛乳協議会の参加及び牛乳供給工場実態調査に協力(県牛乳協会)

実施年月日	会議名	場 所	協議内容
-------	-----	-----	------

令和2年5月19日	第1回学校給食用牛乳協議会	(書面開催)	平成31年度牛乳供給事業報告、令和2年度牛乳供給事業計画他
令和2年10月28日	第2回学校給食用牛乳協議会	県男女共同参画センター	令和2年度牛乳供給事業の進捗状況他
令和3年3月18日	第3回学校給食用牛乳協議会	県男女共同参画センター	令和2年度牛乳供給事業実績、令和3年度牛乳供給事業計画他
実施年月日	工場名	工場調査参加者	協議内容
令和2年11月11日	静岡牛乳協同組合	県畜産振興課、県富士農林事務所、県教育委員会、県経済連、県学校給食栄養士会、県PTA連絡協議会、県牛乳協会、静岡市、焼津市	学校給食用牛乳供給工場実態調査、牛乳地区推進協議会(意見交換会)
令和2年11月13日	フクロイ乳業(株)	県畜産振興課、県西部農林事務所、県経済連、県牛乳協会、島田市、掛川市、御前崎市、吉田榛原、磐田市、袋井市	学校給食用牛乳供給工場実態調査、牛乳地区推進協議会(意見交換会)

② 保護者からの徴収代金を供給事業者へ適正に配分する機関(県畜産振興課)

事業年度	学校数	供給形態	供給実績本数	備考
令和2年度供給実績	732校	200ml	45,242,606本	
事業年月日	場所	見積価格提出業者		備考
令和3年2月5日	県庁別館	大木乳業(株)、函南東部農業協同組合、静岡牛乳協同組合、フクロイ乳業(株)、いなさ酪農業協同組合		学校給食用牛乳供給事業の見積徴収に係る立会い

II. 業務運営のための会議等

1 役職員等

(1) 評議員 9名

(2) 役員 理事 9名(理事長1名)

監事 3名

(3) 職員 本部 13名 浜松支部 6名 沼津支部 3名

2 会議の開催

(1) 評議員会

開催日時	会議名	議事内容	場所
令和2年6月25日	定時評議員会	[報告事項] 平成31年度補正収支予算及び事業報告、令和2年度事業計画・収支予算・資金調達及び設備投資の見込みを記載した書類、令和2年度臨時理事会の審議内容 [決議事項] 平成31年度決算報告(財務諸表等)の承認、評議員9名選任、理事9名選任、常勤役員の報酬等の額の決定	静岡市産学交流センター

(2) 理事会

開催日時	会議名	議事内容	場所
令和2年5月15日	第1回理事会(臨時)	新型コロナウイルス感染対策による学校臨時休業措置に伴う学校給食中止に係る関係事業者への支援	静岡市産学交流センター
令和2年6月8日	第2回理事会	[決議事項] 平成31年度事業報告・決算報告(財務諸表等)の承認、定時評議員会の招集の決定 [報告事項] 新型コロナに関する関係事業者への支援、衛生管理事業の検討結果、代表理事の職務執行状況	県教育会館

令和2年6月30日	第3回理事会 (臨時)	代表理事の選任	書面表決
令和3年2月17日	第4回理事会	[決議事項] 令和2年度補正収支予算、令和3年度事業計画・収支予算・資金調達及び設備投資の見込みを記載した書類、めん加工及び炊飯委託工場の選定、重要な事務局職員の解任及び選任 [報告事項] 学校給食用商品売買基本契約に係る覚書締結、物資委員会結果(新規取扱商品等)、衛生管理事業の検討結果、県行政経営推進委員会への対応、代表理事の職務執行状況	静岡市産学交流センター

(3) 監事会

開催日時	会議名	議事内容	場 所
令和2年5月29日	監事会	平成31年度事業報告及び決算報告、帳票類確認、監査結果及び意見、公認会計士との意見交換	県教育会館

(4) 本部・支部連絡協議会

開催日時	会議名	議事内容	場 所
令和2年5月29日	第1回本部・支部連絡協議会	平成31年度事業報告・決算報告他、第1回理事会の議事内容、支部提案事項	県教育会館
令和2年12月14日	第2回本部・支部連絡協議会 (事務局長会議)	本部・支部の今後の組織・事業の方向性、県行政経営推進委員会(学校給食ガイドライン)の対応、新型コロナウイルス感染対策による休業・再開後に生じた課題	静岡市産学交流センター
令和3年2月8日	第3回本部・支部連絡協議会	令和2年度補正収支予算、令和3年度事業計画・収支予算・資金調達及び設備投資の見込みを記載した書類、第4回理事会の議事内容、支部提案事項	県教育会館

(5) 公認会計士の監査指導

開催日時	会議名	内 容	場 所
令和2年4月7日、5月13・18日	会計監査	平成31年度決算指導	本部事務所
令和2年12月7・17日	会計監査	令和2年度上期決算指導	本部事務所

【浜松支部】

開催年月日	会議名	内 容	場 所
令和2年4月9・14日	会計監査	平成31年度決算指導	浜松市教育会館
令和2年11月13日	会計監査	令和2年度上期決算指導	浜松市教育会館

【沼津支部】

開催年月日	会議名	内 容	場 所
令和2年4月13・15日	会計監査	平成31年度決算指導	沼津教育会館
令和2年11月12日	会計監査	令和2年度上期決算指導	沼津教育会館

(6) 全国学校給食会連合会及び関東甲信静ブロック学校給食会連絡協議会

開催日時	会議名	議事内容	場 所
令和2年6月26日	全国学校給食会連合会第1回定例総会	平成31年度事業実施報告及び決算報告並びに監査報告、役員及び各種委員会委員の移動、令和2年度事業計画及び収支予算の変更及び学校臨時休業対策費補助金事業収支予算	(書面開催)
令和3年2月19日	全国学校給食会連合会第2回定例総会	令和3年度全給連会費、令和3年度事業計画及び収支予算、全給連会長及び常任理事の選任	(書面開催)
令和3年3月30日	関東甲信静ブロック学校給食会理事長会	各県の経営状態について、新型コロナウイルス感染症対策について、学校給食安定供給対策基金について他	東京都学校給食会館

別掲1

令和2年度学校給食における地産地消(本部)

主食

種 類	製品における県内産品使用割合	県内産品消費量	備 考
米	精米・米飯として100%県内産を使用	玄米 2,466t	使用銘柄：コシヒカリ60%以上とし、その他はB銘柄（あいちのかおり、にこまる、きぬむすめ、キヌヒカリ、ひとめぼれ、歓喜の風） 等級：1等比率70%を基本
小麦	パン・めんとして40%県内産を使用	小麦 616t	品種：きぬあかり 主要産地：掛川市、袋井市、磐田市
もち米、うるち米	アルファ化赤飯として県内産を使用	もち玄米 6.8t うるち玄米 7.2t	品種：峰の雪もち 主要産地：御殿場市、磐田市、袋井市
牛乳	生乳として100%県内産を使用	牛乳 9,048t	牛乳
米粉	加工パンとして小麦粉量の10%使用	米粉 1,083kg	米粉入りパン
茶	加工パンとして小麦粉量の1.5%使用	緑茶粉 107 kg	緑茶粉入りパン

副食

種 類	県内産品の取扱商品	県内産品消費量	備 考
米粉	冷凍加工食品として県内産を使用	米 1.5t	ソフトかれい米粉竜田揚、県内産白玉団子
大豆	蒸し大豆、冷凍加工食品、冷凍豆腐、納豆として県内産を使用	大豆 14.4t	県内産蒸し大豆ドライパック、県内産大豆コロッケ、ミニ生揚げ、県内産大豆冷凍豆腐、県内産大豆納豆
茶	冷凍加工食品として県内産を使用	茶 126 kg	ホキ米粉お茶フライ、県内産かます米粉お茶フライ、あじ干物(揚げ用)、黒はんぺんお茶フライ、県内産お茶のオムレットケーキ
たけのこ	水煮パック、缶詰として県内産を使用	たけのこ 44.7t	たけのこ缶詰(筒先)(一部県内産使用)、県内産たけのこ水煮パック、県内産たけのこ入りハンバーグ
さつまいも	冷凍加工食品として浜松市産べにはるか(うなぎいも)を使用	さつまいも 3.7t	県内産さつまいもコロッケ
えびいも	冷凍加工食品として磐田市産を使用	えびいも 2.6t	県内産海老芋コロッケ
葉ねぎ	冷凍加工食品として県内産を使用	葉ねぎ 102kg	レバー入り肉だんご
トマト	冷凍加工食品として県内産を使用	トマト 3.2t	県内産トマト(ダイスカット)
みかん	フィルムパック、ジャム、冷凍デザートとして県内産を使用	みかん 8.4t	県内産みかんフィルムパック、県内産みかんのジャム、県内産みかんのタルト、みかんゼリー
いちご	ジャムとして県内産紅ほっぺを使用	いちご 3.1t	県内産いちごのジャム
ブルーベリー	ジャムとして県内産を使用	ブルーベリー19kg	県内産ブルーベリーのジャム
鶏肉	ブイヨン、冷凍加工食品として県内産を使用	鶏肉 26.4t	地養鳥ブイヨン、若鶏レバー澱粉付、レバー入り肉だんご、焼目付きようざ、県内産たけのこ入りハンバーグ

鶏卵	冷凍加工食品として県内産を使用	鶏卵	1.9t	県内産厚焼玉子
うずら卵	水煮パックとして県内産を使用	うずら卵	8.2t	県内産うずら卵水煮
しらす	冷凍加工食品として遠州灘産を使用	しらす	1.4t	しらす入りシューマイ、駿河湾産減塩しらす干し
かつお	削り節として主に県内漁港水揚げ原料を使用	かつお	102kg	かつお削り節パック
さば	削り節、冷凍加工食品として主に県内漁港水揚げ原料を使用	さば	14.7t	さば削り節、県内産さばじゃがメンチコロッケ、県内産ごまさば澱粉付、黒はんぺんお茶フライ
かます	冷凍加工食品として県内漁港水揚げ原料を使用	かます	1.1t	県内産かます米粉お茶フライ
わかめ	加工品として駿河湾産を使用	わかめ	553kg	駿河湾産生わかめ、駿河湾産くきわかめ
ひじき	加工品として伊豆産を使用	乾燥ひじき	518kg	県内産乾燥ひじき
ひとえぐさ	冷凍加工品として浜名湖産を使用	ひとえぐさ	245kg	浜名湖産青のりボール

令和2年度学校給食における地産地消(浜松支部)

主食

品目	県内産品の使用割合	県内産品消費量	備考
米	精米・米飯として通年、浜松市産を使用	精米 277 t	旧浜松市小・中学校における使用量(やら米かを含む)

副食

種類	県内産品の取扱商品	県内産品消費量	備考
大根	浜松市産を使用	大根 42.9 t	切干大根
さつまいも	浜松市産を使用	さつまいも 2.8t	さつまいもコロッケ
葉ねぎ	浜松市産を使用	葉ねぎ 7.3 t	厚焼きたまご(冷・青ネギ)
セロリー	浜松市産を使用	セロリー 2.0 t	
パセリ	浜松市産を使用	パセリ 0.3 t	
チンゲンサイ	浜松市産を使用	チンゲンサイ 9 t	
玉ねぎ	浜松市産を使用	玉ねぎ 1.6 t	
じゃがいも	浜松市産を使用	じゃがいも 52.7 t	富士山コロッケ
みかん	浜松市産を使用	みかん 31.2 t	三ヶ日みかんシャーベット
しらす	浜松市産を使用	しらす 416 kg	しらす入りかき揚げ、しらすコロッケ

令和2年度学校給食における地産地消(沼津支部)

主食

品目	県内産品の使用割合	県内産品消費量	備考
精米	精米・米飯として沼津市産を使用	精米 27.9t	令和2年11・12月、令和3年1月(特別栽培米するがの極1.2tを含む)
煎茶・粉茶	沼津市産を使用	煎茶・粉茶 18.1kg	令和2年6月、茶飯に使用
粉抹茶	沼津市産を使用	粉抹茶 1.8kg	令和2年2月、抹茶揚げパンに使用

副食

種類	県内産品の取扱商品	県内産品消費量	備考
玉ねぎ	沼津市大平産を使用	玉ねぎ 9.6t	令和2年6・7月
枝豆	沼津市井出産を使用	枝豆 435kg	令和2年6・7月
トマト	沼津市香貫産を使用	トマト 62kg	令和2年7月

白ねぎ	沼津市根方産を使用	白ねぎ 1.1t	令和2年11月～令和3年3月
大中寺芋	沼津市沢田産を使用	大中寺芋 1.1t	令和2年11月～令和3年2月
小松菜	沼津市金岡産・愛鷹産を使用	小松菜 3.1t	令和2年12月～令和3年2月
カリフローレ	沼津市産を使用	カリフローレ 212kg	令和2年11月～令和3年3月
ほうれん草	沼津市金岡産を使用	ほうれん草 1.2t	令和3年1～3月
プチヴェール	沼津市大平産・金岡産・浮島産を使用	プチヴェール 146kg	令和3年1・2月
あじ干物	沼津加工品を使用	あじ干物 10,023尾	令和2年6月～令和3年2月

事業報告の附属明細書

令和2年度事業報告には、「一般社団法人及び一般財団法人に関する法律施行規則」第34条第3項に規定する附属明細書「事業報告の内容を補足する重要な事項」が存在しないので作成しません。

公益財団法人静岡県学校給食会